

# ODySéYeU



*« Comprendre les mouvements sédimentaires et les écosystèmes, pour lutter efficacement contre les effets négatifs du changement climatique et des activités humaines »*

Bienvenue!

*ODySéYeU, pour « Observation de la Dynamique Sédimentaire et des écosystèmes autour de l'île d'Yeu » !*



## Agnès BALTZER

– Responsable scientifique, interlocutrice auprès du laboratoire et de l'Université –

Professeur de Géographie physique, spécialiste en géophysique marine  
au Laboratoire « Littoral – Environnement – Télédétection – Géomatique » de l'Université de Nantes

### Recherches :

- Impact du changement climatique sur le littoral en fonction de la latitude
- Évolution à long terme des environnements côtiers sur la base des archives sédimentaires et archéologiques

Responsabilités : Sous-directrice de l'Observatoire des Sciences de l'Univers Nantes Angers (OSUNA).

## Elsa CARIOU

– Responsable scientifique et technique, coordinatrice, interlocutrice de terrain –

Docteur en géologie sédimentaire, affiliée aux laboratoires « Géosciences Océan » (Brest) et « Littoral, Environnement, Télédétection et Géomatique » (Nantes)

### Recherches :

- Évolution à long terme des environnements côtiers sur la base des archives sédimentaires et archéologiques
- Enregistrement des paramètres environnementaux et paléoenvironnementaux ( $T^{\circ}$ , S, ...) et des contaminations métalliques côtières dans les coquilles de bivalves
- Enregistrement de niveaux à pistes de dinosaures en fonction des variations du niveau marin

Responsabilités : Responsable scientifique de la valorisation du site à pistes de dinosaures de Loulle (Jura)



# Contexte général :

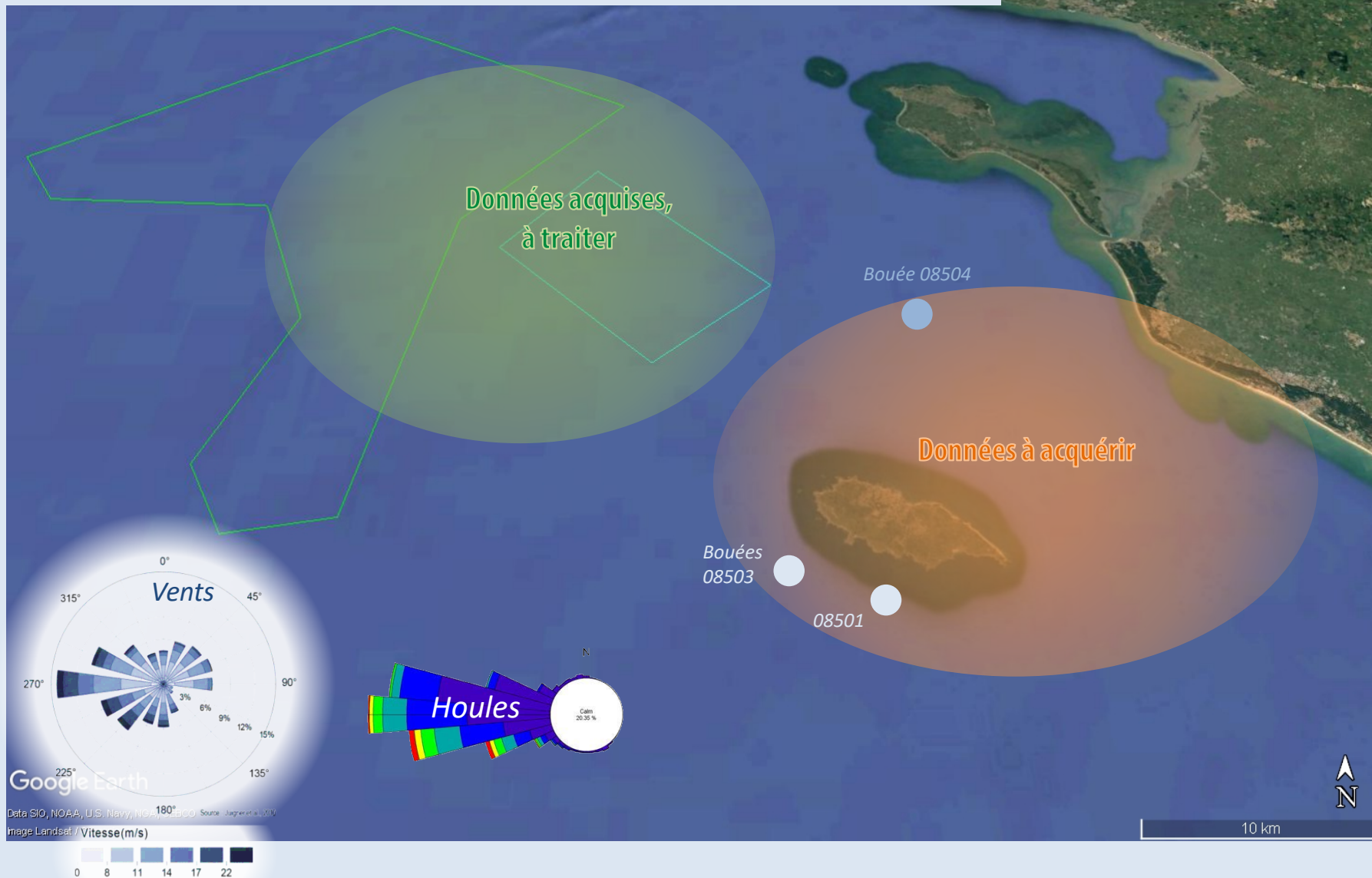
Multiplication des activités à terre comme en mer autour de l'île



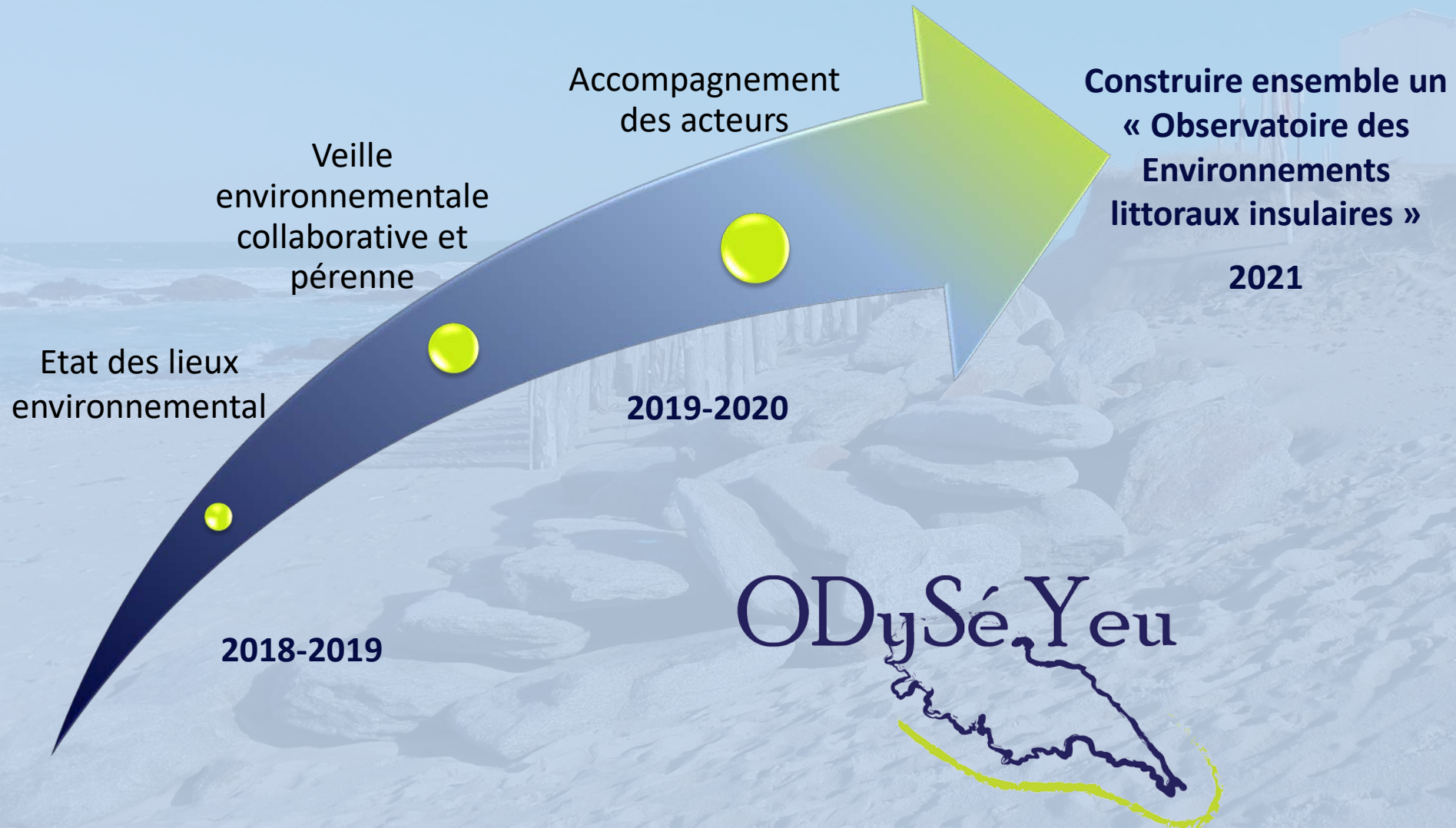


# Contexte général

Un manque de données hydrodynamiques et sédimentaires



# Étapes du projet



ODySéYeu

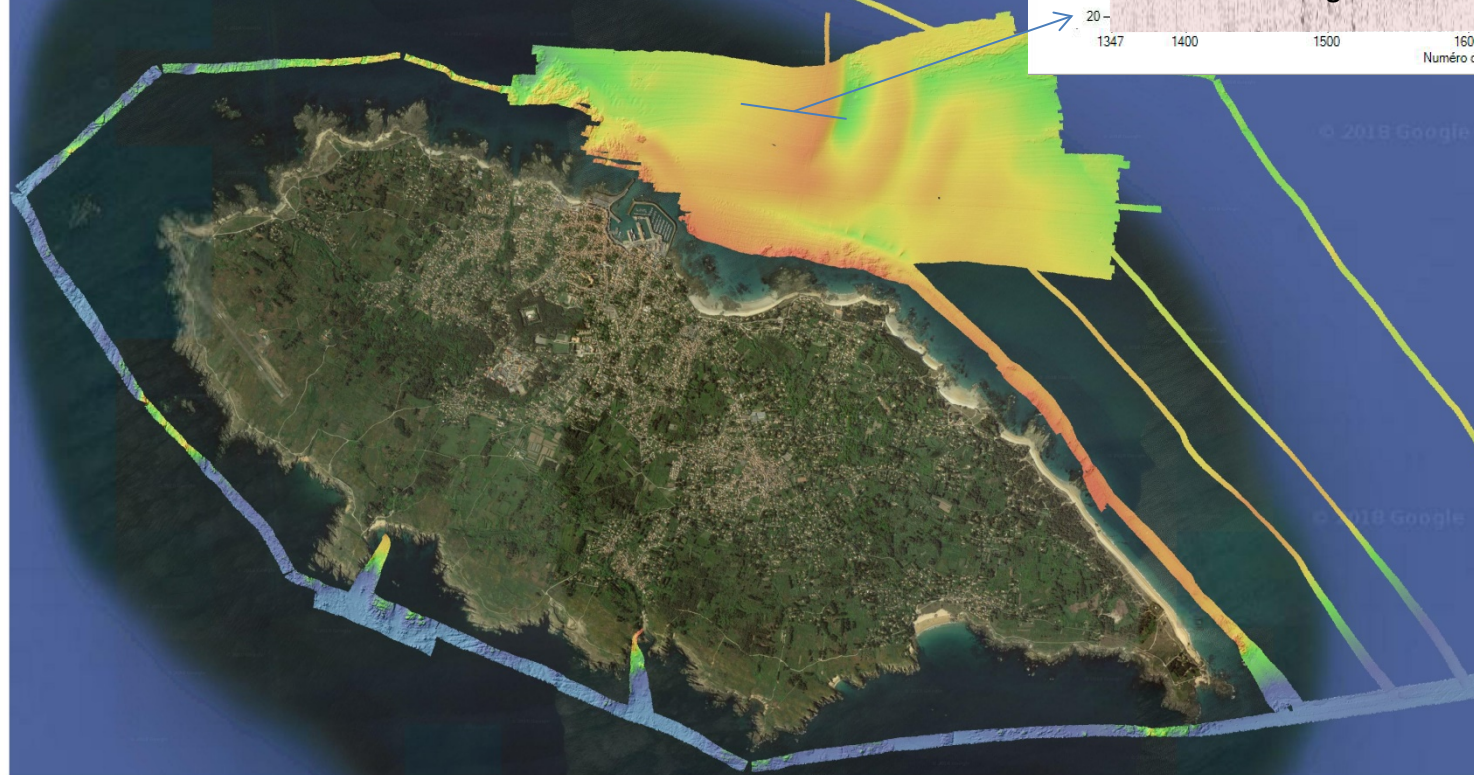
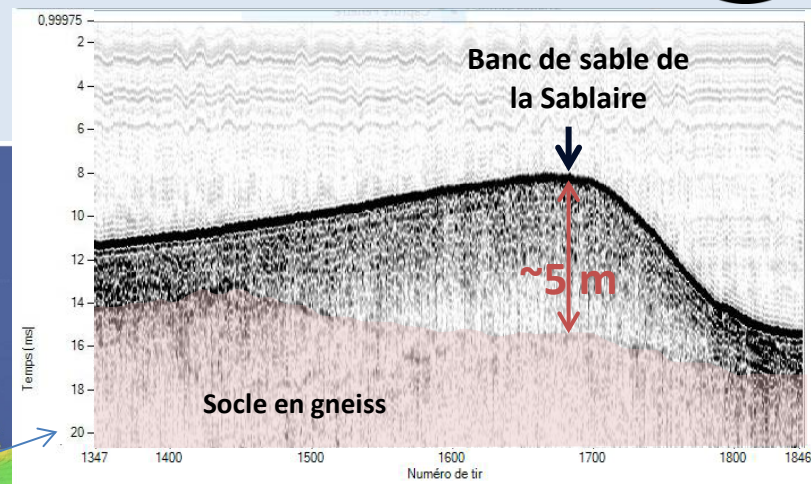




# Objectif N°1 : Etat des lieux



Campagne océanographique  
juin 2018



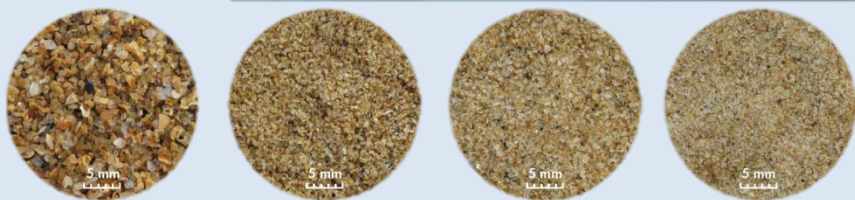
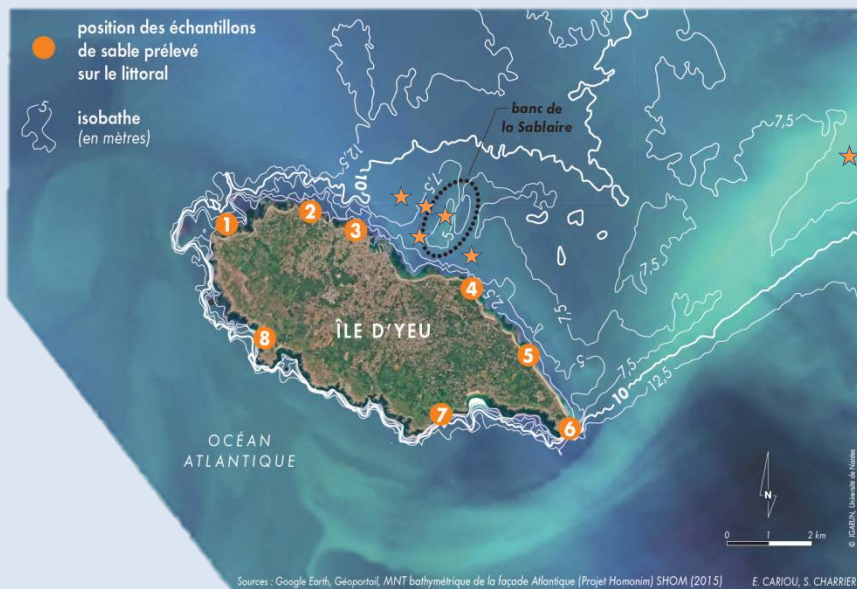
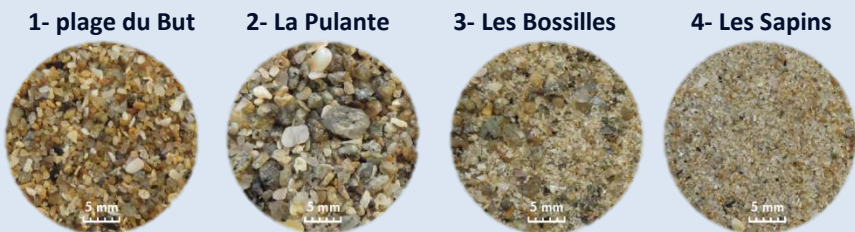
- Position
- Géométrie
- Volume

des stocks de  
sédiments en  
mer

*Campagne 2019 déjà programmée et financée par IFREMER et OR2C*

# Objectif N°1 : Etat des lieux

## Répartition des sables



8 – Sables Rouis      7- Les Soux      6- Les Corbeaux      5- Les Grandes Conches

- Composition des sédiments
- Sources des sédiments
- Continuité  
Avant plage / plage / dune

*Opération en cours :*

*30 plages + dunes +  
Sablaire et Pont d'Yeu  
échantillonnés*



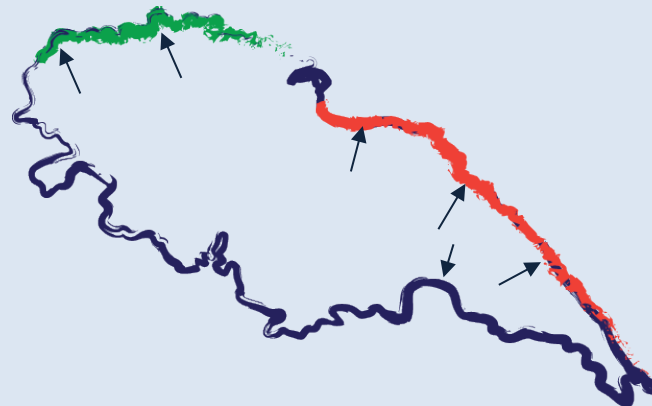
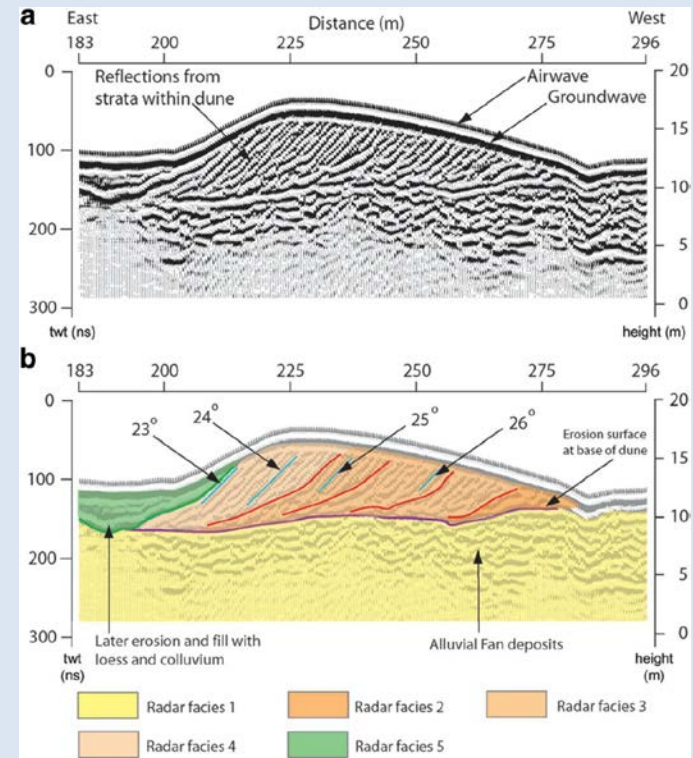
# Objectif N°1 : Etat des lieux

## Campagne *Ground Penetrating Radar* juin 2018



- Position
- Géométrie
- Volume

des stocks de sédiments à terre, et du socle en dessous

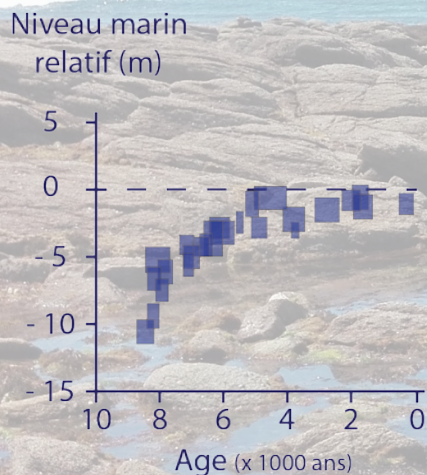




# Objectif N°1 : Etat des lieux

Synthèse des données archéologiques :  
évolution locale du niveau marin et du trait de côte

Evolution du niveau marin le long  
des côtes vendéennes, d'après  
Stéphan et Goslin (2014)



Position des pêcheries néolithiques dans  
l'Anse de Ker Châlon

**Pêche historique, Pointe du but**

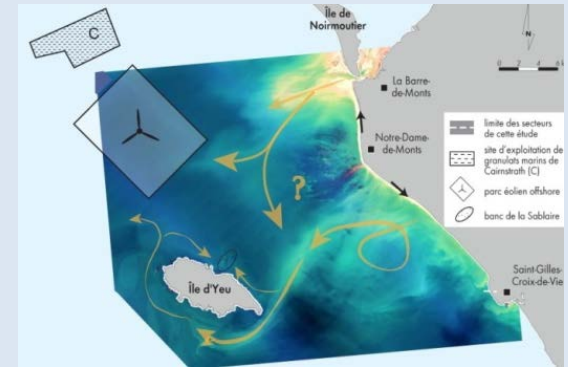


# Objectif N°2 : Veille environnementale

## Opération Sentinelles

- Sentinelles du ciel

En partenariat avec l'Aéroclub



- Sentinelles de la mer

En partenariat avec les plongeurs d'A.N.G.E.S. et de Subévasion et la section plongée du collège des Sicardières



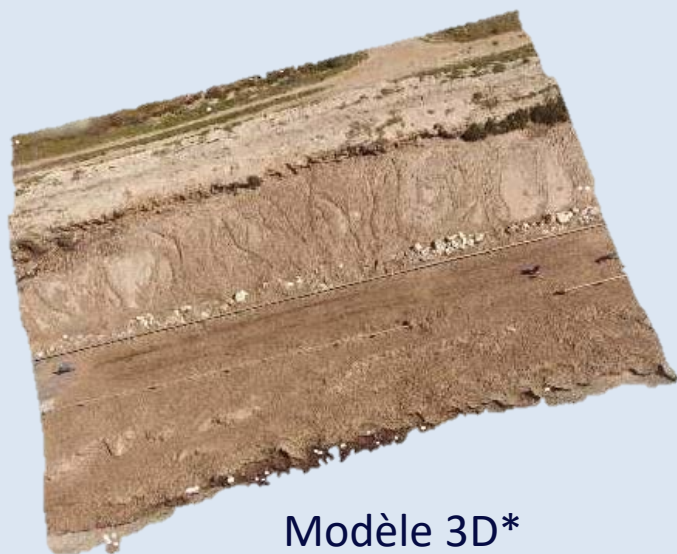


# Objectif N°2 : Veille environnementale

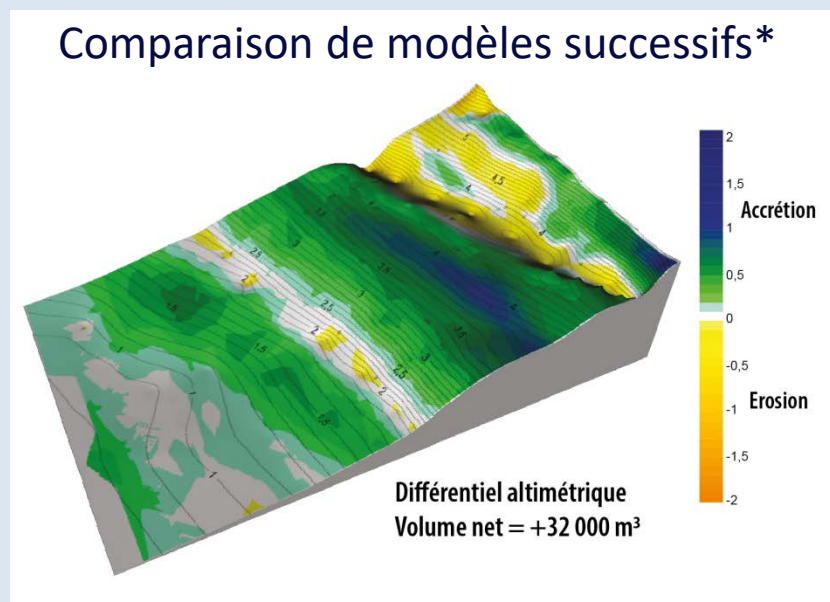
## Opération Sentinelles

- Sentinelles de la côte

Tout public



Modèle 3D\*



Exemples extraits sur internet ([www.geodunes.fr](http://www.geodunes.fr))\*

# Objectif N°2 : Veille environnementale

## Dispositif Les Sentinelles de la Côte

Répartition des zones suivies



### 10 SITES

*et enjeux à proximité immédiate*

**1 - La Planche à Puare**

*Dolmen*

**2 - La Gournaise**

*Cimetière de noyés, cabane emblématique*

**3 - La Pulante**

*Enrochement et route*

**4 - Les Bossilles**

*Habitations et structure sédimentaire atypique*

**5 - Ker Châlon**

*Habitations et infrastructures communales*

**6 - Gilberge**

*Habitations, route et camping municipal*

**7 - Marais Salés**

*Habitations, route et canalisation*

**8 - Les Ilias**

*Habitations, conduite d'eau et câbles sous-marins*

**9 - Les Conches**

*Structure sédimentaire atypique et ancienne décharge*

**10 - Le Pissot**

*Chapelle emblématique et autre type de côte*

Google Earth

Data SIO, NOAA, U.S. Navy, NGA, GEBCO

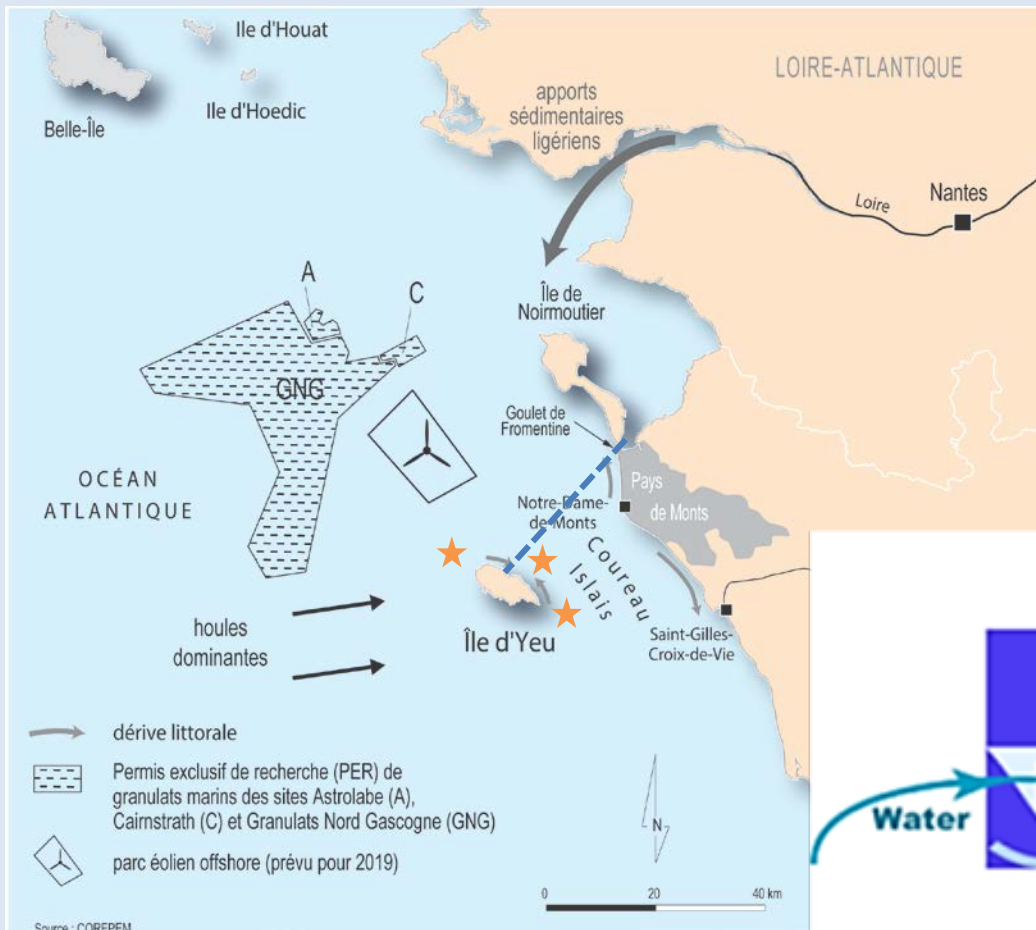
3 km



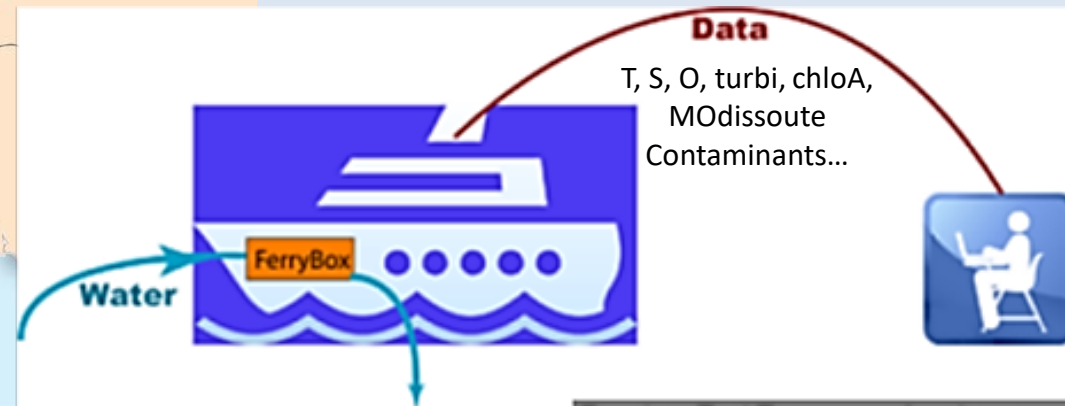


# Objectif N°2 : Veille environnementale

- ❑ Mise en place d'instruments de mesure *in situ*
  - Bouées & instruments immergés (courants, turbidité...)
  - FerryBox



Ferry Box



# Objectif N°3 : Accompagner les acteurs

« Apprendre et faire ensemble »

- Percept'île

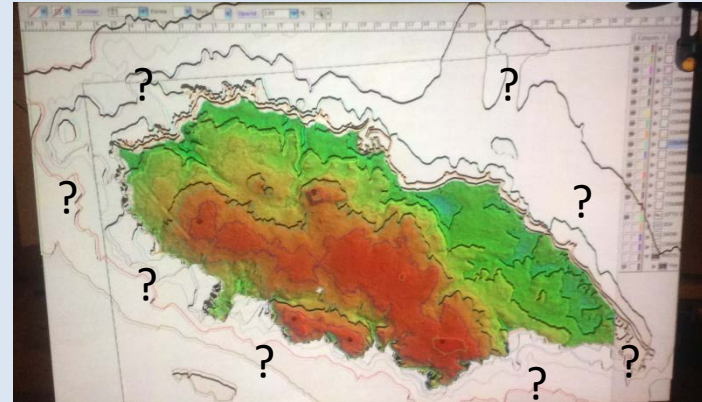
- Mise en commun des données
- Expériences croisées
- Exposition maquette

- Ramène ta Science

- 5èmes : Impact des variations du niveau marin sur les populations islaises
- 4èmes : démarche scientifique développée dans ODySéYeu, risques, enjeux...

- Randonnées du Paysage

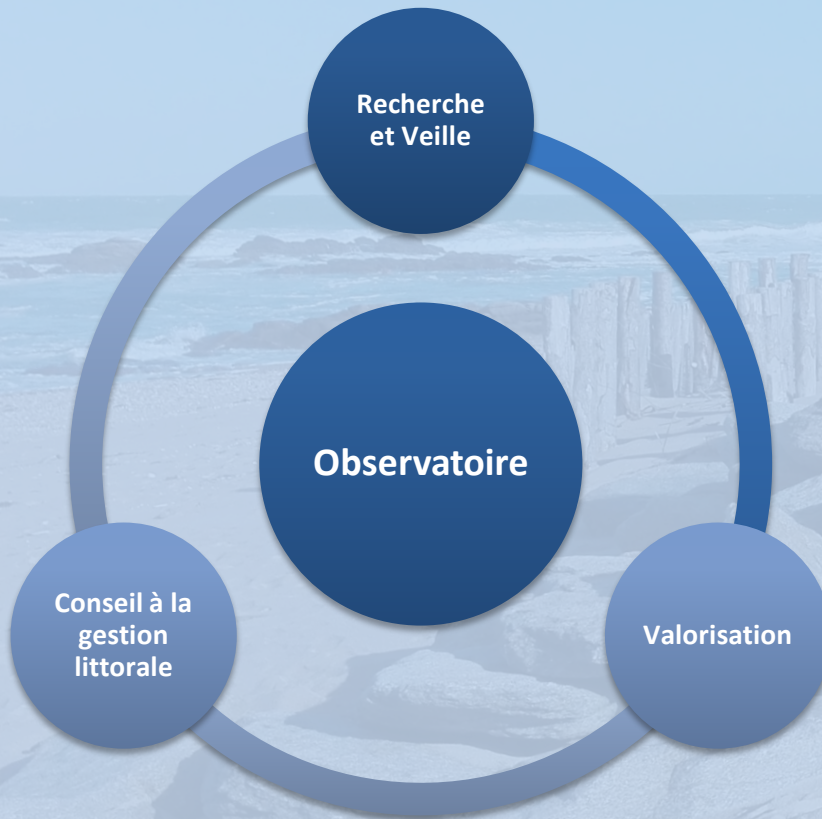
- Ballades du néolithique, Ballade gauloise, ballade du futur...





# Le projet ODySéYeu – Dernière étape – 2020

« Une structure intégrée dans le réseau régional »



« Une structure pilote pour les îles du Ponant »

# ODySéYeU – L'équipe scientifique



**Axel Créach**

– Maître de Conférences à l'Université Paris-Sorbonne –

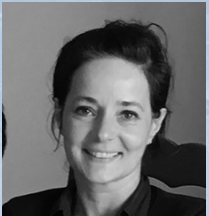
**Recherches :** Cartographie et analyse économique de la vulnérabilité du littoral atlantique français, en particulier au niveau du littoral vendéen suite à la tempête Xynthia



**Frédéric Le Blay**

– Maître de Conférences à l'Université de Nantes –

**Recherches :** Littérature et civilisations anciennes, savoirs et connaissances relatifs à la nature dans les mondes anciens.



**Valérie Jousseume**

– Maître de Conférences à l'Université de Nantes –

**Recherches :** Géographie humaine, enjeux de l'urbanisme rural contemporain et nouvelle distribution de l'habitat dans les espaces moins denses.



**Donatienne Leparoux**

– Directrice de recherches à l'IFSTTAR –

**Recherches :** géophysique.



**Serge Cassen**

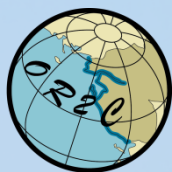
– Directeur de recherches au CNRS –

**Recherches :** Archéologie, vestiges néolithiques, mégalithes...

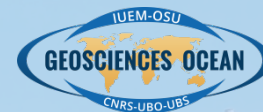


# ODySéYeu – Les partenaires

## Partenaires scientifiques



UNIVERSITÉ DE NANTES



Ifremer

## Partenaires locaux



Le Peuple des Dunes des  
Pays de la Loire



## Partenaires financiers



FONDATION  
UNIVERSITÉ DE NANTES



Ifremer

## La Fondation de l'Université de Nantes

Accompagne et soutient les projets de l'Université de Nantes en rassemblant une communauté de donateurs particuliers, entreprises...

**Son crédo : porter le savoir comme bien commun et faire le pari de la transmission !**



### Ses missions

- Soutenir et promouvoir l'innovation et la recherche
- Soutenir le développement de partenariats ou de coopérations en France et à l'international
- Contribuer à la formation des étudiants
- Valoriser les diplômes issus de l'Université de Nantes
- Contribuer à la valorisation du patrimoine scientifique, culturel et immobilier de l'Université de Nantes
- Favoriser le lien entreprises – université
- Favoriser la diffusion des savoirs

### Les avantages fiscaux

#### *Pour les particuliers*

- 66% du montant des dons effectués sont déductibles de l'impôt sur le revenu, dans la limite de 20% du montant imposable. Les dépassements du seuil sont reportables sur 5 ans.
- 75% du montant des dons effectués sont déductibles de l'impôt sur la fortune immobilière (IFI), dans la limite annuelle de 50 000 euros. (loi de finances 2018)
- Les donations ou legs sont imputables sur les successions, avec ou sans charges.

#### *Pour les sociétés*

- 60% du montant de la somme du don dans la limite de 0,5% du chiffre d'affaires art.238bis du CGI.

**DONNEZ  
À UN PROJET  
D'ENVIRONNEMENT...  
LA NATURE  
VOUS LE RENDRA**

Faites un don pour ODySéYeU : <https://soutenir.fondation-univ-nantes.fr/odyseyeu/>





ODySé.Yeu

A stylized outline map of the Loire region in France, drawn with a dark blue line and a light green shadow.

Merci de votre attention

