



LE COMPTOIR À ID

Epicerie Fine
Caviste
Torréfaction

Margot et David sélectionnent pour vous des saveurs uniques du monde entier. Toute l'année, découvrez leurs cafés torréfiés « maison », leur centaine de thés, leurs innombrables confitures et épices, ainsi que leur incroyable cave !

Cafés et thés chauds à emporter

7 rue de la République
Port Joinville
Tél. 02 28 11 48 60
lecomptoiraid@gmail.com

ARTISAN TACHFIT

Abattages & Élagages
d'arbres dangereux
C'est ma branche !

Tailles douces et raisonnées
Débroussaillages de terrains
Créations de jardins et pelouses
Aménagements terrasses en bois
Tontes & Entretien Réguliers
À L'ANNÉE

Un professionnel à votre écoute !
+ de 30 ans d'expérience

DEVIS GRATUITS
06 45 55 62 49
02 51 26 05 42
tachfit.vauche@wanadoo.fr



Collection



Tee-shirts - Polos - Sweats
Montres - Casquettes - Stickers

YE COLLECTION
15, Quai Carnot - ILE D'YEU

A VENDRE A L'ILE D'YEU

MAISONS

LA MEULE,



Maison d'habitation + annexe se composant d'une cuisine repas, deux chambres, une salle d'eau, W.C, une remise, une pièce. Annexe comprenant une cuisine, un salon, une salle d'eau, W.C. Garage. Remise. Jardin.

Le tout sur une parcelle de 405m². Zone UP.

Classe énergie : en cours
Prix HNI : 413 400,00 € dont 3,35% Hon. TTC charge acq.
Prix Hors Hon. : 400 000,00 €
Réf : A48

Secteur PORT JOINVILLE,

Maison récente se composant en rez-de-chaussée d'une salle à manger salon, une cuisine repas aménagée, un cellier, deux chambres, une salle d'eau, W.C. A l'étage: deux chambres, une salle de bains-W.C. Attenant à la maison : un garage. Le tout sur une parcelle de 762m², emprise au sol de 70%.

Classe énergie : D
Prix HNI : 588 500,00 € dont 3,25% Hon. TTC charge acq.
Prix Hors Hon. : 570 000,00 €
Réf : B190

PORT JOINVILLE,

Maison d'habitation se composant d'une pièce de vie, une cuisine, deux chambres, une salle de bains, W.C. Jardin clos.

Le tout sur une parcelle de 300m². Zone UB.

Classe énergie : G
Prix HNI : 238 000,00 € dont 3,48% Hon. TTC charge acq.
Prix Hors Hon. : 230 000,00 €
Réf : M103

Secteur SAINT HILAIRE,



Maison d'habitation comprenant une salle à manger salon avec cheminée, une cuisine, trois chambres, une salle de bains, W.C. Débarras. Terrasse.

Le tout sur une parcelle de 1358m². Emprise au sol de 70%.
Classe énergie : G
Prix HNI : 392 800,00 € dont 3,37% Hon. TTC charge acq.
Prix Hors Hon. : 380 000,00 €
Réf : D 101

Secteur PORT JOINVILLE,



Maison d'habitation avec annexe se composant pour la maison principale d'une entrée/couloir, une cuisine repas, un salon, deux chambres, W.C, une salle de bains. Annexe : une cuisine repas, une chambre, une salle d'eau, W.C. Deux garages.

Jardin. Le tout sur une parcelle de 550m². Emprise au sol de 70%. - Classe énergie : en cours
Prix HNI : 321 000,00 € dont 3,55% Hon. TTC charge acq.

Prix Hors Hon. : 310 000,00 €
Réf : G124

PORT JOINVILLE,



Maison d'habitation comprenant au rez-de-chaussée: une entrée, une cuisine repas, un salon, une pièce/débarras, W.C. A l'étage : 3 chambres, une salle d'eau.

Le tout sur une parcelle de 61m². Zone Uab. Classe énergie : NC - Prix HNI : 228 000,00 € dont 3,64% Hon. TTC charge acq.
Prix Hors Hon. : 220 000,00 €
Réf : T119

PORT JOINVILLE,

Maison d'habitation comprenant: un salon/salle à manger, une cuisine repas, une véranda, W.C. A l'étage : 3 chambres, une salle de bains/W.C., dressing.

A l'extérieur ; deux débarras avec galetas dont un donnant sur une ruelle. Jardin clos de murs de pierre sur une parcelle de 280m².

Classe énergie : en cours
Prix HNI : 413 000,00 € dont 3,25% Hon. TTC charge acq.
Prix Hors Hon. : 400 000,00 €
Réf : V58

Au coeur de PORT JOINVILLE

Corps d'immeuble comprenant : un ancien local commercial et une maison d'habitation se composant : en rez-de-chaussée d'une grande pièce de 109m², une salle à manger, une cuisine, un W.C., un bureau. A l'étage : une grande pièce de 73m², trois chambres, une salle de bains, deux salles d'eau, W.C. Jardin.

Le tout sur une parcelle de 285m². Classe énergie : NC

362 000,00 € Honoraires inclus
Réf : STE 102

TERRAINS

Entre PORT JOINVILLE et KER PIERRE BORNAY,

Une parcelle de terrain de 1248m² avec une emprise au sol de 70%.

Prix HNI : 207 000,00 € dont 3,66% Hon. TTC charge acq.
Prix Hors Hon. : 199 700,00 €
Réf : M53

KER DOUCET,

Parcelle de terrain à bâtir d'une superficie de 1223m². Zone UB, emprise au sol de 70%.

Prix HNI : 145 600,00 € dont 4,00% Hon. TTC charge acq.
Prix Hors Hon. : 140 000,00 €
Réf : H21

Proche des Vieilles,

Un terrain à bâtir d'une superficie totale de 1627 m². Emprise au sol de 10%

Prix HNI : 258 872,00 € dont 3,55% Hon. TTC charge acq.
Prix Hors Hon. : 250.000,00 €
Réf : S30

LES SICARDIERES,

Parcelle de terrain de 646m² avec une emprise au sol de 70%-
Prix HNI : 101 000,00 € dont 4,23% Hon. TTC charge acq.

Prix Hors Hon. : 96 900,00 €
Réf : C66

SERVICE DE GESTION LOCATIVE A L'ANNÉE OU SAISONNIÈRE
Renseignements : 02.51.58.35.41 - e-mail : marc.rieu@notaires.fr

HORAIRE D'OUVERTURE DE L'ETUDE
Du lundi au vendredi de 9h00 à 12h30 et de 14h00 à 18h00
Le samedi sur rendez-vous

Honoraires
de négociation TTC :

- de 0 à 45735 € : 6 %
- au dessus de 45735 € : 3 %
(TVA au taux de 20%)



Maître Marc RIEU
NOTAIRE

3, Place La Pylaie 85350 ILE D'YEU

Tél : 02 51 58 35 41

marc.rieu@notaires.fr

immo

Interactif

A VENDRE en Immo-Interactif

PORT JOINVILLE REF : T117

Maison d'habitation comprenant une entrée, une cuisine, une salle à manger/salon avec cheminée, une chambre, une salle de bains, W.C. A l'extérieur : une remise avec mezzanine. Cour fermée. Le tout sur une parcelle de 116m². D.P.E : en cours

1^{ère} offre possible : **150.000,00€**

Honoraires à la charge du vendeur

Réception des offres : du 15 août 2018 12h00 au 16 août 2018 12h00

Visite des lieux : sur demande



SALLE DES VENTES EN LIGNE SUR : www.immobilier.notaires.fr



Maître Marc RIEU
NOTAIRE

3, Place La Pylaie 85350 ILE D'YEU

Tél : 02 51 58 35 41

marc.rieu@notaires.fr

immo

Interactif

A VENDRE en Immo-Interactif

PORT JOINVILLE REF : T118

bâtiment comprenant 1 pièce avec cheminée.

Jardinet clos de murs de pierre.

D.P.E : en cours

1^{ère} offre possible : **80.000,00€**

Honoraires à la charge du vendeur

Réception des offres : du 15 août 2018 12h00 au 16 août 2018 12h00

Visite des lieux : sur demande



SALLE DES VENTES EN LIGNE SUR : www.immobilier.notaires.fr



Maître Marc RIEU
NOTAIRE

3, Place La Pylaie 85350 ILE D'YEU

Tél : 02 51 58 35 41

marc.rieu@notaires.fr



A VENDRE en Immo-Interactif

MAISON AU CŒUR DE PORT JOINVILLE REF : STE 101

En rez-de-chaussée : une entrée, une chambre, W.C,
une cuisine repas, une salle à manger salon, deux courettes dont une avec local.

1er étage : 4 chambres dont deux avec mezzanine, W.C, une salle d'eau/lingerie.

2^{ème} étage : une mezzanine

Le tout sur une parcelle de 115m²

1^{ère} offre possible : **220.000,00 €**

Honoraires à la charge du vendeur

Réception des offres : du mercredi 22 août 2018 12h00 au jeudi 23 août 2018 12h00

Visite des lieux : sur demande



SALLE DES VENTES EN LIGNE SUR : www.immobilier.notaires.fr



Maître Marc RIEU
NOTAIRE

3, Place La Pylaie 85350 ILE D'YEU

Tél : 02 51 58 35 41

marc.rieu@notaires.fr



A VENDRE en Immo-Interactif

**Terrain chemin des Biches de 2305m²,
zone UH, emprise au sol de 30% - Réf : T45**

1^{ère} offre possible : **350.000,00 €**

Honoraires à la charge du vendeur

Réception des offres : du mercredi 22 août 2018 12h00 au jeudi 23 août 2018 12h00

Visite des lieux : sur demande



SALLE DES VENTES EN LIGNE SUR : www.immobilier.notaires.fr



Maître Marc RIEU
NOTAIRE

3, Place La Pylaie 85350 ILE D'YEU
Tél : 02 51 58 35 41
marc.rieu@notaires.fr

A VENDRE en Immo-Interactif

HANGAR / ENTREPOT « GARAGE CHARON »

Proche Gare Maritime - Grande surface de stockage, plus de 1000 m²
PRODUIT RARE

Visite des lieux : sur demande

Début des Offres : mercredi 5 septembre 2018 12h00

Fin des offres : jeudi 6 septembre 2018 12h00

1^{ère} offre possible : **600.000,00 €**



SALLE DES VENTES EN LIGNE SUR : www.immobilier.notaires.fr



Maître Marc RIEU
NOTAIRE

3, Place La Pylaie 85350 ILE D'YEU
Tél : 02 51 58 35 41
marc.rieu@notaires.fr

A VENDRE en Immo-Interactif

Maison d'habitation comprenant en rez-de-chaussée : une entrée avec douche, une salle à manger/salon avec cheminée, une cuisine, deux chambres, un bureau, salle de bains/W.C., W.C. A l'étage : deux chambres, W.C avec lavabo. Garage. Le tout sur une parcelle d'environ 2000m². D.P.E : en cours

Visite des lieux : sur demande

Réception des offres : du jeudi 13 septembre 2018 12h00
au vendredi 14 septembre 2018 12h00

1^{ère} offre possible : **450.000,00 €**
Honoraires à la charge du vendeur



SALLE DES VENTES EN LIGNE SUR : www.immobilier.notaires.fr

Sabias Immobilier



Transaction - Estimation - Conseil

EXCLUSIVITE

Charme ancien

Calme au cœur du village de "La Meule", venez découvrir cette maison en pierre (surface hab. 84 m², surface utile 172 m²) : salon, SAM, cuisine, buanderie, 2 CH, SDE, WC ;
Garage, atelier, véranda et jardin.
Le tout sur une parcelle de 460 m².
DPE : En cours.
Prix : 463 500 €*
*Hon. inclus charge acquéreur : 3 % TTC
(Prix 450 000 € hors honoraires)
Réf : 349

EXCLUSIVITE

Pour les passionnés de balades

Village de "la Meule",
Propriété au calme en parfait état (surface hab. 114 m²) :
Entrée, salon/SAM, cuisine aménagée et équipée, SDB et douche, WC, buanderie ;
Garage, pièce, galetas, terrasse sud, terrain arboré et constructible.
Emprise au sol de 30 %.
Le tout sur une parcelle de 1571 m².
DPE : D.

Juste à poser ses valises

A "Port Joinville",
Maison d'habitation en parfait état (surface hab. 151 m²) :
RDC : salon/SAM, cuisine aménagée et équipée, 2 CH, SDE, WC ;
A l'étage : 2 CH, SDB, WC ;
Garage, pièce, WC, cour en pierre, abri de jardin, terrasse et jardin.
Le tout sur une parcelle de 762 m².
DPE : D.
Prix : 587 100 €*
*Hon. inclus charge acquéreur : 3 % TTC
(Prix 570 000 € hors honoraires)
Réf : 451

EXCLUSIVITE

Le Bourg à deux pas

A "Saint Sauveur",
Maison d'habitation (surface hab. 85 m²) :
Salon/SAM avec cuisine ouverte, 3 CH, SDB, WC ;
Garage et terrain autour.
Le tout sur une parcelle de 713 m².
DPE : En cours.
Prix : 370 800 €*
*Hon. inclus charge acquéreur : 3 % TTC
(Prix 360 000 € hors honoraires)
Réf : 439

EXCLUSIVITE

A découvrir sans tarder

Au cœur de "Port Joinville",
à proximité de la gare maritime et des commerces,
Un garage d'une surface cadastrale de 16 m².
DPE : NS.
Prix : 62 340 €*
*Hon. inclus charge acquéreur : 3,9 % TTC
(Prix 60 000 € hors honoraires)
Réf : 457

EXCLUSIVITE

Pour les passionnés de pierre

Au cœur de "Port Joinville",
au centre des commerces,
Venez découvrir cette maison d'habitation offrant différentes possibilités d'aménagements (surface hab. 106 m²) comprenant :
Au rez-de-chaussée : salon, cuisine, belle pièce atypique en pierre ;
Au 1er étage : une chambre avec salle d'eau et WC ;
Au 2nd étage : une chambre.
Le tout sur une parcelle de 55 m².
DPE : En cours.
Prix : 319 300 €*
*Hon. inclus charge acquéreur : 3 % TTC
(Prix 310 000 € hors honoraires)
Réf : 276

EXCLUSIVITE

A découvrir sans tarder

Proche de la plage des "L'Als Salé",
Terrain constructible d'une superficie de 798 m².

Proche côte sauvage

Dans le village de "Ker Chauvineau",
Maison d'habitation (surf. hab. 98 m²) :
Salon/SAM avec cuisine américaine, 2 CH, SDE, SDB, 2 WC, CH à l'étage ;
Abri à vélo et jardin.
Le tout sur une parcelle de 395 m².
DPE : G.
Prix : 329 600 €*
*Hon. inclus charge acquéreur : 3 % TTC
(Prix 320 000 € hors honoraires)
Réf : 94

Propriété parfaitement restaurée

Au cœur de "Port Joinville",
Juste à poser ses valises pour cette maison d'habitation (surf. hab. 195 m²) :
Salon/SAM, cuisine aménagée et équipée, arrière-cuisine, buanderie, 3 CH, 2 SDE, 2 WC ;
Appenti, auvent, cour, garage/atelier.
Le tout sur une parcelle de 473 m².
DPE : En cours.
Prix : 798 250 €*
*Hon. inclus charge acquéreur : 3 % TTC
(Prix 775 000 € hors honoraires)
Réf : 430

Idéal pied à terre

Au cœur de "Port Joinville",
Appartement : salon/SAM avec cuisine ouverte, WC ;
A l'étage : mezzanine, CH, SDB ;
Surface au sol 45,41 m².
(Bien soumis à la copropriété, sur une parcelle totale de 84 m², 3 lots dans la copropriété, aucune charge courante annuelle).
DPE : D.
Prix : 119 025 €*
*Honoraires inclus charge acquéreur : 3,5 % TTC (Prix 115 000 € hors honoraires)
Réf : 165

Laëtitia et Anne-Laure sont heureuses de vous accueillir à l'agence située au
11 rue Calypso (à côté de la boulangerie Au Feu de d'Yeu)

A compter du 2 juillet, venez aussi nous retrouver tous les matins de 10h à 13h à Saint Sauveur,
au **36 rue du Général Leclerc** (à côté de la Poissonnerie)

Tél. 02 51 59 09 05 / 06 12 16 68 95 - mail : sabiasimmobilier@gmail.com
Site de l'agence : www.sabias-immo-yeu.fr

Sabias Immobilier



Transaction - Estimation - Conseil

Maison du 16^{ème} siècle

Pour les passionnés de pierre,
Venez découvrir cette propriété bâtie
(surface hab. 74 m²) :
- RDC : entrée, salon, SAM/cuisine, SDE, WC ;
- A l'étage : 2 CH dont une mezzanine ;
Patio donnant sur le cour en pierre,
Escalier extérieur jouxtant la ruelle.
Le tout sur une parcelle de 92 m².

Vendu

Juste à poser ses valises

A "Port Joinville",
Maison d'habitation (surface hab. 113 m²) :
RDC : entrée, salon/SAM, cuis., CH, SDE, WC ;
A l'étage : 2 CH, SDE, WC ;
Garage, atelier, deux patios, abri de jardin,
terrasse en bois,
jardin constructible.
Le tout sur une parcelle de 680 m². DPE : E.
Prix : 638 600 €*
*Hon. inclus charge acquéreur : 3 % TTC
(Prix 620 000 € hors honoraires)
Réf : 438

Belle Parcelle

Proche de "Ker Châlon", au calme,
Terrain constructible d'une superficie de
1230 m². Emprise au sol de 70 %.
Tout à l'égout à proximité.
Prix : 227 700 €*
*Hon. inclus charge acquéreur : 3,5 % TTC
(Prix 220 000 € hors honoraires)
Réf : 400

A découvrir sans tarder

Dans le vieux village de "Ker Pierre Borny",
à proximité de "Port Joinville",
maison d'habitation à rafraîchir
(surface hab. 86 m²) : 2 entrées, salon, SAM,
cuisine, 2 CH, SDB, WC ; Magasin et cour.
Le tout sur une parcelle de 194 m².
DPE : F.
Prix : 289 800 €*
*Hon. inclus charge acquéreur : 3,5 % TTC
(Prix 280 000 € hors honoraires)
Réf : 410

Maison familiale

Au centre de l'Ile,
Maison d'habitation (surface hab. 134 m²) :
- au RDC : entrée/couloir, salon/SAM,
cuisine, 3 CH, SDE, WC ;
- au RDJ : cuisine/repas, 2 CH, SDE, WC,
pièce ;
- 2 remises, garage et jardin.
Le tout sur une parcelle de 345 m². DPE : F.
Prix : 391 400 €*
*Hon. inclus charge acquéreur : 3 % TTC
(Prix 380 000 € hors honoraires)
Réf : 107

Grand potentiel, idéal grande famille ou projet investisseur

Au cœur de "Port Joinville", au calme,
Propriété bâtie à restaurer, avec de
nombreuses possibilités d'aménage-
ments
(surface hab. 333 m²) :
RDC : grand local commercial pouvant
être transformé, pièce/bureau, SAM,
WC, cuisine ;
A l'étage : 3 CH, SDB, SDE, WC, 3
pièces et terrasse ; Jardin.
Le tout sur une parcelle de 285 m².
DPE : Vierge.
Prix : 360 500 €*
*Hon. inclus charge acquéreur : 3 % TTC
(Prix 350 000 € hors honoraires)
Réf : 243

La plage à quelques pas

A "Ker Châlon",
Terrain constructible d'une superficie de
1655 m².
Emprise au sol de 70 %.
Tout à l'égout à proximité.
Prix : 290 835 €*
*Hon. inclus charge acquéreur : 3,5 % TTC
(Prix 281 000 € hors honoraires)
Réf : 257

Belle parcelle

Dans le village de "La Croix",
au calme sur chemin de terre,
Terrain constructible d'une superficie de
1627 m².
Emprise au sol de 10 %.
Prix : 258 750 €*
*Hon. inclus charge acquéreur : 3,5 % TTC
(Prix 250 000 € hors honoraires)
Réf : 345

Grand potentiel

Au cœur de Port Joinville,
Vous serez séduit par cet immeuble à
usage commercial, professionnel,
habitation d'une superficie de 270 m² sur
deux niveaux.
DPE : En cours.
Prix : 494 400 €*
*Hon. inclus charge acquéreur : 3 % TTC
(Prix 480 000 € hors honoraires)
Réf : 177

Pour les passionnés du village

Au cœur de "Saint Sauveur",
Terrain constructible d'une superficie de
647 m².
Emprise au sol de 30 %.
Prix : 134 550 €*
*Hon. inclus charge acquéreur : 3,5 % TTC
(Prix 130 000 € hors honoraires)
Réf : 409

A quelques pas de la mer

A l'Est de l'Ile,
Calme assuré pour cette propriété bâtie
sur chemin en terre (surface utile 182 m²) :
- Maison d'habitation : entrée, salon/SAM,
cuisine aménagée
et équipée, 2 CH, SDB, 2 WC ;
- Annexe : CH, SDE, WC ;
- Garage, remise, abri à bois, 2 abris de
jardin et jardin autour.
Le tout sur une parcelle de 1760 m².
DPE : D.

Vendu

Laëtitia et Anne-Laure sont heureuses de vous accueillir à l'agence située au
11 rue Calypso (à côté de la boulangerie Au Feu de d'Yeu)

A compter du 2 juillet, venez aussi nous retrouver tous les matins de 10h à 13h à Saint Sauveur,
au **36 rue du Général Leclerc** (à côté de la Poissonnerie)

Tél. 02 51 59 09 05 / 06 12 16 68 95 - mail : sabiasimmobilier@gmail.com
Site de l'agence : www.sabias-immo-yeu.fr



Aude BENETEAU

06 78 89 33 55

a.beneteau@proprietes-privées.com



Voici ma sélection

N°161 054

PORT JOINVILLE

Maison proche port composée d'une pièce de vie, une cuisine, une salle de bain, deux chambres, un WC et un chalet de jardin. L'ensemble sur un terrain clos.

DPE: G

VENDU

N°172 977

EXCLUSIVITE

SAINT SAUVEUR

Beau terrain à bâtir de 553m² avec emprise au sol de 30%.

105 900€ FAI

N°172 312

EXCLUSIVITE

KER PIERRE BORN

Charmante petite maison composée d'une pièce de vie avec cuisine, une salle d'eau et une chambre en mezzanine. A l'extérieur une terrasse et jardin ensoleillé.

DPE: NS

249 500€ FAI

N°168 642

PORT JOINVILLE

Jolie maison à quelques pas du port, composée d'une pièce de vie, une cuisine, une chambre, une salle d'eau, un WC et une cour.

DPE: NS

275 500€ FAI

N°172 055

PORT JOINVILLE

Maison proche port composée d'une pièce de vie avec cuisine, une salle d'eau et un WC. A l'étage, deux chambres. A l'extérieur, un chalet bois et chambre d'été. L'ensemble sur un petit jardin clos et ensoleillé.

DPE: E

311 000€ FAI

N°153 207

CENTRE DE L'ILE

Maison familiale composée d'une pièce de vie avec cuisine, quatre chambres, une salle d'eau avec WC, une salle de bain, WC et une buanderie. L'ensemble sur un jardin clos. Habitable de suite.

DPE: D

353 500€ FAI

N°172 978

EXCLUSIVITE

SAINT SAUVEUR

Beau potentiel pour cette maison composée d'une belle pièce de vie avec cuisine, trois chambres, une salle de bain, un WC et un garage. Jardin clos.

DPE: NS

363 900€ FAI

N°168 606

PORT JOINVILLE

Maison au cœur du port dans une rue calme, composée d'une pièce de vie avec coin cuisine, deux chambres, une salle d'eau, deux WC et deux garages.

DPE: NS

363 965€ FAI

N°173 184

KER CHALON PLAGE

Jolie maison en très bon état, composée d'une pièce de vie avec cheminée, une cuisine, une buanderie, une chambre avec salle d'eau et un WC. A l'étage, deux chambres et une salle d'eau avec WC. Belle terrasse ensoleillée avec un jardin clos.

DPE: NS

457 500€ FAI

N°162 037

EXCLUSIVITE

COTE OUEST

Adorable petit pied à terre se composant d'une pièce de vie, une cuisine, une mezzanine, une salle de bain et un WC. L'ensemble sur un petit jardin clos.

DPE: E

VENDU

N°173 183

PORT JOINVILLE

En front de port, murs commerciaux de 150m² en rez de chaussée.

DPE: NS

467 900€

N°172153

EXCLUSIVITE

LES VIEILLES

Au calme à deux pas de la plage, maison composée d'une pièce de vie avec cheminée, une cuisine, deux chambres, une salle d'eau et un WC. A l'extérieur, un garage et une chambre d'été. L'ensemble sur un beau jardin bien exposé.

DPE: NS

675 000€ FAI

N°166 051

KER CHALON

Sur les hauteurs de Ker Chalou, maison avec annexe et garages. Maison principale composée d'une pièce de vie avec cheminée, une cuisine, deux chambres, une salle d'eau et un WC. Annexe composée d'un coin cuisine avec pièce de vie, une salle d'eau, un WC et à l'étage deux chambres. Deux garages, le tout sur une belle parcelle.

DPE: NS

750 000€ FAI

N°170 485

PROCHE ZONE NATURELLE

Au calme, bel ensemble composé d'une maison principale avec pièce de vie, une cuisine, une salle d'eau, deux chambres, un WC. Attenant une annexe composée d'un coin vie avec cuisine, deux chambres, une salle d'eau, un WC. Indépendante, une belle annexe composée d'une pièce de vie avec cuisine, deux chambres, une salle d'eau, un WC. Au calme un studio avec coin vie, une salle d'eau, un WC. Un garage. Le jardin ensoleillé toute la journée et joliment arboré.

DPE: E

775 000€ FAI

N°168 496

EST DE L'ILE

Belle propriété située à deux pas des plages, se composant d'une cuisine aménagée donnant sur une grande pièce de vie avec cheminée, six chambres, un petit salon, une salle de bain, deux salles d'eau dont une avec WC, deux autres WC et une buanderie. Un garage. L'ensemble au calme de son jardin clos de murs en pierres sèches.

DPE: NS

879 000€ FAI



ACHAT - VENTE - LOCATION - ESTIMATION


Proprietes-privées.com



Faire plus pour votre bien



Vous souhaitez vendre votre bien ? Je vous propose un accompagnement personnalisé de l'estimation initiale à sa juste valeur jusqu'à la signature de l'acte authentique.

Mes engagements :

- Une large diffusion sur les sites immobiliers professionnels
- Mon expertise du marché de l'immobilier à l'île d'Yeu
- Une visibilité optimale de votre bien auprès des acquéreurs potentiels



Francine HAUPERT

Conseillère en Immobilier à l'île d'Yeu

07 60 75 86 14

Site web : francine.haupert.capifrance.fr

Mail : francine.haupert@capifrance.fr



02.51.58.48.48

16 rue de la république
85350 Ile d'Yeu
oya.immobilier@yourmail.fr
www.oya-immobilier.fr

VENDU

EXCLUSIVITE – Au Cœur du Port

Maison comprenant une entrée, un séjour, deux chambres, un bureau, une cuisine, une salle d'eau, un wc, un garage attenant. Sur l'extérieur, un patio, deux remises et un jardin exposé plein sud. Le tout sur une parcelle de 362 m² DPE : Vierge

Saint Sauveur Réf 2468

Belle parcelle d'une superficie de 1857 m². Eau, électricité et assainissement collectif sur rue. Zone Uh, emprise au sol de 30%.

295 000 €*

* Hon. inclus charge acqu. 3,5% ttc
(285 025 € Hors honoraires)

Proche Port Joinville Réf 2436

Parcelle d'une superficie de 2650 m². Zone Uc, emprise au sol de 50%. Eau électricité et T.A.E sur rue.

525 300 €*

*Honoraires inclus charge acqu. 3 %ttc
(510 000 € Hors honoraires)

Au cœur de Port Joinville

Réf 2145

Maison à rénover à proximité de l'embarcadère, comprenant au rdc une entrée, un salon avec cheminée, une salle à manger, une chambre, deux cuisines, deux salles d'eau avec wc. A l'étage, une mezzanine, trois chambres. Coté jardin, une chaufferie, une cour et un atelier. Coté rue, une courrette. Parcelle de 375 m². DPE ; E

362 250 €*

*Hon. inclus charge acqu. 3,5%ttc
(350 000 € Hors honoraires)

Secteur Calme et Verdoyant

A deux pas de la Plage Réf 2512

Calme assuré !

Belle propriété comprenant une grande pièce de vie avec cheminée et cuisine ouverte A/E, une arrière cuisine, quatre chambres dont une indépendante avec salle d'eau-wc, une salle de bains, une salle d'eau, deux wc. Attenant à la propriété, un garage avec salle d'eau, un bûcher. Sur l'extérieur, une terrasse en pierre et un magnifique terrain arboré de plus de 4000 m². DPE : F

844 600 €*

*Hon. Inklus charge acq 3%ttc
(820 000 € Hors honoraires)

NOUVEAUTE

Ker Chauvineau Réf 2516

Maison à rénover composée de deux pièces, wc. Sur l'extérieur, une cour. Sur une parcelle de 135 m². DPE : Vierge

186 300 €*

*Honoraires inclus charge acqu. 3,5% ttc
(180 000 € Hors honoraires)

Au cœur du Port Réf 2490

Propriété & Dépendances ;
Au RDC ; d'une pièce de vie avec cheminée, une cuisine A/E avec cheminée, un salon, un wc
A l'étage ; deux chambres, une salle d'eau-wc. Sur l'extérieur, deux dépendances comprenant chacune ; une chambre et une salle d'eau-wc. Une terrasse en pierre, un puits, une douche extérieure, un abri à bois et un agréable jardin bien exposé. DPE: Vierge

566 000 €*

*Hon. inclus charge acquéreur 3% ttc
(550 000 € Hors honoraires)

NOUVEAUTE

Belle prestation - Saint Sauveur

Réf 2514

Coup de cœur !

Maison en parfait état, comprenant un salon avec poêle à bois, une salle à manger avec mezzanine, une cuisine A/E, trois chambres, une salle d'eau-wc. A l'extérieur, une terrasse, une douche, un garage indépendant avec wc et un agréable jardin clos bien exposé.

DPE : D

399 000 €*

*Honoraires inclus charge acq. 3%ttc
(387 378 € Hors Honoraires)

Saint Sauveur Réf 2496

Environnement calme et agréable, sur chemin, Maison à rafraîchir d'une superficie totale de 155 m² comprenant un grand salon avec cheminée, cuisine-salle à manger, trois chambres, buanderie, un grand garage attenant. Le tout sur un beau terrain de 1800 m². Zone Uh, emprise au sol de 30%. DPE : En cours

566 500 €*

*Hon. inclus charge acq. 3 %ttc
(550 000 € Hors honoraires)

Sortie de Port Joinville Réf 2502

Maison composée d'une pièce de vie avec cheminée, une cuisine, trois chambres, une salle de bains, un wc, un garage à vélos. Sur l'extérieur une terrasse en pierre et un agréable jardin. Le tout sur une parcelle de 1358 m². DPE : G

391 400 €*

*Hon. Inklus charge acq. 3%ttc
(380 000 € Hors honoraires)



AGENCE DE L'ÎLE

VENTES • ESTIMATIONS • CONSEIL

7 rue Gabriel Guist'Hau – BP 225
85350 ILE d'YEU

immobilier@agenceidelile.com

02 51 58 37 45

06 58 71 13 68



HORAIRES

du LUNDI au SAMEDI
de 9 H à 12 H 30
14 H à 18H 30

immobilier@agenceidelile.com



KER CHALON

Idéalement situé 20 m de la plage, en retrait de la rue, maison familiale avec 4 chambres / 3 sdb / terrasse en bois / garage indépendant sur une parcelle de 1009 m². MANDAT N°614



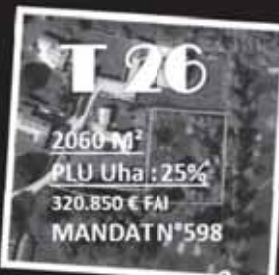
PORT-JOINVILLE

A deux pas du cœur de Port-Joinville, maison 2 chambres très agréable sur une parcelle close avec mur de pierre. Juste à poser ses valises

MANDAT N°592



548 M²
PLU Uh : 30%
98.325 € FAI
MANDAT N°596



2060 M²
PLU Uha : 25%
320.850 € FAI
MANDAT N°598

KER CHALON

A 150 Mètres de la plage, Maison 3 chambres, belle terrasse Aménagée, Parcelle entièrement clôturée Juste à poser ses valises

MANDAT N°616



Notre sélection du mois



SAINT-SAUVEUR

Beaucoup de charme pour cette typique maison de pêcheur de 80m² sur une jolie parcelle close de murs de pierre.

MANDAT N°591



SAINT AMAND

A 10 min à pied de Port-Joinville dans un secteur très calme, sur une magnifique parcelle, maison avec un grand potentiel.

A visiter sans hésiter !!!

MANDAT N°581



SORTIE

DE PORT JOINVILLE

Petit studio de 25m². Idéal pour pied à terre. Pièce de vie, coin nuit et salle de bain, cour.

MANDAT N°601

75 555€ FAI

LA MEULE

En limite de zone naturelle, maison 3 chambres, cuisine indépendante, garage, tout à l'égout.

MANDAT N°590



Un bus électrique pour le transport en commun

Un bus électrique pouvant accueillir 22 passagers vient d'entrer en service à l'île d'Yeu pour le transport en commun. Il permettra de limiter les rejets de CO2, mais sa faible capacité en nombre de passagers va sans doute nécessiter un changement d'organisation du réseau.

Afin de limiter le coût du transport urbain (environ 40 000 passagers transportés par an, essentiellement en juillet et août), en 2016 la commune a mis en place Id Bus, une régie municipale de transport. Mais la flotte de bus est vieillissante et doit progressivement être renouvelée. Dans le cadre de la transition énergétique, la municipalité a choisi d'investir dans 2 bus électriques d'occasion. « Ils doivent nous permettre d'éviter de rejeter 40 tonnes de CO2 par an » estime Vincent Girard, directeur d'Id Bus.

Attendu impatiemment, un premier bus électrique est entré en service le 27 juillet ; le second est attendu dans les mois à venir. Le coût d'investissement se monte à 263 037,50 € (incluant une batterie neuve et une valise de maintenance). Il est financé à hauteur de 200 000 € par une subvention obtenue au titre des Territoires à énergie positive pour la croissance verte (TEPCV), le solde restant à la charge de la commune.

22 passagers et 120 km d'autonomie

Deux modèles de bus étaient proposés par la société PVI (Power vehicle innovation). Le plus grand des deux (Oréos 4x) a une capacité de 49 places, mais



Le 1^{er} bus électrique a été inauguré le 26 juillet

un test réalisé sur l'île en 2016 a permis de constater qu'il était trop encombrant pour passer dans certaines ruelles. C'est donc le modèle Oreos 2x qui a été choisi. Avec ses 7 m de long, il a une capacité de 22 passagers (13 personnes assises, 8 debout et 1 à mobilité réduite), alors que les bus thermiques en exploitation sur l'île peuvent en accueillir une quarantaine.

Que deviendront alors les passagers ne pouvant monter dans le bus faute de place ? « Nous aurions préféré que ce premier bus arrive avant le début de la saison estivale, car cela nous aurait

permis de nous organiser différemment. Les passagers ne pouvant monter à bord du bus n'auront d'autre choix que d'attendre le suivant. Nous espérons que cela n'arrivera pas trop souvent et qu'ils ne nous en tiendront pas rigueur » indique Vincent Girard. La fréquentation maximale est traditionnellement observée la première quinzaine d'août, au moment de plus grande affluence des estivants. « Ces quelques semaines nous permettront d'y voir plus clair en prévision de la saison estivale 2019. Il nous faudra sans doute augmenter la fréquence des bus

l'année prochaine ou revoir les parcours des différentes lignes » ajoute le maire Bruno Noury.

Côté autonomie, la société PVI annonce une moyenne de 120 km en mode exploitation, sachant qu'une charge complète de la batterie nécessite entre 7 et 8 heures. « L'autonomie annoncée doit suffire, mais en cas de besoin nous pourrions faire une petite charge complémentaire à l'heure du déjeuner » précise Vincent Girard.

Viviane Klemm

ANNUAIRE

Numéros utiles :

Mairie : 02.51.59.45.45
Office du Tourisme : 02.51.58.32.58

Numéros d'urgences

Cabinet médical : 02.51.59.39.00
Urgence du soir et week-end : 02.51.44.55.66
Urgence vitale : 15 (SAMU)
Gendarmerie : 17
Pompiers : 18 ou 112
Crossa Etel : 02.97.55.35.35 ou 112
Sémaphore : 02.51.58.31.01

la
gazette
annonces
Journal Gratuit

2, place de la Norvège
85350 Ile d'Yeu
Année de création : 1997
N° Siret : 412 211 484 00016
Directeur de publication :
Stéphane GUERINEAU
Tél. 02 51 59 46 00

Les annonceurs et auteurs
d'articles sont seuls responsables
de leurs textes.

07 88 93 68 37

DAVID AUGEREAU
L'ILE D'YEU

meg gence

consultants immobiliers

ACHAT-VENTE-CONSEIL-ESTIMATION



Afin de satisfaire aux demandes d'acquéreurs,
je recherche des biens supplémentaires.
N' hésitez pas à me contacter pour la vente de votre bien !



www.megagence.com/votre-consultant/david-augereau/1639
david.augereau@megagence.com

SAS MAKILA GROUPE - CPI 7201 2016 000 005 715 - RSAC 834 295 164

Émilie Roy - architecte

Maisons et rénovations à l'Ile d'Yeu
www.emroy-architecte.com
06 71 00 77 77 • cohroy@wanadoo.fr



imago

Diagnostics Immobiliers

CERTIFIE Bureau Veritas • Tarif compétitif • Rapports sous 24H

02 51 39 85 48

PRESENT SUR L'ILE
DEPUIS 2003

e-mail : contact@imago-diag.com • site : www.imagodiag.com

BUREAU DE CONTRÔLE AGREE COFRAC

INSPECTION PERIODIQUE

- Electricité
- Gaz
- Engin de levage

Hôtel
Camping
Usine
Etc ...

FLORIAN MAISTRELLO ARCHITECTE

Architecture et Maîtrise d'oeuvre sur l'Ile d'Yeu

contact@florianmaistrello.fr 07.60.45.45.03
www.florianmaistrello.fr

B Concept ILE D'YEU



Votre Maîtrise d'Œuvre en Toute Sérénité Donovan BAUDRY

présent sur L'ILE D'YEU toute l'année pour réaliser
vos projets :
Maison neuve - Extension - Rénovation
Aménagements intérieurs - Coordination de travaux
4, Bis rue de la Fosse à la Cane • 85350 Ile d'Yeu

GÉOUEST DES EXPERTS POUR DES CONSEILS SUR MESURE

INGÉNIERIE
GÉOMÈTRE-EXPERT
TOPOGRAPHIE

LA ROCHE-SUR-YON
TÉL. 02 51 37 27 30

LA ROCHELLE
TÉL. 05 46 27 14 97

OLONNE-SUR-MER
TÉL. 02 51 23 85 52

MARANS
TÉL. 05 46 27 14 97

L'ILE-D'YEU
TÉL. 02 51 37 50 07

www.geouest.fr



Les coulisses du festival Viens dans mon île

Il y a 7 ans le festival Viens dans mon île s'installait pour la 1^{re} fois au cœur de la Citadelle. Fort de son succès, ce festival s'est pérennisé. Aujourd'hui, derrière ce rendez-vous musical d'été attendu par des milliers de spectateurs islais et estivants, on découvre une organisation bien huilée, qui s'appuie sur près de 200 bénévoles hyper motivés.

Quand Antoine Grésillon et ses amis ont décidé de créer le Festival Viens dans mon île (VDMI), ils n'imaginaient pas l'ampleur qu'il prendrait au fil du temps. Plus exactement, ils n'imaginaient même pas une 2^e édition... « **L'idée nous est venue un jour d'avril 2012, où nous nous sommes dit que le site de la Citadelle serait idéal pour y faire un concert. Totalement inconscients de l'ampleur de la tâche, nous nous sommes lancés. Il ne nous a pas fallu longtemps pour réaliser qu'il nous faudrait proposer plusieurs soirées pour essayer de compenser les coûts d'une telle manifestation** » explique Antoine Grésillon, le président de l'association qui organise le festival. 4 mois plus tard, Thomas Dutronc (qui est devenu le parrain du festival),

Soldat Louis et Laurent Voulzy se produisaient à la Citadelle, devant quelques milliers de spectateurs ravis et 70 bénévoles totalement emballés. « **Nous avions du mal à réaliser ce qui se passait. C'était vraiment génial et en même temps incroyable !** ».

Dépaysement et accueil chaleureux

En 7 ans, le festival a beaucoup évolué et acquis une véritable notoriété dans le milieu musical. Il attire en moyenne 7 000 festivaliers, résidents de l'île et estivants. De plus en plus d'artistes renommés choisissent de faire escale à l'île d'Yeu au milieu de leur tournée, alors que d'un point de vue matériel, cela leur complique la vie. Certains décident même d'y revenir, comme Thomas Dutronc en 2016 et Shaka Ponk cette année. Quand on leur demande ce qui leur plaît dans ce festival, ils évoquent invariablement le cadre dépaysement de l'île, la proximité avec le public et l'accueil simple, mais chaleureux et attentionné qui leur est réservé. Beaucoup citent également la qualité des repas, des spécialités islaises pour l'essentiel, qui leur sont proposés.

Près de 200 bénévoles

Côté coulisses, l'organisation s'est professionnalisée et l'équipe s'est progressivement étoffée. La « famille VDMI » est désormais constituée de près de 200 bénévoles de tous âges, résidents de l'île d'Yeu et estivants, étudiants, retraités, vacanciers... Certains prennent des vacances pour participer au festival, d'autres aménagent leurs horaires de travail. La répartition du travail est assurée par les 12 membres du bureau. Tous ensemble, ils s'investissent sans compter pour accueillir les artistes et le public dans les meilleures conditions et toujours avec le sourire ! Pour se reposer, manger un morceau ou rencontrer les artistes en fin de concert, ils disposent d'un espace qui leur est dédié.

Qui fait quoi au festival ?

La programmation

Antoine est le chef d'orchestre du festival et le responsable de la programmation. C'est lui qui est en contact avec les producteurs et régies des artistes et qui négocie leurs contrats. « **Au début c'était nous qui allions chercher les ar-**

tistes. Maintenant, la plupart du temps ce sont eux qui nous sollicitent pour participer au festival ». Son travail commence dès le mois de novembre et s'étale sur plusieurs mois, car il y a beaucoup de points à clarifier une fois que les artistes sont choisis : dates d'arrivée et de départ, nombre de personnes, volume de matériel, modes de transport...

L'accueil des artistes

Lisa et Sylvie organisent l'accueil des artistes, à compter de leur arrivée sur l'île jusqu'à leur départ. Elles ont également en charge les repas de midi et du soir à la Citadelle. « **Cela représente plus de 200 nuits d'hôtel et plus de 450 repas. Nous faisons en sorte de faire travailler le plus d'entreprises locales possible** ». Pour accueillir les artistes et leur équipe sur le site, le boulodrome est transformé en restaurant et les salles 2 et 3 en loges très confortables pour les artistes, qui y trouvent même des journaux, de quoi grignoter et se désaltérer. Impossible de reconnaître ces salles une fois métamorphosées pour le festival.



Equipe de bénévoles 2012

Ile d'Yeu

La logistique

Avec leurs équipes, Patrick et Fabien ont en charge la logistique qui est tout sauf une mince affaire. Ils doivent acheminer (depuis l'île ou Fromentine suivant le cas) et installer tout le matériel technique à la Citadelle, avant de démonter ce qui doit l'être à l'issue des concerts. Et bien sûr ils

réacheminent le tout dans l'autre sens. Ils sont en quelque sorte les « gros bras » et transporteurs du festival. Mais pas question de faire ça n'importe comment, car le matériel est fragile. Ils travaillent main dans la main avec l'équipe de la Régie Yeu Continent, pour l'acheminement du matériel en provenance et à destination du

continent. « Avant chaque festival nous nous mettons d'accord sur le volume de matériel à transporter et le calendrier. C'est important pour l'organisation du festival, mais aussi pour ne pas perturber le trafic passagers de la Régie à une période où il est le plus intense ».

La billetterie et les Oyas

Très sérieuses, Geneviève et Christine tiennent le tiroir-caisse du festival. C'est leur équipe qui s'occupe de la billetterie et des échanges d'Oyas, la monnaie des morgates qui a cours à la Citadelle pendant les soirées de concert. Ce sont elles aussi qui s'arrachent parfois les cheveux, quand les ordinateurs de la billetterie font des caprices. Mais heureusement, c'est de plus en plus rare.

L'équipe la plus discrète est celle de Nicolas, qui se charge de mettre au point tous les outils de communication (affiches, flyers, goodies...), d'informer les médias et le public et bien sûr d'immortaliser les plus beaux moments de chaque édition.

Les partenaires

Avec son équipe de bénévoles Stéphane « soigne » les 80 entreprises de l'île et du continent, qui sont partenaires du festival. Il faut dire qu'elles le méritent bien, car elles contribuent à près d'1/3 de son financement. Les soirs de concert elles ont droit à un accueil sur mesure dans l'espace VIP et à un dîner servi à table dans le chapiteau. « Cela représente près de 1 000 repas ! ».

La restauration et le bar

Jean-Michel est le régisseur du site, mais aussi le responsable de la friterie. Pas simple, car avec son équipe il doit limiter l'attente des festivaliers affamés et faire en sorte que le stock de frites et de saucisses soit suffisant. Ils préparent environ 100 kg de saucisses et près d'une tonne de frites... Même préoccupation pour Bibi qui chapeaute le bar des festivaliers. Pas moins de 120 futs de bière sont écoulés pendant le festival. Pour limiter les déchets, depuis plusieurs années déjà, le bar sert les boissons dans des gobelets réutilisables.

La sécurité

Gaël et son équipe ne laissent rien passer, car ils ont les yeux qui traînent partout. Ils sont en charge de la sécurité sur le site et des interventions médicales durant le festival. Leur tâche n'est pas toujours aisée, car ils doivent rester patients, surtout lorsque les esprits de certains festivaliers s'échauffent. La sécurité des artistes est en revanche déléguée à une société extérieure.



Equipe de bénévoles 2017 - Entre 2012 et 2017 l'équipe de bénévoles du festival s'est bien étoffée

Viviane Klemm



Le projet hydrogène

Depuis 2017, la commune s'est équipée de 3 véhicules à hydrogène. Il s'agit de véhicules équipés d'une « pile à combustible » : le combustible est l'hydrogène et la pile fournit de l'électricité. Cette électricité alimente ensuite un moteur électrique. Le moteur peut également être alimenté par une batterie classique. Ainsi, le véhicule peut fonctionner soit à partir d'hydrogène, soit à partir d'électricité.

A partir de l'été 2019, ces véhicules fonctionneront à partir d'hydrogène produit sur l'île. En effet, des panneaux photovoltaïques seront installés sur le nouveau Centre Technique Municipal en cours de construction, zone de la Marèche, dont la finalisation est prévue pour l'été 2019. Une partie de l'électricité produite par ces panneaux sera transformée en hydrogène par une station de production qui est en cours de construction et qui devrait être mise en service début 2019.

Ce projet s'inscrit dans le cadre du développement d'une filière hydrogène mis en place par le Département et la Région, et en étroite partenariat avec le SyDEV et la mission hydrogène. Ce projet est pour l'île d'Yeu un tremplin vers d'autres possibilités. En effet, chacun sait que le fioul deviendra de plus en plus, pour de multiples raisons qui se cumulent, une source d'énergie problématique tant pour les bateaux de pêche que pour les liaisons avec le

continent. L'alternative d'une motorisation électrique est impossible, à cause du poids et du volume des nécessaires batteries. Seul l'hydrogène, léger, est de nature à devenir une des solutions alternatives pour nos bateaux.

Cette stratégie se développe à un coût minimal pour la collectivité : 80% des investissements sont supportés par l'Etat. Le Maire ne supporte que 20% de ces investissements. Il est impossible de réussir à en supporter moins, car ce seuil de 20% est un minimum obligatoire pour pouvoir bénéficier d'aides complémentaires. Nous avons réussi à obtenir ces aides car le projet que nous avons bâti a été l'un des 200 projets retenus au niveau national comme « Territoire à Energie Positive ».

En bref, la synthèse de la stratégie pour nous mettre en position de relever les enjeux de demain, notamment en ce qui concerne la motorisation de nos bateaux :

1/ Bâtir un projet visionnaire qui a reçu le label « territoire à énergie positive », nous ouvrant la voie à des financements maximaux.

2/ Mettre le pied dans la stratégie départementale et régionale de développement d'une filière hydrogène.

Transport à la demande

Reprise du service de Transport à la demande pour les + de 65 ans

Le service de transport à la demande reprendra le 6 septembre 2018, il sera, comme avant la période estivale, assuré par des bénévoles de l'association « l'Entraide » avec le mini-bus de la commune. Le transport des personnes en fauteuil roulant est possible.

Les modalités de fonctionnement sont toujours les mêmes :

- Inscription au CCAS (38 rue du Puits Neuf) les lundis et mardis matin de 9h à 12h, munis de votre pièce d'identité et de votre avis d'imposition.

• Jours de déplacement : tous les jeudis de 9h à 12h30 et de 15h à 18h30, à l'exception des jours fériés.

• Le ramassage et le retour des personnes est effectué à domicile.

• Réservation (obligatoire) les lundis et mardis (la semaine précédant votre déplacement) en appelant au 07.55.61.18.72 de 9h à 12h et de 14h à 18h.

• Tarif : de 4 à 7€ par personne pour un aller/retour, le prix varie en fonction du revenu fiscal de référence du foyer. Une facture mensuelle sera adressée par le Trésor Public.

Portage des repas à domicile

Il y a un an que le Centre Communal d'Action Sociale (CCAS) lançait le Portage de Repas à domicile en liaison froide. Ce service s'inscrit dans le cadre d'un plan d'accompagnement pour favoriser le maintien à domicile. Il s'adresse à toute personne âgée de plus de 60 ans ou adulte handicapé, qui est en difficulté pour préparer ses repas, mais peut s'alimenter, conserver et réchauffer les préparations culinaires sans l'aide d'une tierce personne.

Cette évolution vers la liaison froide a permis de nombreuses améliorations :

- Conformité du service aux normes d'hygiène en vigueur
- Augmentation de la capacité du service de 70%, portant le nombre de plateaux livrables chaque jour à 20 (dont deux places d'urgence), ce qui a permis de pouvoir répondre à toutes les demandes en attente.
- Diligence dans la mise en place du service : actuellement sous 48h.
- Création de deux places d'urgence pour répondre aux besoins d'usagers en incapacité temporaire de se préparer à manger, notamment en cas de retour d'hospitalisation.

- Plus grande souplesse de fonctionnement pour les bénéficiaires qui peuvent manger quand ils le souhaitent et conserver les plats au réfrigérateur plusieurs jours si nécessaires.

Les menus sont élaborés par les cuisiniers de l'EHPAD les Chênes Verts et une diététicienne, en considérant les besoins nutritionnels des personnes de plus de 60 ans. Les paniers repas comprennent : une entrée froide + une soupe, un plat du jour, une portion de pain, un fromage, un dessert lacté ou gâteau, + un fruit. Ils sont livrés 5 jours par semaine du lundi au vendredi.

Grâce à une participation financière de la commune, le reste à charge pour les bénéficiaires du portage de repas à domicile est de 8 à 11€ par panier repas selon leurs revenus.

Pour toute information ou inscription, contacter Anouck Guinchard Bonmort, Centre Communal d'Action Sociale, 38 rue du Puits Neuf, 85350 Ile d'Yeu, 02 28 12 91 37. Mail : animation@ile-yeu.fr

Taxe de séjour

Conformément à la réglementation nationale en vigueur, la commune instaure du 1^{er} avril au 31 novembre, sur son territoire, l'obligation pour le propriétaire de collecter la taxe de séjour auprès de ses locataires saisonniers et dans tout hébergement marchand : hôtels, camping, village vacances, chambres d'hôtes, locations saisonnières.

Vous trouverez l'ensemble des informations liées à la collecte et au reversement de la taxe ainsi que toutes les démarches obligatoires pour déclarer en mairie votre location saisonnière sur le site : www.mairie.ile-yeu.fr.

La loi de finances rectificative pour 2017 prévoit un nouveau barème pour le montant de la taxe de séjour 2019, en ce qui concerne les logements saisonniers non classés ou en attente de classement. La commune devra voter avant le 1^{er} octobre 2018 un taux compris entre 1 et 5% du tarif HT par nuitée

de la location. Le montant du pourcentage sera communiqué après cette date.

Depuis le 1^{er} juillet 2018, si vous avez mis en location votre logement par le biais d'Airbnb, la plateforme collecte et reverse la taxe de séjour à compter de cette date et au tarif non classé. Pour les hébergements classés, vous devez collecter et reverser la différence entre le tarif non classé et le tarif correspondant à votre classement. Votre registre du logeur pour l'année 2018 devra comporter l'ensemble des séjours de vos locataires, y compris ceux réservés via la plateforme Airbnb.

Infos : Claire Walder 02 51 58 31 15 ou taxedesejour@ile-yeu.fr



www.yeu-surveillances.com
INTERFACE : PROPRIETAIRES / LOCATAIRES
*accueils, remises des clés, états des lieux,
 livraisons, travaux...ouverture, fermeture,
 gardiennage, réception des alarmes...*
 Tous services à la carte **Tél. 06 60 11 66 50**



06 32 24 07 31
allbox44@gmail.com
 44680 SAINTE PAZANNE



20 ans d'expérience

LOCATION
Garde-meubles

A partir de
29€ttc
 par mois

www.all-box-location44.com
ACCES 24H/24 - 7J/7

Retrouvez La Gazette Annonces sur internet
www.gazette-iledyeu.com

Avec notre sensibilité et notre expérience,
 nous vous accompagnons afin de créer
 une atmosphère unique et personnalisée.

**ENVIE
 D'EMBELLIR
 VOTRE
 INTÉRIEUR**

**UNE
 PAUSE
 DÉCO**

Conseils & Réalisations

**DÉCORATRICES
 ET COORDINATRICES DE TRAVAUX**

Marie D'HALLUIN et Catherine HASSELSWEILER

| 06 30 02 96 07 |
hc.unepausedeco@gmail.com



**COMPAGNIE
 vendéenne**

Au rythme de la mer, le cœur bat plus fort !

Août 2018

Septembre 2018

	AU DÉPART DE FROMENTINE					AU DÉPART DE L'ÎLE D'YEU				
Mer. 01	09h30	10h45	12h45	17h15	18h45	08h00	11h30	16h00	17h00	18h30
Jeu. 02	09h30	11h30	13h30	17h00	18h30	07h45	09h45	12h15	15h45	16h45
Ven. 03	09h45	10h45	13h15	14h30	17h45	08h30	09h30	12h00	13h00	16h30
Sam. 04	09h30	11h00	12h30	14h00	19h30	08h15	09h30	11h00	12h30	14h00
Dim. 05	09h00	11h00	11h45	14h00	15h15	07h45	09h30	10h15	12h30	13h45
Lun. 06	09h00	11h30	13h15	15h00	16h00	07h30	10h15	12h00	13h45	16h45
Mar. 07	09h45	11h15	13h45	15h45	17h45	07h30	10h00	14h00	17h30	20h30
Mer. 08	10h30	11h15	13h00	15h00	16h45	08h00	10h00	11h45	13h45	15h30
Jeu. 09	07h45	11h45	15h45	17h45	20h00	06h30	10h30	14h30	18h30	19h00
Ven. 10	09h30	13h15	14h45	17h15	18h00	09h45	12h15	12h00	13h30	16h45
Sam. 11	09h30	09h15	14h00	14h45	16h00	17h00	07h15	09h00	12h30	13h15
Dim. 12	09h00	10h00	15h00	16h30	17h45	19h30	07h15	08h30	13h30	15h00
Lun. 13	09h15	10h45	15h45	18h15	20h30	06h45	09h30	14h30	17h00	19h30
Mar. 14	09h00	11h30	16h30	18h00	20h30	07h45	10h15	15h15	16h45	19h15
Jeu. 15	09h00	13h15	12h15	18h00	19h15	20h30	07h45	11h00	16h45	17h30
Mer. 16	09h45	11h30	13h15	17h30	18h45	08h30	09h45	12h00	16h15	17h00
Ven. 17	09h45	11h00	13h30	14h30	18h00	08h30	09h15	12h15	13h00	16h45
Sam. 18	09h45	11h30	12h45	14h45	16h00	08h30	09h00	11h15	12h15	14h30
Dim. 19	09h00	11h45	13h00	14h30	16h00	07h45	10h15	11h30	13h00	14h30
Lun. 20	09h00	11h30	14h15	15h00	18h00	20h15	07h30	10h15	13h00	13h45
Mar. 21	09h00	11h30	14h15	18h00	18h15	20h30	07h45	10h15	13h00	14h45
Mer. 22	09h00	11h30	15h15	18h00	20h30	07h30	10h15	14h00	18h30	19h15
Jeu. 23	09h45	11h30	15h15	18h00	20h30	07h30	10h15	14h00	18h45	19h15
Ven. 24	09h00	12h45	14h45	17h30	18h30	20h00	07h45	11h15	13h30	16h15
Sam. 25	09h30	09h30	13h30	14h30	15h30	17h00	09h45	09h15	12h00	14h00
Dim. 26	09h00	10h00	14h15	15h15	17h15	18h30	07h15	08h30	12h45	14h00
Lun. 27	09h15	10h15	15h15	16h15	18h00	19h15	07h30	09h45	12h45	14h00
Mar. 28	09h15	10h15	15h30	16h00	18h15	20h30	07h30	09h00	14h15	16h45
Mer. 29	09h00	10h15	11h30	13h45	18h15	18h45	07h30	08h30	10h15	14h30
Jeu. 30	09h00	10h15	11h30	18h15	18h45	07h45	08h30	10h15	13h00	17h00
Ven. 31	09h15	10h15	12h00	17h15	19h15	20h30	08h00	09h30	10h00	17h30

() = horaire sous réserve - nous consulter

	AU DÉPART DE FROMENTINE					AU DÉPART DE L'ÎLE D'YEU				
Sam. 01	09h45	11h45	13h30	17h15	19h30	08h30	10h30	12h15	16h00	18h30
Dim. 02	09h45	13h30	14h45	18h00	20h30	08h30	12h15	13h30	16h45	19h15
Lun. 03	09h45	14h15	19h00			08h15	13h00	17h30		
Mar. 04	09h45	14h15	19h30			08h30	13h00	18h15		
Mer. 05	09h30	14h15	18h30			08h15	13h00	17h15		
Jeu. 06	09h45	14h15	19h15			08h30	13h00	18h00		
Ven. 07	11h45	14h15	17h30	20h00		10h15	13h00	16h15	18h45	
Sam. 08	08h15	12h45	18h30			07h00	11h30	17h15		
Dim. 09	09h00	17h00	18h00	20h15		07h45	18h00	16h45	19h15	
Lun. 10	09h30	14h45	18h30			08h00	13h30	17h15		
Mar. 11	09h45	18h30				08h00	17h15			
Mer. 12	09h45	15h45	18h30			08h30	14h30	17h15		
Jeu. 13	09h45	18h30				08h30	17h15			
Ven. 14	09h45	12h45	17h00	19h30		08h15	11h30	15h45	18h15	
Sam. 15	09h15	11h45	18h30			08h00	10h30	17h15		
Dim. 16	09h45	17h45	20h00			08h30	16h30	19h00		
Lun. 17	09h45	14h15	19h00			08h15	13h00	17h30		
Mar. 18	09h45	19h00				08h30	17h30			
Mer. 19	09h45	14h15	19h15			08h30	13h00	18h00		
Jeu. 20	09h45	18h30				08h30	17h15			
Ven. 21	09h45	14h15	18h00	20h15		07h15	13h00	16h45	19h15	
Sam. 22	09h45	12h00	18h30			07h30	10h45	17h15		
Dim. 23	09h00	17h00	18h00	20h15		07h45	16h00	16h45	19h15	
Lun. 24	09h30	14h15	18h30			08h00	13h00	17h15		
Mar. 25	09h45	18h30				08h30	17h15			
Mer. 26	09h45	14h45	18h30			08h30	13h30	17h15		
Jeu. 27	09h45	18h30				08h30	17h15			
Ven. 28	09h45	16h00	18h30			08h15	14h45	17h15		
Sam. 29	09h15	11h45	18h30			08h00	10h30	17h15		
Dim. 30	09h30	17h15	19h30			08h15	16h00	18h30		

Début octobre 2018

	AU DÉPART DE FROMENTINE					AU DÉPART DE L'ÎLE D'YEU				
Lun. 01	09h45	18h30				08h15	17h15			
Mar. 02	09h45	18h30				08h30	17h15			
Mer. 03	09h45	19h15				08h30	18h00			
Jeu. 04	09h30	18h15				08h15	17h00			
Ven. 05	09h45	18h30	19h00			08h15	15h15	17h45		
Sam. 06	11h15	13h45	18h30			10h00	12h30	17h15		
Dim. 07	12h30	18h00	20h15			11h15	16h45	19h15		

Nouvelle adresse à l'Île d'Yeu : Retrouvez la Compagnie Vendéenne au 5 quai de la Mairie à Port Joinville
 Site : www.compagnie-vendeenne.com Réservations • Tél. : 02 51 60 14 60

Parenthèses de bien-être pour les femmes en rémission de cancer

Sylvie Pennanech comprend mieux que quiconque les aspirations des femmes en rémission de cancer. Avec l'Association Les Lucioles, depuis 2017 elle a choisi de leur proposer une parenthèse de bien-être à l'Île d'Yeu au travers de séjours de ressourcement.

A partir du moment où le cancer s'imisce dans une vie, celle-ci est irrémédiablement bouleversée. Le regard que l'on porte sur soi et sur le monde change, et le regard que les autres posent sur vous change aussi. La souffrance s'installe, souffrance physique et morale. Et pourtant, tous les jours il faut continuer à se battre, pour ne pas se laisser abattre. C'est parce que Sylvie Pennanech uneoureuse de l'Île d'Yeu est passée par là, qu'elle a décidé de créer l'Association Les Lucioles pour aider les femmes atteintes de cancer ou en rémission. Au travers de séjours de ressourcement à l'Île d'Yeu, elle leur propose une parenthèse de bien-être de quelques jours. « **Nous avons tous des ressources en nous pour nous aider à nous battre. L'Île d'Yeu est en endroit préservé, qui peut nous y aider, car il permet de prendre un moment pour soi, de souffler, de s'apaiser, de prendre soin de son corps et de son esprit** ». Au cours de ces séjours destinés aux femmes en rémission de cancer, elle propose des activités apaisantes, comme le qi-gong, le yoga, la musicothérapie, la photographie, la méditation, la découverte de l'île... « **D'une fois sur l'autre les activités peuvent varier en fonction des intervenants, dont la plupart résident à l'Île d'Yeu** ». En juin, les participantes ont pu bénéficier d'une séance de maquillage par une professionnelle. « **Cela n'a l'air de rien, mais quand pendant des mois voire des années on a perdu le goût de se mettre en valeur, ou tout simplement de se regarder dans un miroir, c'est un grand pas en avant** » observe l'une des participantes.

Ce qu'en disent les participantes

Betty : un 2^e séjour synonyme de transition avant de reprendre le travail

Il y a bientôt un an, Betty était venue à l'Île d'Yeu pour participer à un séjour de ressourcement proposé par l'Association Les Lucioles aux femmes atteintes de cancer ou en rémission. Avant de retourner chez elle en Franche-Comté, Betty se disait transformée par cette parenthèse islaïse qui lui avait fait du bien physiquement et moralement. Son traitement s'étant terminé en mars, elle a eu envie de renouveler son expérience islaïse avant de reprendre son travail. « **Il me fallait une transition entre le parcours médical et la reprise du travail. J'avais besoin de faire quelque chose seule et en même temps j'avais envie de mettre un point final à cette histoire de can-**



De g. à dr. Christine (Musicothérapeute), Sylvie Pennanech, Catherine, Sandrine, Betty et son vélo

cer ». Mais plutôt que de venir à l'Île d'Yeu par les transports en commun, elle a parcouru 800 km à vélo, avec ses 20 kg de bagages et des conditions météo pas toujours agréables. Peu importe... « **J'ai découvert de magnifiques paysages sur la route et fait de belles rencontres. Et à l'Île d'Yeu une fois encore j'ai beaucoup apprécié l'île et ses paysages, ainsi que les activités qui étaient proposées** ». Pour Betty une page se tourne et une nouvelle vie commence.

Catherine : mon moment !

Avant d'être atteinte de cancer, Catherine était tout le temps débordée et anxieuse. « **J'étais directrice et institutrice dans une école vendéenne. Je travaillais trop ! Tout le monde venait me voir pour me parler de ses problèmes** ». La maladie lui a ouvert les yeux. « **Maintenant je veux penser à moi et me protéger. Ces quelques jours passés à l'Île d'Yeu où nous sommes coupées de tout (elle a débranché son téléphone durant le séjour), c'est mon moment. Les activités que nous avons partagées et toutes les rencontres que nous avons faites sont source de bonnes ondes, d'énergie, de ressourcement et d'apaisement** ».

Sandrine : profiter de la nature et des activités

Sandrine est une jeune femme pétillante, qui tient tête à la maladie depuis plusieurs années, malgré les complications auxquelles elle a dû

faire face. « **A un moment donné j'ai vraiment touché le fond. J'étais hospitalisée pendant les attentats de Paris. C'est ce qui m'a redonné l'impulsion pour m'en sortir. Il faut s'obliger à bouger et avoir des activités** ». Maman de 3 garçons qui comprennent ce qu'elle endure - « **nous leur avons expliqué les choses au fur et à mesure** » - elle rêvait d'une pause. « **J'ai eu envie de déconnecter, de profiter de la nature et de découvrir d'autres activités. J'attendais cette parenthèse à l'Île d'Yeu avec impatience et elle est à la hauteur de mes attentes** ». A son compte, cette dynamique vendéenne Catherine n'a jamais vraiment arrêté de travailler. Elle vient d'ailleurs de faire une formation d'accompagnement des malades, car elle compte en faire son activité d'ici quelque temps...

A noter : Prochain séjour du 1^{er} au 6 octobre 2018. Prix : 450 €/personne + 30 € d'adhésion à l'association. Ce tarif comprend l'hébergement (5 nuits) en chambre single dans une maison islaïse, les repas, la pension complète (menus préparés avec des produits locaux biologiques), ainsi que les activités de qi-gong, yoga, méditation et les ateliers bien-être.
Plus de renseignements sur <http://www.associationleslucioles.fr/> et Facebook Association Les Lucioles.
Contact : tél. 06 70 04 91 08
email : contact@associationleslucioles.fr

VK

« Les Rêves de la Luciole », une chaîne de solidarité pour Mya

Une chaîne de solidarité s'est mise en place à l'île d'Yeu pour aider Claire Groisard et Sébastien Chevrier à financer les thérapies nécessaires pour Mya, leur fille de 3 ans qui est atteinte d'un retard de développement global, psychomoteur et cognitif.

Mya est une adorable petite fille de 3 ans qui fait le bonheur de ses parents Claire et Sébastien, un couple de jeunes Ialais. Oui mais voilà, Mya est atteinte d'un retard de développement global et notamment psychomoteur et cognitif. Pour exemple, à 3 ans la fillette ne parle pas encore, a du mal à manger des aliments solides et n'arrive pas encore à marcher. Mais depuis quelque temps les progrès de Mya ont été considérables, grâce à une chaîne de solidarité qui s'est mise en place avec l'association « Les Rêves de la Luciole » et surtout grâce à la persévérance de Claire et Sébastien, qui ne veulent laisser passer aucune chance pour que leur fille gagne en autonomie. Mais le chemin à parcourir est encore long...

Déformation crânienne et maladie génétique

« Vers l'âge de 5 mois environ, nous avons remarqué que l'arrière du crâne de Mya s'aplatissait et presque au même moment nous sommes rendus compte qu'elle n'évoluait pas aussi vite que les autres enfants de son âge » se souvient Claire. Au fil des mois, les différents médecins et professionnels consultés ont évoqué une plagiocéphalie (déformation crânienne qui est souvent due à une position allongée sur le dos trop prolongée du nourrisson), mais sans indiquer aux parents une quelconque démarche à suivre. Certains sont allés jusqu'à dire que la fillette était déjà trop âgée pour faire quoi que ce soit. Une maladie génétique rare non dégénérative ralentissant le développement de Mya est également suspectée, mais sans que l'on sache laquelle.

Le casque de tous les succès

A l'âge de 22 mois, grâce aux réseaux sociaux Claire a découvert l'existence du Dr Pinyot, un médecin spécialisé dans les déformations crâniennes chez les petits enfants. Un rendez-vous à Beauvais a permis d'y voir plus clair : Mya est atteinte d'un combiné plagiocéphalie/brachycéphalie sévère (aplatissement de tout

l'arrière du crâne avec une accentuation sur l'un des côtés). Pour le Dr Pinyot, pas de doute, il fallait intervenir rapidement pour avoir une chance de réduire ne serait-ce qu'un peu cette déformation. Compte tenu de son niveau de gravité et de l'urgence, il a proposé aux parents le port durant quelques mois d'une orthèse évolutive (casque) destinée à remodeler progressivement la boîte crânienne. Mais ce dispositif est très coûteux et non remboursé par la Sécurité sociale.

Après en avoir discuté autour d'eux, Claire et Sébastien ont lancé un appel à l'aide. En moins de 2 semaines ils ont réuni les 4 450 € permettant à Mya d'être traitée pendant plus de 4 mois. Les résultats ont été au-delà de leurs espérances. « **Non seulement Mya a très bien accepté le casque, mais elle en est sortie transformée. Sa déformation crânienne a diminué de moitié et dans les 3 mois qui ont suivi le port du casque, 8 dents ont poussé, alors qu'elle n'en avait pas jusque-là. En plus elle a énormément progressé sur le plan moteur et cognitif (déplacement, éveil, interaction, langage etc.)** ».

Des thérapies alternatives bénéfiques

Pourtant au fil du temps l'écart avec les autres enfants de son âge continue à se creuser, malgré les séances de kinésithérapie, de psychomotricité, d'ergothérapie et d'orthophonie, que Mya suit dans un CAMSP (Centre d'Action Médico-Social Précoce) et avec des professionnels libéraux, ainsi que les exercices qu'elle fait quotidiennement avec sa maman à la maison (NDLR

Claire a quitté son emploi pour s'occuper de Mya). « **Depuis janvier 2017 nous avons décidé de nous orienter aussi vers les thérapies alternatives/holistiques** ». Toujours grâce aux réseaux sociaux où Claire peut échanger avec d'autres parents vivant des situations similaires, elle a découvert la méthode de kinésithérapie Medek inventée par un Chilien, la méthode comportementale ABA (Applied Behaviour Analysis) utilisée pour les enfants autistes et enfin une méthode de kinésithérapie neuromotrice pratiquée par le centre Aleas à Barcelone. Les premiers stages intensifs utilisant ces techniques ont déjà permis à Mya de beaucoup progresser. De retour à la maison, Claire et Sébastien mettent en pratique avec leur fille tout ce qu'ils ont appris durant ces stages et peuvent constater les progrès. « **C'est très encourageant, mais ces stages s'avèrent très coûteux, car ils se déroulent à Toulouse et à Barcelone (NDLR ils habitent à Royan) et durent plusieurs jours. Entre les frais de déplacement, le logement et le coût des thérapies, c'est compliqué** ». Mais il reste encore beaucoup de travail à faire.

Une chaîne de solidarité

Au printemps une chaîne de solidarité s'est mise en place à l'île d'Yeu sous l'impulsion des grands-parents de Mya (Raphaële et Hervé Chevrier, Catherine et Dominique Groisard), avec la création de l'association « Les Rêves de la Luciole ». « **Au travers de cette association nous souhaitons communiquer sur ce que vivent Mya, Claire et Sébastien, car cela peut aider d'autres parents également concernés. Mais nous souhaitons aussi collec-**




Mya se muscle les jambes et apprend la marche avec son « motilo » – (Crédit C. Groisard)

ter des fonds afin que Mya puisse bénéficier de toutes les thérapies dont elle a besoin » explique Catherine Groisard. Durant tout l'été des membres de l'association vendent des petits objets fabrication maison sur le marché du port. Ceux-ci continueront ensuite à être présentés sur la page Facebook « Les Rêves de la Luciole », sur laquelle Claire explique quotidiennement où ils en sont. L'association profite également de différentes manifestations organisées sur l'île pour communiquer, comme lors du vide-grenier de Cadouère. Une animation sera également organisée au moment du Téléthon.

Viviane Klemm

Ci-dessous : Formulaire de don. Pour adhérer ou faire un don à l'association « Les Rêves de la Luciole »



BULLETIN D'ADHÉSION 2018

Nom : _____

Prénom : _____

Adresse : _____

Code Postal : _____ Ville : _____

Email (en Majuscule) : _____@_____

Je déclare souhaiter devenir membre de l'association Les Rêves de la Luciole pour une durée d'un an. A ce titre, je m'engage à verser une cotisation de 12 €.

Je souhaite faire un don à l'association Les Rêves de la Luciole de€.

Pour valider mon adhésion, je renvoie par courrier le présent formulaire dûment rempli, accompagné de mon règlement par chèque bancaire uniquement à l'ordre de l'« Association Les Rêves de la Luciole » à l'adresse suivante :

Les Rêves de la Luciole - Catherine GROISARD - 124 rue Saint Amand 85350 ILE D'YEU

Programme culturel de la saison 2018/2019

Pour la saison 2018/2019, le service culture de la commune propose une programmation éclectique destinée à satisfaire toujours plus de monde. « **Nous nous sommes fixé pour objectif de proposer des créations existantes, mais aussi de soutenir la création de nouveaux spectacles au travers de résidences d'artistes** » précise Manuel Guillon, directeur sur service culture de l'île d'Yeu.

- Samedi 15 et dimanche 16 septembre (journées du Patrimoine) : dans le cadre du *Festival Variations*, 5 concerts gratuits seront proposés dans des lieux emblématiques de l'île (chapelle de la Meule, Vieux Château...).

- Samedi 22 septembre : *Leurre de vérité* par l'illusionniste Luc Apers. Spectacle reprogrammé suite à l'annulation du 3 mars. Les billets achetés à cette occasion restent valables.

- Mardi 2 octobre : *Groméo et Juliette*, spectacle d'animation. Séance réservée aux écoles.

- Samedi 17 novembre : *No one is innocent*, concert rock et heavy metal.

- Samedi 8 décembre : *La vie est belle*, spectacle théâtral inspiré du film de Frank Capra.

- Dimanche 13 janvier : Concert d'Edouard Macarez (contrebasse) et Félicien Brut (accordéon).

- Samedi 2 février : *Les travailleurs de la mer*, adaptation théâtrale du texte de Victor Hugo. Spectacle proposé par le Département (hors abonnement).

- Du lundi 11 au vendredi 15 février : *La Petite Marmaille*, ateliers et spectacles gratuits à destination des enfants.

- Samedi 9 mars : Nina Attal, concert rock et folk.



- Samedi 30 mars : *Comme on entend la mer*, spectacle musical de Clément Bertrand avec la participation de Martin Mallet et Olivier Gadal.

- Samedi 27 et dimanche 28 avril : week-end théâtre avec *Tartuffe* de Molière et *Le Petit Prince* de Saint-Exupéry.

- Samedi 4 mai : concert dans le cadre de *La Folle Journée 2019* sur le thème carnets de voyages (hors abonnement).

- Vendredi 21 juin : *Lughna*, spec-

tacle pyrotechnique gratuit dans le cadre de la Fête de la musique

3 formules d'abonnement

Pour offrir plus de souplesse à ceux qui souhaitent s'abonner, le service culture propose désormais 3 formules valables pour tous les spectacles organisés à l'initiative du service culturel.

- Cas général : la carte d'abonnement est vendue au prix de 30 € et inclut l'entrée gratuite pour 3 spectacles. Pour chaque spectacle supplémentaire, le tarif abonné

sera appliqué.

- Pour les chômeurs, étudiants et 16-18 ans le principe est identique, mais le prix de la carte est de 15 €.

- Enfin, pour les bénéficiaires des minima sociaux, le prix de la carte d'abonnement est de 15 € et celle-ci donne accès à tous les spectacles sans surcoût. Billetterie et renseignements à l'Office du tourisme 2, rue du Marché - L'île d'Yeu Tél. 02 51 58 32 58.

VK

Ets ISLAIS MARTIN POMPES FUNÈBRES ISLAISES

5 Rue Georges Clémenceau

-20% sur les modèles d'expositions (hors pose)

Contrat obsèques par des professionnels du funéraire

OUVERT DU LUNDI AU VENDREDI de 10h00 à 12h00

En cas de décès 9h30 - 12h30 / 15h30 - 18h30 du lundi au samedi

Tél : 02 51 58 40 41 pf.islaimartin@orange.fr

Didier, Cyril, M-Laure, Antoine, Isabelle, à votre service sur rendez-vous.
Habilitation Préfectorale 96-85-122

ENTRETIEN - RENOVATION

VENTE MONUMENT GRANIT à partir de 1355 € hors pose / gravure / et transport

CREATION DE TOMBE BLANCHE

« C'est le printemps » pensez à nous contacter pour peindre vos tombes blanches
Contrat d'entretien à l'année ...

LE MARCHÉ FLEURI

Fleurs - Cadeaux - Mariage

Funéraire

OUVERT : du lundi au samedi : 9h00 - 13h00 / 15h30 - 19h30
le dimanche : 9h00 - 13h00

Place du Marché - Port Joinville

02 51 59 25 25

marche-fleuri@orange.fr

INTERFLORA et Vente Par Correspondance

Didier, Mohana, Manon à votre service

Vent d'Ouest

Décoration d'intérieur
Bijoux d'exception
Accessoires de mode
Cadeaux pour tous

SUR LE PORT

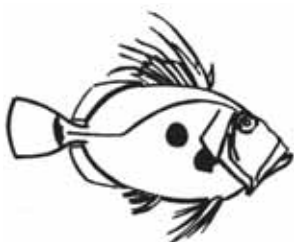
OUVERT TOUS LES JOURS TOUTE LA JOURNÉE (JUILLET ET AOUT)

BONS CADEAUX

CHEQUES CAD'OYA

DECORATION - BROCANTE

RUE DE LA CHAUME - PLACE KETANOU



MARÉE HAUTE

**L'ATELIER DE
FABIENNE**

OUVERT TOUS LES JOURS DE 11H A 13H
ET SUR RDV 06 32 88 87 45 / 06 15 41 15 15



L'association des artisans créateurs
de La Fabrique vous accueille

Du lundi au samedi
10h - 12h30 / 15h30 - 19h

14 rue des Usines à Port-Joinville
www.lafabriqueyeu.com
02 51 26 56 79

*Venez vite découvrir
nos nouvelles collections
dans vos magasins*

L'Île aux Cadeaux

Sur plus de 150 m², le plus grand choix
de cadeaux et d'articles de décoration
de tous les styles à tous les prix :
Objets, luminaire, textile, vaisselle, senteurs,
art floral, petits meubles, rayon abat-jour,
cadeaux de naissance.

rue du Nord (entre La Poste et Super U)
Tél. 02 51 58 73 70

OUVERT DU LUNDI AU SAMEDI : 9H30 - 13H / 15H - 19H30
LE DIMANCHE : 10H30 à 13H

Bains de Mer

Cadeaux, souvenirs, décoration marine,
tee-shirts Ile d'Yeu, foutas "Simone et Georges"
Kikoy "Simone et Georges",
sacs "Reisenthel" et autres, chapeaux, lunettes.

"Quai Carnot" sur le port
(à côté de la Poissonnerie Hennequin)
Tél. 02 28 11 49 44

OUVERT TOUS LES JOURS
de 9H30 à 19H30 (JOURNÉE CONTINUE)

CAFÉ COTON

Paris

ÎLE D'YEU SAISON ÉTÉ 2018

PROFITEZ DES CHOIX VARIÉS D'ARTICLES POUR L'ÉTÉ

CHEMISES CAFÉ COTON

lin, voile, manches courtes
2 chemises achetées, 1 offerte



Nouvelle gamme cosmétique
CLOS DES OLIVIERS
à l'huile d'olive du Mas de la Dame

RIVIERA

Chaussures d'été
pour homme & femme



PRODUITS KENYANS :
Paréo Africain,
bracelets Masai...

**ET AUSSI PANTALONS & BERMUDAS
pour homme BLEU OCÉANE**

Magasin Café Coton - 17 rue Gabriel Guist'hau
85350 Port Joinville - L'île d'Yeu

Érosion dunaire

Où en est le projet ODySéYeu ?

Dans notre édition du 5 mai nous évoquions le lancement du projet ODySéYeu. Depuis cette date des premiers travaux de recherche très intéressants ont été menés.

LE CONTEXTE DU PROJET

L'érosion des côtes dunaires à l'île d'Yeu n'est pas un mythe. Depuis des décennies l'île est concernée par ce phénomène, comme le reste de la façade atlantique. Mais contre toute attente, il n'existait jusqu'ici aucune mesure de surveillance de ce phénomène, qui permette de comprendre les mouvements sédimentaires autour de l'île d'Yeu afin de pouvoir ensuite mettre en place une stratégie de gestion littorale adaptée au territoire.

Grâce à l'intervention de la sédimentologue d'origine islaise Elsa Cariou, un programme de recherche ad hoc a été mis en place au sein du réseau de l'Observatoire Régional des Risques Côtiers (OR2C). Le projet ODySéYeu a été mis en œuvre le 1er mai 2018 par l'Université de Nantes. Il est porté par Agnès Baltzer, professeure de Géographie Physique à l'IGARUN (Institut de Géographie et d'Aménagement Régional de l'Université de Nantes) et Elsa Cariou, sédimentologue basée à l'île d'Yeu et docteure à l'Université Lyon 1. La mairie de l'île d'Yeu est partenaire de ce projet, qui a déjà obtenu le soutien de plusieurs associations islaises.

Le projet ODySéYeu a 3 objectifs majeurs :

Réaliser un « état des lieux » environnemental et sédimentaire
 Installer des outils de veille environnementale qui soient participatifs et pérennes
 Co-construire et alimenter un observatoire du littoral insulaire avec les acteurs locaux.
 La réalisation de ces objectifs permettrait en outre de faire de l'île d'Yeu une île sentinelle pour les territoires insulaires (les îles du Ponant notamment), qui soit pilote en matière de science participative et de gestion côtière sur-mesure et durable.

LES PREMIERS TRAVAUX DE COLLECTE DE DONNES

Prospection en mer...

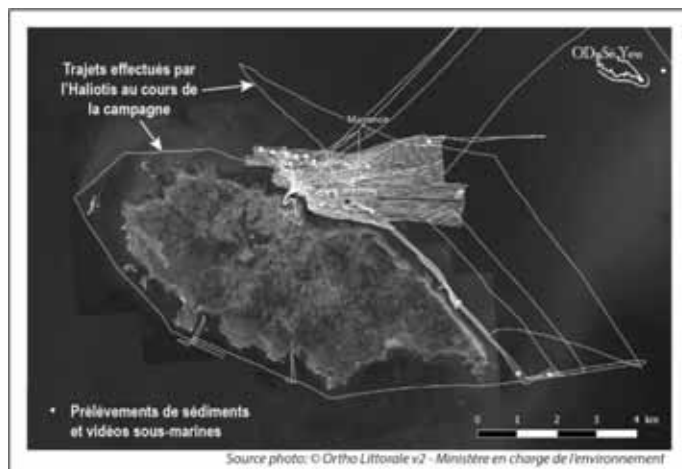
La 1^{re} mission océanographique du programme s'est achevée le 18

juin. Elle a été réalisée à bord de l'Haliotis, un bateau de l'Ifremer équipé de sondeurs permettant de cartographier les fonds. « **Les résultats bruts sont déjà très parlants quant à la nature de nos fonds sous-marins, mais ils vont encore être affinés cet automne. Nous avons notamment découvert du calcaire affleurant au nord de la Sablaire. Il faudra voir plus précisément ce qu'il en est** » indique Elsa Cariou.

Avec Agnès Baltzer, elles ont profité de ces journées en mer pour faire des prélèvements de sables à différents endroits autour de l'île. Ceux-ci vont devoir être triés et analysés, avant de pouvoir tirer des conclusions. Au cours de leurs pérégrinations, elles ont également découvert des herbiers de zostères (NDLR les zostères sont de grandes herbes vertes ; leurs herbiers sont reconnus au niveau international comme étant des « habitats remarquables » à protéger, car ils jouent un rôle important au niveau écologique). « **Cette découverte va nous amener à travailler avec l'équipe de Natura 2000 mer** » indique Elsa Cariou. Même si les conditions météo n'étaient pas toujours optimales en juin, cette 1^{re} mission en mer a été un succès. Sans attendre ses résultats définitifs, Agnès Baltzer et Elsa Cariou ont déjà demandé à pouvoir poursuivre leurs prospections autour de l'île au cours d'une seconde mission océanographique en 2019.

... et à terre

Les travaux de collecte de données se sont poursuivis à terre courant juillet à l'aide d'un GPR (Ground Penetrating Radar). « **Cette appareil qui fonctionne par émission d'ondes électromagnétiques - un peu comme un téléphone portable - doit permettre de déterminer l'architecture du sol et notamment de repérer en profondeur la limite entre le socle rocheux de l'île, et les sédiments qui le recouvrent. La position de cette limite et sa géométrie pourraient bien témoigner d'une autre variation du niveau marin ayant façonné l'île, à une autre époque** ». Pour effectuer les relevés, l'œil rivé au sol, les scientifiques ont sillonné à pied les zones de la Planche à Puare, de la Pointe du But, de celle des Conches, du Marais Motou et de celui de la Croix. « **A la Croix les relevés n'ont rien donné, car le sol contient trop d'éléments végétaux divers pertur-**



Parcours effectués avec l'Haliotis au cours de la mission océanographique



Exemple de profil obtenu avec le GPR au dolmen de la Planche à Puare

bant le passage des ondes ». Beaucoup de d'informations ont pu être enregistrées, qu'il va falloir analyser dans les prochains mois. Mais à l'issue de ces 1ers travaux, Elsa Cariou est plutôt satisfaite. « **Nous avons réussi à collecter beaucoup de données. C'est rassurant, car cela prouve que les protocoles que nous mettons en œuvre et que les moyens techniques que nous utilisons conviennent** ».

COMMENT SOUTENIR LE PROJET ODYSEYEU ?

Hormis une participation de la commune de l'île d'Yeu, le projet ODySéYeu ne bénéficie pas de fonds publics pour l'instant. Pour mener à bien ce projet dans la durée, les porteuses du projet doivent donc faire appel aux fonds privés.

Pour faire un don (pas de montant imposé), il suffit d'aller sur le site internet de la Fondation de l'Université de Nantes (<http://www.fondation.univ-nantes.fr/>) et de remplir le questionnaire « Faire un don ou d'envoyer un chèque à l'ordre de la Fondation de l'Université de Nantes - 1 quai de Tourville - BP 13522 - 44035 Nantes CEDEX 1.

Attention ! Ne pas oublier de mentionner que le don est destiné au projet ODySéYeu

A noter ! Les dons sont déductibles des impôts :

- Particuliers : 66 % du don déductible de l'impôt sur le revenu ou 75 % du don déductible de l'IFI dans la limite annuelle de 50 000 €

- Entreprises : 60 % du don déductible dans la limite de 0,5 % du chiffre d'affaires

Viviane Klemm

Solderie
Le Bric

Maison Déco
Loisirs Cadeaux
à Brac

Sur 100 m² tout pour la maison

OUVERT DU LUNDI AU SAMEDI

EN CONTINU DE 9H30 A 19H30
DIMANCHE ET JOURS FERIES : 10H A 13H

**OUVERT
TOUTE L'ANNEE**

TOUT POUR VOS CONSERVES

Bocaux "Le Parfait", Joints, Capsules, Couvercles,
Confituriers, Rampe de rechange pour réchauds...
Boucheuse et bouchons pour vos mises en bouteille,
Pince à bocal, Barquettes alu ...

Jeux / jouets - Décoration - Cadeaux
Vaisselle - Salle de bain - Draps - Rideaux / tringles
Toiles cirées enduites - Animalerie - Lampes ...

ENEZ DECOUVRIR NOS NOUVEAUTÉS TOUTE L'ANNEE

- Parasols de terrasse, pied béton, table d'appoint ...
- Tout pour la plage / camping • Gros pots de fleurs (skim, raquettes, ballons, tongs sièges de plage, parasol ...)
- Un rayon vaisselle jetable pour faire la fête en couleurs ...

114 rue Pierre Henry
KER CHALON
Tél. 02 28 11 61 41

CARTE DE FIDÉLITÉ

Chèque CAD'OYA

MEUBLES
RAD'YEU

Elisabeth ROUET

À L'ETAGE
DU MAGASIN
DE CUISINES
VILLARBU

NOUVELLES
COLLECTIONS

LITERIE - MEUBLES - SALON
MOBILIER DE JARDIN - DECO
LINGE DE MAISON (DRAPS - SERVIETTES DE BAIN)

PROMO LITERIE
(NOUVEAUX PRODUITS)
JUSQU'À FIN AOUT

OUVERT DU LUNDI AU SAMEDI
de 9H30 à 12H00 et de 15H00 à 19H00
(Fermé dimanches et jours fériés)

Rue du Nord 85350 Ile d'Yeu
Tél. 02 51 26 52 17

meubles - salons - décoration - literie

boizanne
inside

4bis, rue de l'auditoire - 44680 SAINTE-PAZANNE
02 40 02 43 66 • www.boizanne.fr



eureka
ma maison

**Quincaillerie
Droguerie Cosca**

Place "La Pylaie" - Ile d'Yeu
Tél. 02 51 58 30 38

COMMANDEZ EN LIGNE
24H/24
www.eureka-liledyeu.fr

Clés

Nous reproduisons
toutes vos clés :
**Habitat - Automobile
Sécurité ...**

ASTRAL - SIGMA
2 MACHINES A TEINTER POUR MIEUX VOUS SERVIR
NOUS CREONS LA COULEUR QU'IL VOUS FAUT !

*Comptoir
de la Décoration*

**GROSSISTE
POUR LES ARTISANS PEINTRES
MAGASIN OUVERT AUX PARTICULIERS
ET PROFESSIONNELS**

PEINTURE PROFESSIONNELLE
DE FABRICATION FRANÇAISE



Venez découvrir toutes les gammes
de peintures ainsi qu'une multitude
de teintes qui habilleront votre habitat
l'intérieur extérieur du sol au plafond

Collections de revêtements de sol
Carte de fidélité - Chèque Cad'Oya acceptés
**Location : échafaudage - nettoyeur haute pression
Pulvérisateur antimousse avec batterie**

LIVRAISON GRATUITE

**9 rue Calypso - BP 112
85350 L'ILE D'YEU
02 51 58 73 53
comptoir.deco.yeu@gmail.com**

OUVERT TOUS LES JOURS :
8H - 12H / 14H30 - 18H30
(fermeture à 17H30 le samedi)
fermé dimanches
et jours fériés

Siret N° 82855199400019

DOLCE VITA YE
LOCATION FIAT 500 VINTAGE
SUR L'ILE D'YEU



**MARIAGES
ANNIVERSAIRES
SHOOTING PHOTO**

...

LOCATION A LA JOURNEE

DISPONIBILITE ET RESERVATION AU
06 13 69 11 87



STAND UP PADDLE
GONFLABLES - RIGIDES
PLANCHES DE SURF

**PRODUITS DE MARQUES A PRIX
DIRECT USINE**

STOCK SUR PLACE
DISPONIBILITE IMMEDIATE

51 Route de la Croix
(milieu de la route qui relie St Sauveur à la plage des Vieilles)

OUVERT TOUS LES JOURS
11H - 13H / 17H - 19H

06 13 69 11 87

Mr. Bricolage

On peut compter sur lui.



RUE NEPTUNE 85350 ILE D'YEU • Tél. 02 51 58 51 90

NOUVEAU RAYON ACCESSOIRES VELOS

Casques
Pneus
antivols
...



PREPAREZ VOTRE HIVER... CONSOMMABLES CHAUFFAGE

Bois de chauffage
chêne - charme - hêtre - frêne ...



Bûchettes
d'allumage



Filet
de bûches

Palettes bois de chauffage
(chêne - charme - hêtre)

Palette en 33 cm - 1,7 stères (1,2m) - 249 €
Palette en 50 cm - 1,5 stères (1,2m) - 219 €



Pellets



**Bûches de
bois densifié**



HORAIRES D'ÉTÉ

DU LUNDI AU SAMEDI DE 9H00 A 12H30 ET DE 15H00 A 18H30
FERME LE DIMANCHE ET JOURS FERIES

Agriculture

Soutenir un projet de bâti réversible agricole

Dans le cadre du projet Terres Fert'île qui vise à développer l'agriculture sur l'île, le Comité de développement de l'agriculture^(*) accompagne le projet d'installation d'un bâtiment agricole réversible pour la société Apiselect qui élève des reines du Caucase (abeilles). Le recours à un financement citoyen coopératif est envisagé pour ce projet.

Convaincu de l'intérêt du projet agricole porté par la société Apiselect, le Comité de développement de l'agriculture (CDA) a choisi de le soutenir. « **Le bâtiment sera installé sur la parcelle agricole que j'utilise déjà. Il accueillera le siège de l'exploitation, ce qui me permettra de travailler dans de meilleures conditions et de pouvoir mettre en place des activités complémentaires (animations pédagogiques et de sensibilisation environnementale)** » explique Renan Pointeau, le dirigeant d'Apiselect. Pour financer l'acquisition, ainsi que la gestion du foncier et du bâtiment, le recours au financement citoyen est envisagé au travers d'une SCCI (Société coopérative civile immobilière). Ce projet est mené en partenariat avec Hamosphère, une structure coopérative régionale spécialisée dans l'accompagnement de projets de constructions réversibles, ainsi que de projets coopératifs.

Préservation de l'environnement

Un bâtiment est réversible s'il peut être déplacé en l'état pour être repositionné ailleurs, ou être totalement démonté avant d'être déplacé. Pour ce faire, le bâtiment repose sur des pieux ou des plots de fondation amovibles. Répondant à toutes les normes en vigueur en matière de construction, le bâti réversible est amené à se développer dans les prochaines années, car il permet de respecter l'environnement en évitant le mitage en zone rurale. La cessation de l'activité s'accompagne en effet du déplacement ou du démontage du bâti. De plus, les matériaux écologiques et recyclables sont privilégiés pour ce type de construction.

Financement citoyen

Au lancement de son activité, le porteur de projet se heurte bien souvent au manque de capitaux. Le recours à un financement coopératif au moyen d'une SCCI permet de trouver des fonds complémentaires. Le capital de la SCCI est apporté par les associés (les coopérateurs) qui souscrivent des parts sociales. Les personnes physiques (particuliers) ou morales (associations ou entreprises) peuvent investir dans une SCCI. Quel que soit le nombre de parts sociales acquises, chaque coopérateur dispose d'une voix lui permettant de participer à la gouvernance de la SCCI. Le porteur de projet



Renan Pointeau souhaite un bâtiment réversible pour son élevage de reines

(exploitant) acquiert également des parts sociales de la SCCI et dispose donc d'une voix. Il verse en outre à la coopérative un droit d'usage destiné à couvrir les frais d'usage de son projet (impôts, assurances, intérêts du prêt...).

Soutenir le projet en devenant coopérateur

La création à l'île d'Yeu d'une SCCI pour financer l'acquisition du foncier et du bâti réversible de la société Apiselect est prévue. Chacun pourra dès lors acheter des parts sociales de cette SCCI, ce qui reviendra à devenir copropriétaire du foncier et du bâti de l'entreprise et ce, même en cas de cessation de l'activité. A plus long terme, cela contribuera également à conserver

et gérer durablement les terres agricoles de l'île. L'investissement dans une SCCI est en outre partiellement déductible de l'impôt sur le revenu.

VK

^(*) Le Comité de développement de l'agriculture porte le projet Terres Fert'île et représente la commune, les associations Collectif Agricole, Yeu Demain et Terres de Liens Pays de la Loire, ainsi que les agriculteurs de l'île.

Utile : Pour en savoir plus sur ce projet, il suffit de contacter la chargée de mission de Terres Fert'île Mounia Tonazzini au 07 69 77 90 32 ou par mail terresfert-ile@laposte.net

BRICO

MARCHÉ

Pouvoir tout faire Moins cher

Rue des Artisans, à côté de la déchetterie
CHALLANS

LIVRAISON POSSIBLE
A L'EMBARCADERE
DE FROMENTINE
OU PAR LA POSTE

NOUVEAUX HORAIRES
MAGASIN : DE 9H À 12H30 ET DE 14H À 19H
BÂTI : DE 7H30 À 12H30 ET DE 14H À 19H

2 fois
+

DE SURFACE 7200 M²
DE CHOIX
DE NOUVEAUTÉS

BÂTI COUVERT

ÉMARD OPTIQUE

Vous accueille depuis 1979

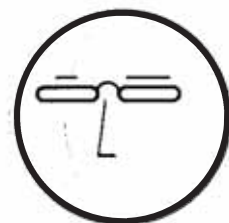
Venez découvrir nos nouvelles collections solaires :

Julbo, Solar, Maui Jim, Etnia Barcelona, Rip Curl ...

Et toujours :

- Conseils et assistance d'opticien diplômé d'Etat
- Déplacements et services à domicile (sur rendez-vous)
- Prêt de montures sur ordonnance
- Lentilles, commande et adaptation toutes marques

Ici, toutes les mutuelles vous remboursent.



Du Mardi au Samedi
9H30 - 12H00
15H00 - 19H00

22, rue de la République - Ile d'Yeu - 02 51 58 70 62
www.emard-optique.fr

dvapason
CORRECTION
AUDITIVE

AUDITION BRESSOLLETTE

Etudes et Solutions Prothétiques Adultes et Enfants



**+ de 100 points de Qualité
et de Services Certifiés !**

- Études financières Personnalisées
- **GRATUIT**: Garantie 4 ans Panne*
- Possibilité Garantie Perte/Vol/Casse

*sous réserve du renvoi du questionnaire satisfaction

Nos Services :

- Vérification et Nettoyage **GRATUITS** de votre appareillage
- **BILAN** Auditif non médical **GRATUIT**
- **ESSAIS**** dans la vie courante sans engagement
- Présentation des nouvelles technologies

Frédéric BRESSOLLETTE
Audioprothésiste DE
DU Audiologie
DU Audiophonologie de l'Enfant

** (sur prescription médicale)

ROCHE S/YON
17 rue du Mal. Joffre

02 51 36 92 92

CHALLANS
2 Pl. de l'Hôtel de Ville

02 51 55 07 07

Tourisme

Des aviateurs autrichiens en escale à l'île d'Yeu

Pour ceux qui la pratique, l'aviation de loisir permet de se rendre rapidement dans des endroits où ils n'iraient sans doute pas avec les moyens de transport classiques. C'est ainsi que le 19 juillet, un petit groupe d'aviateurs autrichiens en provenance de Vienne est venu passer une journée à l'île d'Yeu dans le cadre d'un voyage d'une semaine, qui les a notamment menés à Amboise (37), La Rochelle (17) et Cuers (83). Pourtant, quelques semaines plus tôt, aucun d'entre eux n'avaient jamais entendu parler de l'île d'Yeu... L'idée leur est venue après que le Rallye Aéro France 2018 (RAF) ait fait escale à Vienne, au retour d'un périple entre la France et le Caucase. L'association RAF propose chaque année à ses adhérents un périple aérien qui traverse plusieurs pays. A chaque escale, ils rencontrent des représentants du pays d'accueil, parmi lesquels il y a souvent des pilotes. Et effectivement l'un des visiteurs autrichiens faisait alors partie du comité d'accueil à Vienne. « **Nous avons rapidement sympathisé et au cours de la conversation, j'ai suggéré à nos hôtes de venir faire un tour à l'île d'Yeu** » explique Hervé Thébaud, chef-pilote de l'Aéroclub de l'île d'Yeu, qui avait participé au rallye RAF 2018. A l'île d'Yeu, il a accueilli les aviateurs



autrichiens et leur a permis de découvrir une partie des charmes de l'île. Totalemment séduit par cette découverte, le lendemain matin le petit groupe autrichien est reparti un peu à

contrecœur en direction de La Rochelle, prochaine escale de leur voyage. « **Nous reviendrons !** » ont assuré les Autrichiens avant de reprendre les airs. VK



MICRO INFORMATIQUE

Pierre GEFFROY

DEPANNAGE A DOMICILE,
WIFI, INSTALLATION DE MATERIEL,
EVOLUTION DE VOTRE ENVIRONNEMENT INFORMATIQUE,
CONFIGURATION PC SUR MESURE, CONSEIL, FORMATION
TÉL. 06 29 82 67 27



Dépannage, Formation,
Assistance Informatique
06-21-57-05-83

Aloha PC (Alexandre)
Intervient dans les
plus brefs délais!

50% déductibles
de vos impôts sur les revenus



Professionnels et Particuliers

ILYCO

TRANSPORTS

- TRANSPORT DE MARCHANDISES
- DÉMÉNAGEMENT YEU / CONTINENT (OCTOBRE À AVRIL)
- SERVICE DÉCHETTERIE

06 62 33 79 12 - contact@ilyco-transports.com



AFFICHEZ-VOUS

- Marquage adhésif sur tous véhicules
- Enseignes non électrifiées-PVC-Aluminium

NAUTISME

- Covering total ou partiel de coque
- Bandes de flottaison, déco tte marque

Olivier Penard : 06-98-41-85-66 - o.penard@covering-solutions.com

TOUS LES OUTILS
POUR COMMUNIQUER
EFFICACEMENT!

DEPUIS 1995



#Création
#Impression
#Site internet
#Réseaux sociaux

Graffocean.com contact@graffocean.com
63 RUE PAULINE DE LEZARDIERE | CHALLANS | 02 51 35 81 14

Retrouvez La Gazette Annonces sur internet
www.gazette-iledyeu.com

Duo Beauté
Coiffure - Esthétique - A domicile
Facebook : Duo Beauté - 06 86 98 54 63 - Elodie ROUET

Coiffure Mixte à Domicile
Envie de changement,
d'une pointe de couleur, de souplesse
ou de lumière dans vos cheveux
... contactez-moi !
(du mardi au Samedi) Emmanuelle - 06 65 38 55 85

Un Nouvel' Hair
coiffure à domicile
Styliste Visagiste
Toutes prestations de Service - Spécialité Mariage
Adeline Traineau 06.18.62.60.27

Benedicte Bourel
Maître enseignante Reiki et Lahochi
Êtes-vous stressé, fatigué, avez besoin d'un moment de détente pour faire le plein d'énergie?
Offrez-vous une séance énergétique pour améliorer votre bien être physique, émotionnel et psychologique.
Nettoyage énergétique de lieux.
Rdv : 06 64 91 43 43 - <http://www.benedicte-reiki.fr>

Réflexologie plantaire à domicile
Ateliers Shutaido : L- Me - Ve : 9h-10h
(Bois Citadelle)
Estelle Taraud 06 60 14 33 00
www.estelletaraud.com

L'Instant PrécYeux
Méthode Vittoz
La méthode Vittoz est une technique de relaxation qui va vous permettre de vous défaire de vos tensions physiques, mentales, émotionnelles et relationnelles
Vous stressez en avion ? Vous ne parvenez pas à faire le vide dans votre tête ? Vous avez du mal à vous calmer avant un évènement ou à visualiser positivement vos objectifs ?
Coach de bien-être - diplômé de CNFDI
Thalia 06 13 85 27 20

Chloé Beauté
VOTRE ESTHÉTICIENNE A DOMICILE
Soins
Détente
ID Cadeaux
Le bien-être
à votre porte
07 71 06 31 91
chloebeaute@orange.fr

La Baie des Ongles
Votre styliste ongulaire
à l'étage de
La Maison d'Haïa
7 rue de la république
Appelez Ludivine pour prendre
Rdv au 06.51.67.37.34
Nails Art
Vernis
semi-permanent
Extension ou gainage
labaiedesongles@outlook.fr facebook.com/labaiedesongles

Entre Parenthèses
INSTITUT & SPA
DECLEOR
1 Produit acheté, le 2ème à -50% *
Dans la limite des stocks disponibles
JACUZZI - SAUNA - HAMMAM
Massages bien-être :
- Californien/Suédois, Ayurvédique, Pierres chaudes -
- Réflexologie Plantaire Thai -
- Massage du visage Kobido -
- Soins du visage et du corps - Epilation - Mains et Pieds -
- Epilation à la Lumière Pulsée -
Du lundi au samedi de 9H00 à 19H00
Fermé le Dimanche et jours fériés
contact@entreprentheses-yeu.com
11 Bis rue des Quais
85 350 l'île d'Yeu
02 51 58 40 80
www.entreprentheses-yeu.com
DECLEOR INSTITUT DE BEAUTÉ FILE D'YEU HAMMAM-SAUNA-JACUZZI PAYOT

Fête de la Bio, une fête naturellement sympathique

Il y avait du monde à la Fête de la Bio, qui mettait à l'honneur une agriculture bio et de proximité le 19 juin à la Ferme d'Emilie. La pluie s'était fort heureusement arrêtée juste avant le début de la fête. Le public a ainsi pu profiter pleinement de sa soirée en pleine nature. Ceux qui le souhaitaient pouvaient simplement passer un bon moment en famille ou entre amis, ou encore acheter et déguster des produits de la ferme, s'informer sur les actions du Collectif Agricole, découvrir le travail de permaculture réalisé sur place et assister au concert de *Vaguement la Jungle*. Les plus petits n'avaient pas été oubliés et pouvaient apprendre à fabriquer des bracelets brésiliens ou tenter de sympathiser avec les moutons dans la bergerie. VK



LA ROYALE



DE L'ART ET DU COCCHON AU TRAVERS DU PORT

Quai Carnot - Port Joinville - 02 51 58 74 28 • sarllaroyale@hotmail.fr

Suivez nous sur facebook  www.facebook.com/laroyaleyeu

MECHOUIS (Tarif dégressif)

Location seule - Fourniture / découpe de viande
Légumes prêt à cuire



Réceptions entre amis
Mariage
Communion
Evènement sportif
...



VIANDE FERMIERE PLEIN AIR DE VENDEE LABEL ROUGE

• CAISSETTE FAMILIALE de viande crue

1 filet mignon,
6 chipolatas,
4 tranches de poitrine,
6 côtes échine,
1kg de rôti dans le filet,
1 poulet fermier de Challans,
4 crépinettes.
65€00 l'ensemble
(5,5 kg minimum)
25% d'économie réalisée

• CAISSETTE ESTIVALE à griller

4 saucisses au Muscadet,
6 chipolatas,
4 tranches de poitrine,
4 merguez,
4 saucisses aux herbes,
4 saucisses basques
4 araignées marinées.
42€00 l'ensemble
(32 Grillades)
25% d'économie réalisée

POUR PASSER COMMANDE :

Toutes les semaines avant le mercredi midi (par mail, téléphone, sur place).
Retrait dès le jeudi.

Conditionnement sous vide selon votre envie,
pour une meilleure conservation et congélation.

LA FERME D'EMILIE



SALON DE THE - TAPAS Du 9 juillet au 31 août

Du lundi au samedi de 11h30 à 13h30 et de 16h30 à 20h

- Agneau, fruits rouges et aromatiques
- Visites de la ferme
- Paniers pique-niques sur commande
- Stages et ateliers permaculture

Plus d'informations sur
www.lafermedemilie.fr

Réservation : sagemilie@hotmail.com

- CONCERT « 12 cordes à la ferme »
le samedi 11 août à 19h
- CONTES en musique le jeudi 16 août à 18h
(inscription sur les marchés ou à la ferme)

Chemin de la Messe - Ker Poiraud

Saveurs Islaises

Traiteur de la mer
Conserverie artisanale



5, rue de la Plage - Tél. 02 28 11 49 98

- Chaque semaine nous vous proposons de nouvelles recettes de poissons cuisinés, accras de morue, seiches au chorizo, encornets au cognac, ...

• Plats à emporter :

Paella, choucroute de la mer, tajine de seiches, bourguignon de thon, lotte aux petits légumes ...

- Assortiments de cuillères et verrines cocktails pour vos apéritifs
- Conserverie et poissons fumés variés...
 - Moules, langoustines, crevettes, huîtres ...

Retrouvez également nos produits
sur le marché de Port Joinville

Nos infos sur facebook :
<https://facebook.com/Saveurs-Islaises>

LA POISSONNERIE HENNEQUIN



• Grand choix de poissons

Facilitez-vous la vie en faisant nettoyer vos poissons à votre guise. Ils seront prêts à cuire ...

• Plateaux de fruits de mer et cuissons de crustacés (sur commande)

• Bons Cadeaux pour les fêtes, anniversaires ...
de la valeur de votre choix ... Faites leur plaisir !

• Nous acceptons les Tickets Restaurant, les Chèques Déjeuners et les Chèques Cad'Oya

• Vous trouverez ici nos spécialités islaises
Thon fumé, rillettes de thon ...

Poissonnerie de Port Joinville : 02 51 58 53 88
poissonnerie.hennequin@orange.fr

Poissonnerie de Super U : 02 51 26 00 63
poissonnerie.hennequin.superu@orange.fr

Poissonnerie de Saint Sauveur (ouverture le 7 juillet)
02 51 58 50 13
poissonnerie.hennequin.stsauveur@orange.fr

Retrouvez-nous sur facebook : [poissonnerie_hennequin](https://facebook.com/poissonnerie_hennequin)



- ★ POULET FERMIER LABEL ROUGE
- ★ ÉCHINE FUMÉE
- ★ TRAVERS DE PORC
- ★ TRAVERS DE PORC BBQ AU JACK DANIELS
- ★ POMMES DE TERRE ROTIES
- ★ FRITES MAISON

ST SAUVEUR / JUILLET - AOUT / OUVERT TOUS LES JOURS

★ 9H30 - 14H30 / 17H30 - 21H30 ★

POUR RÉSERVER 02 51 59 10 31

WWW.MONPETITPOULET.COM



11, rue du Marché (derrière le Tabac)
Port Joinville - 02 51 58 24 01

EN JUILLET ET EN AOUT
LE TRIPORTEUR
SERA DEVANT NOTRE BOULANGERIE
AVEC SA SÉLECTION DE PAINS ET AUTRES
ISSUS DE CULTURE BIOLOGIQUE



Pâtisserie - Salon de thé GATO SUR L'O (vue sur la mer)

Pâtisseries fines, macarons, viennoiseries,
gâteaux secs, salé ...
Réceptions, mariages, anniversaires, baptêmes
confiez nous la réalisation de vos desserts !

Toutes nos pâtisseries, viennoiseries,
chocolats sont garantis « Fait maison »



NOUVEAU !

Glaces « maison » réalisées sur place par Guillaume
Possibilité bacs 1/2 litre ou litre à emporter (sur commande)

*Betty et Guillaume vous accueillent tous les jours
de 8h à 19h (fermé le lundi hors vacances)*

13 quai de la Mairie
Tél. 09 51 37 87 39

mail : bettyraballand85@gmail.com
Site : patisserie-iledyegatosurlo.123siteweb.fr

TRAITEUR ÉVÉNEMENTIEL
RESTAURATION SUR PLACE
OU À EMPORTER
100% FAIT MAISON - 100% PRODUITS FRAIS



FORMULE SALADE
SALADE - DESSERT : 8 €

BRUNCH
LE DIMANCHE - SUR RÉSERVATION : 19 €

PLAT CHAUD
À PARTIR DE 6 € LA PORTION

BOX APERO
VENDREDI ET SAMEDI SOIR

Ronan Blot - Inès Nguyen Nhon
2 bis rue Neptune 85350 L'ILE D'YEU
06 33 04 78 54 - contact@saintsauveur.fr

LE MILLE PÂTES PIZZAS · TAPAS

NOUVEAUX
PIZZA DU MOIS

LES PIZZAS BASE TOMATE

TOUTES PRÉPARÉES AVEC PULPE DE TOMATE, EMMENTAL, MOZZARELLA & ORIGAN

	taille uni que
MARGUERITE	7,50 €
NINO	8,00 €
REINE	9,00 €
3 FROMAGES	9,00 €
BOLD	9,00 €
PRYSANNE	9,00 €
MILLE PÂTES	9,50 €
SPECIAL BARMAN	10,00 €
TI-BIEUF	10,00 €
SICILIENNE	9,50 €
VÉGÉTARIENNE	9,50 €
SPRINGFIELD	12,50 €
NAPOLITAINE	9,00 €
VERA NAPOLETANA	12,50 €
SAUMON	9,50 €
AROMA	12,50 €
RINE	12,50 €
ESPECIALE	12,50 €
POISSONS QUI FUMENT	12,50 €

LES PIZZAS BASE CRÈME FRAÎCHE

TOUTES PRÉPARÉES AVEC EMMENTAL, MOZZARELLA

LIBANAISE	8,50 €
PRINCESSE	9,00 €
FLAMANDE	9,00 €
DORS BRUN	10,00 €
NORVÉGIENNE	12,50 €
TIF-SIRÈNE	12,50 €
THON THON	12,50 €
DYANAÏENNE	12,50 €

Service sur place ou à emporter. 02 51 58 79 79

Ouvert du mardi au dimanche Midi et soir

Le mille pâtes you 9 Place de la Norvège 85350 Ile d'Yeu

le plan B

ILED'YEU

HORAIRES
10h30
à 1h00
(oui, 1h00 du mat')

à Port Joinville
Côté Bar : Rue des Quais
Côté Epicerie : 10 rue de la Chapelle



EPICERIE GENERALE

Fruits & légumes, Produits frais
Alcool et spiritueux

BAR A TAPAS

Des produits du marché cuisinés
avec amour pour grignoter
à toute heure de la journée



Poulet fermier
de Challans
Echine de porc
aux herbes
Travers de porc
Paella
Couscous
Ratatouille

— SUR LE MARCHÉ DE PORT JOINVILLE TOUS LES JOURS —
RENSEIGNEMENTS
COMMANDES **06 30 81 16 05**  

SUPER U

HORAIRES D'ÉTÉ
jusqu'au 26 Août

du Lundi au Samedi :

JOURNÉE CONTINUE de 9h00 à 20h00
Dimanche matin : 9h30 à 12h30

Votre supermarché sera ouvert mercredi 15 août de 9h00 à 13h00

LIVRAISON A DOMICILE

SERVICE PHOTOS

Rue du Nord (100 m après La Poste) - 02 51 58 36 35



HORAIRES D'ÉTÉ JUSQU'AU 26 AOUT

Lundi au Samedi : 9h00 - 20h00

Dimanche : 9h30 - 12h30

Ouvert Mercredi 15 août de 9h00 à 12h30

NOUVEAU ! RAYON BIO VRAC

NOUVEAU MACHINE A JUS D'ORANGE

PHOTO IDENTITÉ
AGRÉÉ PERMIS DE CONDUIRE ANTS

GRAND CHOIX
DE CHARCUTERIE ARTISANALE VENDEENNE
AU RAYON CHARCUTERIE

ANIMATION DANS LE RAYON LIQUIDES
SAMEDI 18 AOUT



Borne de
développement
numérique
& cabine photo

POINT CHAUD
BOULANGERIE

31 rue Calypso - Port Joinville - 02 51 58 57 16

VivaL

SARL **L'Epicerie du Bourg**
SAINT SAUVEUR

HORAIRES D'ÉTÉ
LUNDI AU SAMEDI :
8H30 - 13H30 / 15H30 - 20H
DIMANCHE :
8H30 - 12H45 / 15H30 - 20H

BIO

- GRAINES BIO EN VRAC
- UNE SELECTION DE FRUITS
ET LEGUMES BIO

27, rue du Général Leclerc - St Sauveur
Tél. 02 51 58 31 74

"Commerces et vie quotidienne d'antan"

Allez les Peaux Bleues

Les héros de Russie sont rentrés, auréolés de gloire. Ils ont brandi pour la deuxième fois le trophée mondial et leur maillot est désormais frappé d'une seconde étoile... « Allez les Bleus ! » La Société Sportive Islaïse va connaître sans doute un « effet coupe du monde » avec un afflux d'inscriptions de jeunes. C'est donc le moment de raconter aux futurs prodiges quelques épisodes de leur club. Sur le continent, il y a les « Zèbres » de Talmont, les « Chamois » de Niort, il y a aussi les « Peaux bleues » de l'île d'Yeu... un surnom donné par les marins des Sables-d'Olonne parce qu'ils mangeaient autrefois des petits squales appelés « peaux bleues ». On commença à jouer au foot à l'île d'Yeu avant la première guerre mondiale. Ce sont, semble-t-il, les soldats de la garnison qui importèrent ce jeu comme en témoignent cette invitation faite à la population de se rendre le 7 mai 1911 à 3 heures et demie du soir « au terrain des Roses près de l'anse des Broches ». Le chef de bataillon Ciambelli avait réussi à convaincre l'équipe de la garnison du chef-lieu du département de venir jusqu'à l'île d'Yeu. Nous ne savons rien du résultat ni de l'accueil que lui réserva la population. La troupe apportait ainsi un peu de distraction quand elle avait terminé ses exercices de maniement d'armes sur la butte de tir ou ailleurs. Certains se souvenaient d'avoir vu nos « Pioupiou », futurs Poilus, s'entraîner au combat, en se dissimulant dans les fours à soude creusés dans la chaume. Les gars de l'île qui assistèrent au match, trouvèrent-ils ce jeu de ballon plaisant ? Sans doute, mais ils n'avaient pas de temps pour s'adonner à ce genre d'amusement. A cette époque là, seules les rares personnes en villégiature avaient le loisir de pratiquer ces jeux sportifs à ces jeux sportifs. A terre comme à la mer, l'ouvrage ne manquait pas.

La soutane des vicaires

Il fallut donc attendre les années trente pour voir vraiment le football s'implanter à l'île d'Yeu. Ce furent les prêtres des paroisses qui, soucieux de créer de saines distractions pour la jeunesse, eurent l'initiative d'organiser ce jeu de ballon dans le cadre du patronage. Cette initiative vint plus particulièrement de l'abbé Bouchet qui était l'ami de Bersoullé, l'une des vedettes du Red Star, le grand club parisien de l'époque. Le jeune prêtre emmena donc les gars du patro, jouer dans la cour de la citadelle ou encore sur un terrain aux Gâts-Prompts. Jules Berlivet et Yves Chaignepain, toujours prêts à donner un coup de main, encadrèrent les jeunes joueurs qui revêtirent un maillot frappé du Grand-Phare. Mais l'équipement laissait encore à désirer car les brodequins faisaient office de chaussures à crampons. C'est ainsi que débutèrent Robert et Jean Martin du Bourg, Rémi Chaignepain, Joseph Gaillard « le nain », ou encore André Taraud-Damour. Jojo Conan faisait merveille dans les buts. Robert Taraud, Serge Semelin, Jojo Roch et Jean Groisard « Aimes-tu le lard » complétaient l'équipe qui ne manquait pas de panache. L'abbé Bouchet qui était doué d'une remarquable technique ne voulait pas être en reste et jouait comme l'abbé Fauconnier, le vicaire de Saint-Sauveur, mais en soutane. C'était un grave souci pour les curés, Coutant et Augereau, qui voyaient rentrer le soir leur jeune vicaire dans un état lamentable. Ils ne pouvaient pas blâmer leur conduite mais désapprouvaient ces débordements qu'ils considéraient comme peu compatibles avec leur condition ecclésiastique. Il était bien évidemment impensable d'autoriser ces jeunes prêtres à jouer en culotte de football. Les pieuses femmes qui auraient aperçu, par mégarde, ce scandaleux spectacle, en



Les Peaux Bleues vers 1955. Debout de gauche à droite, André Le Roux, Merlet, Jean Grossin, Aldo Saro, Gaston Taraud, René Le Roux, Jean Taraud. Accroupis, Lallemand, Jean-Louis Poiraud, ? Bernard Boulineau, Bernard « Jeanne-d'Arc ». Photo L. d'Aysac Challans .

auraient été quittes pour une sérieuse confession.

Les géraniums de la mère Attelé

Quand arriva la guerre, nos jeunes champions abandonnèrent complètement la cour de la citadelle pour le terrain du Gâts-Prompts qui appartenait à madame Olivier. Il n'était naturellement impossible de participer à un quelconque championnat car ce fameux terrain qui servait aussi aux kermesses paroissiales, n'avait pas les dimensions réglementaires ; cependant les « Pias blus » (peaux bleues en patois) allaient quelque fois en découdre avec des équipes du continent à Soullans, Brétignolles ou Saint-Gervais. Parfois les Allemands proposèrent même de jouer contre les gars de l'île.

En 1943, l'abbé Bouchet, le vicaire, Edouard Moreau, l'instituteur privé et sacristain et le jeune pharmacien, Pierre Henry décidèrent de fonder la Société Sportive Islaïse, qui avait pour objectif de développer non seulement le football mais aussi l'athlétisme. Le club demeura en veilleuse jusqu'en 1946. Puis, sous l'impulsion du nouveau vicaire, Auguste Bourrasseau, le club prit son essor. Georges Surville, Alphonse Tableau et Charles Renaud en furent les premiers présidents, avec comme inamovible secrétaire, Jean Taraud qui signait la rubrique sportive d'Oya-Nouvelles sous le pseudonyme de Crampon. C'est monsieur Girard, directeur de l'école publique des garçons au Pû qui en fut le premier capitaine.

La jeune société organisa le 15 août 1947, au terrain des Gâts-Prompts un tournoi de sixte (6 joueurs) auquel participèrent trois équipes. Une équipe des gardes mobiles qui séjournaient à la citadelle pour garder le maréchal Pétain, une équipe de vacanciers originaires de l'île, tous cousins : Henri Belhomme, Jacques Boutry, Jacques et Henri Pateau, Bernard Caramanian et Michel Davaine. Et l'équipe de l'île d'Yeu, superbe en maillot blanc à col bleu, avec dans les buts Jojo Conan, et comme joueurs de champ Norbert Groisard, Gaston Taraud, Jules Barault, André Le Roux et France Grolier. L'arbitrage avait été confié à Jules Berlivet et le micro d'animateur à Jean Taraud qui, en spécialiste averti, mettait en évidence les phases de jeu les

plus spectaculaires et contribuait ainsi à mettre un peu plus d'ambiance. Et de l'ambiance, il y en eut quand le ballon, l'unique ballon, à la suite d'un shoot aussi soutenu qu'imprécis finit malheureusement sa course dans le jardin de la mère Attelé, une proche voisine, anéantissant en quelques instants un dahlia et bousculant une potée de géraniums. La brave dame n'était pas du tout passionnée par le foot et devant l'ampleur des dégâts, décida de confisquer le projectile destructeur. Cette surprenante décision provoqua un arrêt du match et un afflux immédiat de consommateurs à la buvette que tenait Berthe Nolleau et Raymonde Le Roch ; la limonade, fournie par Bihel Turbé, le père de Roger, coula à flot. Et, il fallut toute l'autorité et la diplomatie de l'abbé Bourrasseau pour que la paroissienne accepte de restituer le seul et unique ballon pour que la partie puisse reprendre...

France-Espagne

Ce genre d'incident et l'exiguïté du terrain et de ses abords, incitèrent les responsables à chercher un nouveau terrain. On décida dans un premier temps de s'installer à la Pré-Potée aux Sicardières puis dans un terrain à la lisière du bois de la citadelle. Mais le champ était dans un état épouvantable et il fallut toute la ténacité d'Eugène Breton, de Joseph Le Roch, de Jules Berlivet et de Marcel Desnoël, aidés, ne l'oublions pas par quelques gardes mobiles, pour que le terrain devienne jouable. Il fut doté des installations indispensables. Avant chaque match, il fallait mettre les filets dans les buts et manier avec habileté la traceuse à rouleau pour délimiter à la craie les différentes parties du terrain. Enfin, ce vrai stade fut inauguré le 2 octobre 1960 et prit le nom d'Eugène Breton en hommage au dévouement de ce travailleur discret mais ô combien efficace. Mais, malgré tout, le ballon eut toujours du mal à se cantonner dans l'aire de jeu et atterrit souvent dans le terrain du père Delavaud « Caiffa ». Le vieil épicier qui dissimulait sa malice derrière sa superbe moustache, profita du désagrément relatif que lui causait l'arrivée du ballon dans ses carrés de patates. Il le rapportait à chaque fois sans difficulté et se

Ile d'Yeu

faisait offrir par l'abbé Bourasseau un petit verre au bar à titre de dédommagement ! Jusqu'en 1962, la SSI ne put participer à un championnat. C'est pourquoi Jean Taraud organisait des rencontres en interne. Il opposait une équipe composée de la meilleure attaque et de la défense la plus faible, contre la meilleure défense associée à la plus faible attaque. Par ailleurs, les dirigeants organisaient des matchs amicaux. C'est ainsi qu'ils invitèrent des clubs vendéens ou nantais : Ecole normale de la Tourtelière, l'école d'agriculture de la Motte-Achard mais aussi des écoles supérieures comme l'ILEPS de Chartres ou l'ESSEC de Paris. Et puis, il y avait des France-Espagne ! En effet, quand le mauvais temps obligeait de nombreux bateaux espagnols à relâcher, Jean Taraud et Jules Berlivet arpentaient les quais et proposaient aux équipages de constituer une équipe pour affronter les gars de l'île. Les malheureux Espagnols n'avaient pas, bien sûr, d'équipements adéquats et n'hésitaient pas à jouer pieds nus... Il arrivait aussi que nos joueurs partent sur le continent pour en découdre avec les équipes de Vendée et comme souvent le vaper ne passait pas le dimanche, c'est à bord d'une pinasse qu'ils faisaient la traversée ! Enfin, chaque année, lors du week-end de Pâques, il y avait le fameux match qui opposait la Terre contre la Mer... les artisans et commerçants contre les marins... Grandiose !

L'infatigable Jean Taraud

En 1958, la S.S.I. animé par l'infatigable Jean Taraud, secondé par Vincent Guillevic, remporta la coupe Charron aux Sables-d'Olonne puis quelques années plus tard, en 1963, elle brilla tout particulièrement lors du challenge de la Vendée et ne fut battue qu'en demi-finale contre les Zèbres de Talmont. Elle avait fière allure notre équipe avec Jean-Claude Orsonneau, l'ancien maire, à l'arrière Michel Trichet, Pierre Boulineau, Marc Ricolleau ; demis, Maurice Durand et René Salomon et enfin à l'attaque Georges Bethuys, Jean Grossin, Yvon Lebris, Bernard Boulineau et Henri Tonnel. Pour réaliser de telles performances, Jean Taraud ne ménageait pas sa peine. « Vittel-fraise » comme le surnommaient les joueurs pour rappeler sa sobriété légendaire, veillait sur leur condition physique. Il n'hésitait pas à parcourir au pas de gymnastique, tous les cafés du port, la veille d'un rencontre capitale, pour débusquer les joueurs attardés et allait même à leur domicile pour s'inquiéter de leur forme. Lecteur assidu de



Les Peaux Bleues vers 1958/59 - Debout de gauche à droite, Vincent Guillevic, Titi Burgaud, ? , Palvadeau, Jojo Conan, Alain Sauvadet, Jean Taraud. Accroupis, ? , Franck Poiraud, France Grolier, André Berlivet, Touchard. Coll. André Berlivet.

l'Equipe et de France-Football, il avait eu la joie de rencontrer à l'île d'Yeu, au mois d'août 1966, le sélectionneur de l'équipe de France Henri Guérin, au lendemain de la coupe du monde remportée par les Anglais à Wembley. Et donc c'est tout naturellement que, lors des 60 ans de la S.S.I., les dirigeants choisirent de donner le nom de Jean Taraud au nouveau stade des Sicardières, et ce en sa présence. Une façon de rendre hommage à cet homme modeste et discret qui, toute sa vie, proposa inlassablement aux jeunes Islais de faire du sport. Régulièrement, il faisait le tour de l'île à la marche et contribua à lancer les semi-marathons, et les trails d'aujourd'hui. Un bel exemple à donner aux générations à venir... « Allez les Peaux-Bleues » !

Jean-François Henry

Cet article s'appuie tout particulièrement sur les témoignages de Jules Berlivet, de Robert et Jean Taraud, recueillis en 1998...



Le père Delavaud dit Caïffa. Photo A. Henry. Coll. Henry



Jules Berlivet et Jean Taraud évoquent leurs souvenirs du football. 1997. Photo J.-F. Henry Coll. J.-F. Henry



Inauguration du stade Jean Taraud - 2004. De gauche à droite, Henri Turbé, conseiller général, Raymonde Taraud, Jean Taraud, Maurice Coustillère, maire de l'île d'Yeu, « Tatine », bénévole au club, et André Taraud, président du club.

STADE EUGENE BRETON

Gros succès pour la Meule en fête !

Comme chaque année, Islais et estivants se sont pressés à la Meule en Fête, afin de profiter de cette belle soirée d'été au bord de l'eau pour déguster du thon et de la tarte aux pruneaux. Bonne chère, belle musique, plein de rires et de sourires, les organisateurs avaient réuni tous les ingrédients pour que cette belle fête soit réussie. Avec l'embrasement du port, ceux qui étaient restés jusqu'à la tombée de la nuit ont en outre assisté à un magnifique spectacle. Vive-ment l'année prochaine !

VK



Escales Lyriques, l'aventure continue de plus belle !

L'été passé, l'annonce par Libby et Jean-Yves Cherdel de leur souhait de passer la main avait laissé planer un doute sur le futur d'*Escales Lyriques*. Mais l'équipe d'*Escales Lyriques* est toujours en scène et plus motivée que jamais.

Avec Manon Bétus, l'association *Escales Lyriques* s'est trouvée une nouvelle présidente de choix. Passionnée de chant lyrique, cette jeune femme d'origine islaïse fait partie depuis plusieurs années de l'équipe d'*Escales Lyriques* et se produit occasionnellement avec Tutti Canti. On ne pouvait imaginer meilleure transition, pour poursuivre la mission que s'étaient fixée Libby Cherdel et son mari. Ils continuent d'ailleurs à s'impliquer pour que cette belle aventure dure encore longtemps.

Une notoriété désormais établie

« Nous allons poursuivre le travail qui a été réalisé jusqu'à présent » explique Manon Bétus, ravie d'être entourée par tous les bénévoles, professionnels, mécènes et partenaires qui ont décidé de continuer à s'investir avec enthousiasme, pour que l'Île d'Yeu reste un territoire d'accueil de l'art lyrique. Au fil des années, malgré la modestie de ses moyens, l'association *Escales*

Lyriques s'est fait un nom, grâce à son sérieux et à l'expérience rare qu'elle propose aux jeunes chanteurs : un cadre magnifique et sympathique loin du stress des grandes villes (ils sont hébergés dans des familles et pris en charge par l'association au point de vue logistique), du travail en groupe, leur participation à la création scénographique de l'opéra et la possibilité de rencontrer des professionnels de renom. Nombreux sont les jeunes chanteurs qui se présentent chaque année aux auditions à Paris pour faire partie de la production.

De l'idée au spectacle...

« Pour 2018 nous avons choisi « La Flûte enchantée », car nous aimons particulièrement Mozart et car cet opéra est sans conteste l'un des plus connus au monde » indique Manon Bétus. Comme toujours les 10 jeunes chanteurs lyriques d'origine française ou étrangère, ont été sélectionnés suite aux auditions réalisées à Paris. Plusieurs jours de répétitions à Paris, ainsi qu'un atelier de création de 2 semaines à l'Île d'Yeu sous la direction de Paul-Emile Fourny (directeur artistique de l'Opéra-Théâtre de Metz Métropole), de Knut Jacques et Bertille Monsellier (tous 2 pianistes et chefs de chant habitués des *Escales Lyriques*) ont permis d'aboutir aux 3 représenta-



Master-class avec la chanteuse lyrique Véronique Gens

tions. Paul-Emile Fourny a assuré la mise en scène de l'opéra comme il l'a déjà fait à plusieurs reprises par le passé, alors que Knut Jacques et Bertille Monsellier ont dirigé le travail de chant et assuré l'accompagnement musical. « Nous avons aussi choisi de faire appel à Véronique Gens, une chanteuse lyrique experte de Mozart dans le cadre d'une master-class le 24 juillet. Nous souhaitons qu'elle puisse bénéficier les chanteurs de ses conseils d'experte ». Cette artiste est effectivement connue dans le monde entier pour être l'une des meilleures interprètes des

opéras de Mozart (artiste lyrique aux Victoires de la musique classique en 1999). Fabrice Maurin, professeur au conservatoire de La Rochelle est également intervenu à plusieurs reprises sur l'île, afin d'aider les choristes de Tutti Canti à travailler leurs airs de chœur. « Pour la partie narrative de l'opéra, nous avons la participation exceptionnelle de Patrick Poivre d'Arvor ». Passionné d'opéra de longue date, l'ancien journaliste en a mis plusieurs en scène ces dernières années.

Viviane Klemm

Qu'est-ce qui leur a donné envie de rejoindre l'aventure ?

L'Equipe d'*Escales Lyriques* a toujours réussi à mobiliser et même fidéliser des professionnels de renom malgré leurs emplois du temps chargés. Quel est donc le secret d'*Escales Lyriques* ?

- Knut Jacques, pianiste et chef de chant : « A chaque fois c'est une nouvelle aventure et le niveau des chanteurs sélectionnés ne cesse de monter. C'est une véritable aventure humaine. Nous construisons et en même temps nous grandissons et autour de nous il y a plein de bénévoles passionnés. Comment arrêter dans ces conditions ? ».

- Paul-Emile Fourny, directeur artistique de l'Opéra-Théâtre de Metz Métropole : « Depuis que je viens à l'Île d'Yeu pour les *Escales Lyriques* j'ai toujours été bien accueilli. Mais j'aime aussi le fait de pouvoir travailler avec des jeunes que je ne connais pas. C'est une source de découverte et de rajeunissement. J'ai vraiment l'impression de servir à quelque chose, car j'aime pouvoir transmettre ce que j'ai appris. Il faut aussi dire que le niveau des jeunes chanteurs sélectionnés monte d'année en année. J'en ai déjà fait travailler 5 à l'Opéra de Metz ! ».

- Véronique Gens, chanteuse lyrique spécialiste de Mozart : « Bien que d'origine nantaise je ne connaissais pas l'Île d'Yeu. C'était l'occasion. Mais surtout, j'aime faire travailler les jeunes chanteurs, leur transmettre mon énergie, les faire profiter de ce que j'ai appris et leur donner des outils pour être bien installés dans leur voix ».


- Lucie Chartin, jeune chanteuse lyrique (la Reine de nuit dans « La Flûte enchantée ») : « Je n'avais jamais eu l'occasion de chanter dans le rôle de la Reine de nuit, or il s'agit d'un rôle indispensable sur un CV. Participer à cet opéra à l'Île d'Yeu va me permettre d'avoir le rôle dans le corps. Qui plus est l'ambiance est plus décontractée qu'habituellement ».

De nouveaux projets pour le futur

Pour le futur, *Escales Lyriques* souhaite élargir son champ d'action (animations musicales, concerts de l'été, stages de chants et interventions ponctuelles en milieu scolaire) en proposant lors de ses stages de chant des modules complémentaires (respiration, expression corporelle et scénique...). « Nous souhaitons aussi intervenir davantage auprès des plus jeunes, en leur offrant un accès régulier à la musique au moyen d'ateliers réalisés dans le cadre scolaire, en plus de ce qui s'y pratique déjà. Cela m'a manqué quand j'étais à l'école à l'Île d'Yeu » ajoute Manon Bétus. Cela contribuera peut-être aussi à faire disparaître certains préjugés face à la musique classique et à l'opéra...

Le Duo Azadi a fait voyager le public du port de la Meule

Pour clôturer la saison culturelle 2017/2018 le service culturel de l'île d'Yeu avait choisi de faire découvrir au public islais le résultat de la résidence de création effectuée par le Duo Azadi en novembre 2017. Le concert s'est déroulé le 25 juillet dans le très beau cadre du Port de la Meule, sous un soleil estival. « **Azadi signifie liberté en kurde et persan** » a précisé Camille Saglio, l'un des membres du duo, avant que le concert ne démarre avec « Dune », un duo piano/voix totalement envoûtant. Durant une heure, Camille Saglio (chant, oud et n'goni) et sa partenaire Madeleine Cazenave (piano) ont emmené le public dans un beau voyage entre l'Afrique, le Moyen-Orient et l'Asie. Les mouettes qui survolaient le port faisaient s'étaient invitées, ponctuant le concert d'effets sonores imprévus et libres, comme les notes de musique qui s'élevaient vers le ciel.



FANNY VANOYE
EXPOSITION DU 18 JUILLET AU 31 AOÛT 2018

GALERIE FANNY VANOYE
5 rue de l'Abbesse - Port-Joinville - Ile d'Yeu

EN PRÉSENCE DE L'ARTISTE TOUS LES JOURS
11h - 13h / 18h - 20h • Fermé le dimanche et le lundi après-midi

CONTACT : 06 62 33 07 42
fannyvanoye.com - facebook/vanoyefanny

HENRI ROUBEROL



EXPOSE SES ŒUVRES RECENTES A SON ATELIER

En aout et septembre
19 rue du Pû - Port Joinville
06 07 45 92 61

SOPHIE CERESA
Peintures



Le Carré
du samedi 18 août au mardi 28 août 2018
Le Carré - 64, rue Général Leclerc Saint-Sauveur l'Île d'Yeu



TIPHAINE DESCAMPS
EXPOSITION DU 12 JUILLET AU 26 AOÛT 2018

40 rue du Général Leclerc
Saint Sauveur
(A gauche de la Poissonnerie)

HORAIRES : Tous les jours 10h - 13h
En présence de l'artiste


CONTACT : 07 81 97 98 87-www.tiphaindescamps.com

Sarah SIMON Maison des Quais
Peintures 11 rue des Quais
du 7 au 19 Août 2018 Port Joinville
Ile d'Yeu



VERNISSAGE le Mercredi 8 Août à partir de 18H
De 10h30 à 13h et de 18h à 20h00 ou sur RDV au 07 81 04 5876

GALERY ÉPHÉMÈRE



La Galery Ephémère
change de lieu !

Retrouvez nous derrière
la pharmacie
sur la place du Plan B.

dortes.caroline@bbox.fr
07 71 63 86 95

Ile d'Yeu

Concert de musique baroque sacrée

Stabat Mater / Salve Regina *Pergolèse / Porpora / Vivaldi*

Cap sur l'Italie du 18^{ème} siècle et ses chapelles baroques !

Pour son concert de l'été La Cavatine présente sur instruments anciens un programme autour de l'emblématique **Stabat Mater de Pergolèse**, l'une des pages les plus poignantes du répertoire sacré et l'ultime création d'un musicien de génie disparu prématurément à l'âge de 26 ans en 1736. L'œuvre évoque la souffrance de Marie au pied de la croix, qui assiste impuissante au supplice du Christ et qui pleure la mort de son fils. Ce divin poème de la douleur est aussi élan vers la grâce et l'éblouissement que suscite la beauté de la musique. Une musique ardente très expressive, souvent exaltée, merveilleusement interprétée ici par les deux voix solistes et le quatuor à cordes qui les accompagne. Sont également inscrites au programme deux rares mais non moins magnifiques versions de la prière à la Vierge **Salve Regina**, celle en do mineur pour voix de soprano du même **Pergolèse** et celle en fa majeur pour voix d'alto de **Porpora**. Les trois hymnes sont mises en perspective dans leur contexte historique de la rivalité qui existait alors entre les deux capitales de l'art vocal, Naples et Venise, où se sont respectivement illustrés les deux compositeurs. Le **Concerto pour violon** pour la fête de l'Assomption de l'illustre vénitien **Vivaldi** complète ce programme marial. Tout dans les pièces choisies, empreintes d'un mysticisme passionné, mêlant effusion lyrique et profondeur spirituelle, reflète l'atmosphère confidentielle des chapelles auxquelles elles étaient destinées. Avec la complicité des artistes de son ensemble, Véronique Housseau privilégie une approche interprétative sensible des œuvres en s'attachant à en restituer à la fois l'authenticité et l'expressivité, la couleur intimiste et la dimension théâtrale propre à l'esthétique baroque. A l'unisson des cordes et des voix, c'est l'auditoire qui vibre. Un moment de partage passionnant avec...

LA CAVATINE

Véronique Housseau, soprano & direction

Rodrigo Ferreira, contre-ténor | Boris Winter, 1^{er} violon | Julia Boyer, violon | Camille Rancière, alto | Olivia Gutherz, violoncelle

Judi 23 août 2018, à 21 h

en l'Église Notre-Dame du Port

Billets en vente à l'Office de Tourisme et sur place le soir du concert à partir de 20 h 15

Tarifs : 25 € / 15 € (Gratuit pour les enfants de moins de 10 ans)

Contact : lacavatine.diffusion@gmail.com

06 86 41 66 20

Le Verger patrimonial ouvre ses portes durant l'été

Devenu le lieu de conservation des meilleures variétés d'arbres fruitiers de l'Île d'Yeu, le Verger patrimonial ouvrira à nouveau ses portes tous les vendredis matins durant la période estivale. Le public pourra ainsi découvrir le travail réalisé par les bénévoles de l'association "Les croqueurs de pommes". Ces visites seront également l'occasion d'en apprendre davantage sur les techniques d'entretien (greffes, taille etc...) des arbres.

UTILE :

ouverture tous les vendredis de 10 h à 12 h 30 durant les mois de juillet et août.

Au Verger Patrimonial - Route de Saint-Hilaire - L'Île d'Yeu.

Ouvert à tous.

Contact : croqueursdepomme-syeu@gmail.com



Concert de musique baroque sacrée

Stabat Mater

Salve Regina

Pergolesi

Porpora

Vivaldi

LA CAVATINE

Véronique Housseau | soprano

Rodrigo Ferreira | contre-ténor

Quatuor à cordes

Boris Winter | Julia Boyer

Camille Rancière | Olivia Gutherz

Église Notre-Dame du Port

Vendredi 23 août 2018 | 21 h



Billets en vente à l'Office de Tourisme et sur place

Contact : lacavatine.diffusion@gmail.com



Swing à Yeu, du jazz accessible à tous

Il y a 6 ans, Jean-Paul Helbling organisait le 1^{er} concert de jazz sur l'île pour populariser cette musique sur l'île. Aujourd'hui *Swing à Yeu* c'est un festival de jazz de 3 jours et une soirée jazz le 31 octobre. Retour sur l'histoire d'un pari osé.

Jean-Paul Helbling joue de la batterie et est passionné de jazz depuis longtemps. « **J'ai commencé la musique à l'adolescence, au cours de vacances passées à l'Île d'Yeu** ». Cette découverte s'est transformée en passion, qu'il a néanmoins mise de côté durant une partie de sa carrière professionnelle. Il y a une vingtaine d'années il a décidé de s'y remettre et très rapidement il a créé l'ensemble Jazzimo avec quelques amis. Ceux-ci ont progressivement cédé la place à des musiciens professionnels. Ensemble ils se produisaient dans de nombreux endroits (salons, réunions, cocktails, soirées professionnelles...) un peu partout en France, ce qui leur a permis d'acquérir une vraie notoriété dans le milieu du jazz français.

Persévérer pour réussir

Dans le même temps, Jean-Paul Helbling continuait à venir passer ses vacances à l'Île d'Yeu. « **Je trouvais dommage qu'il n'y ait pas de concert de jazz sur l'île, alors qu'il se passe plein de choses au niveau musical en été** ». En 2013, il a décidé d'organiser un concert avec son ensemble Jazzimo. « **Le pari était risqué, mais tant pis. Nous avons tout organisé avec les moyens du bord et choisi des morceaux de**

jazz populaires et dansants, qui soient accessibles à tous. Finalement cela a été un succès, mais je n'ai pas réussi à rentrer dans mes frais. J'ai quand même décidé de recommencer l'année suivante, mais en proposant 2 soirées différentes ». Et là encore ce fut une réussite, mais il aura fallu attendre encore une année pour que les recettes du festival compensent les frais.

Un rendez-vous incontournable

Pour faire connaître le festival au-delà de l'Île d'Yeu, Jean-Paul Helbling s'est associé avec France 3 pendant plusieurs années, puis aussi avec la radio TSF Jazz. Le festival s'est peu à peu imposé comme un rendez-vous incontournable pour les amateurs de jazz. En 2015, par le biais de la radio Neptune FM Jean-Paul Helbling a rencontré Philippe de Bremond d'Ars alias Phil, qui anime des émissions de jazz à la radio. Entre les 2 passionnés le courant est immédiatement passé. « **Nous avons décidé de travailler ensemble et en 2017, d'un commun accord Phil a créé l'association Swing à Yeu, afin de prendre en charge l'organisation du festival. C'est bien plus simple en étant sur place toute l'année** ». Avec le recul, les 2 amis se félicitent de cette décision, car aujourd'hui, *Swing à Yeu* c'est le festival du mois d'août qui se déroule sur 3 soirées à thème dans une salle de Casino qui a des airs de jazz club. Et depuis l'année passée, c'est aussi le concert du 31 octobre, qui réchauffe l'ambiance quand les soirées sont plus longues et fraîches.

Enrichir l'offre musicale hors saison

« **J'étais convaincu qu'une telle soirée pouvait fonctionner, car il y a moins d'offre musicale à cette période de l'année. Mais il fallait donner envie aux gens de sortir de chez eux. C'est pourquoi nous avons opté pour une ambiance et un répertoire Cotton Club, avec 2 chanteurs et danseurs de claquettes** » explique Phil, le président de l'association *Swing à Yeu*. Pari gagné ! Le public a largement répondu présent et visiblement apprécié le concert. Une nouvelle soirée est déjà programmée pour le 31 octobre à venir. « **Elle s'appellera Swing, swing, swing (NDLR en référence à Sing, sing, sing de Louis Prima, qui est devenu un standard du jazz après sa reprise par Benny Goodman). Il y aura bien sûr des claquettes** » confie Phil en souriant. Il se peut même que le talentueux chanteur et claquetteur « Philou » revienne à cette occasion...

Attirer des grosses pointures du jazz

Pour l'avenir, Phil et Jean-Paul Helbling n'écartent pas l'idée de proposer plus de soirées jazz, mais ils se sont fixé pour principal objectif de continuer à asseoir la notoriété du festival *Swing à Yeu*, afin d'attirer des « grosses pointures » du jazz. La venue du grand saxophoniste Marc Laferrière au festival est déjà une immense satisfaction pour les 2 passionnés, mais ils ne comptent pas en rester là...

VK



Le saxophoniste Marc Laferrière, une référence dans le monde du jazz



Concert Swing à Yeu en 2017

CASINO DES CYTISES
ÎLE D'YEU • 6^e ÉDITION

Swing
YEU

17-18-19
AOÛT 2018 • 21h00

présente son Festival

VEN
17

.....
**CONCERT
EXCEPTIONNEL**
.....

★ **Marc
LAFERRIÈRE**
et Eric **LUTER**

ALMO
AZZ

SAM
18

.....
**AUTOUR DES GRANDS
CLASSIQUES
DU JAZZ**
.....

Eric **LUTER** ALMO

et Patrick

★ **BACQUEVILLE**
au trombone

DIM
19

.....
**REVUE
CLIN D'ŒIL AU
COTTON
CLUB**
.....

Le Middle Jazz Quintet



RÉSERVATIONS et
POINTS DE VENTE

- Office du tourisme Île d'Yeu
- Sur le port du 5 au 16 août
- Galerie 13, place de la Norvège



jazz

ALMO
AZZ

Loisirs

Lecture-spectacle « Vous me direz des nouvelles de l'île d'Yeu »

En 2015 et 2017, l'association *Une île... Des auteurs* publiait un recueil des 12 meilleures nouvelles de l'île d'Yeu sélectionnées dans le cadre de son concours. Ces beaux textes écrits par des habitants ou estivants amoureux de l'île d'Yeu gagnent à être découverts, que ce soit au travers des 2 recueils dans lesquels ils sont publiés (« Les nouvelles de l'île d'Yeu » en vente à la Maison de la presse) ou aussi et c'est une nouveauté, au cours d'une lecture-spectacle qui se déroulera le 12 août.

« Après avoir co-animé la biennale *Une île... Des auteurs* en 2015 et 2017, j'ai rejoint le bureau de l'association pour m'occuper de la communication. J'ai eu envie de faire connaître les nouvelles qui ont été sélectionnées par le jury du concours en 2015 et 2017 au travers d'un spectacle-lecture, car ce sont des textes à la fois instructifs, drôles et émouvants qui méritent d'être lus à voix haute devant un public. Dans mon esprit, il fallait qu'ils soient lus par des comédiens d'une association islaïse. Cette idée a immédiatement séduit les membres du bureau d'*Une île... Des auteurs*. Je suis alors entrée en contact avec Anouk Guinchart la présidente de l'Association Théâtrale Islaïse (ATI), à qui le concept a également plu » explique la journaliste Laurence Dorlhac. Tout s'est ensuite enchaîné...

Une distribution islaïse

Six comédiens de l'Association Théâtrale Islaïse participeront à ce spectacle : Anouk Guinchart, Brigitte Guibert, Guylène Guyot, Alain Mousnier, Maryse Turbét et Marie Travers. « Nous avons rallié à notre projet Clémentine Niewdanski, une comédienne et metteuse en scène, qui a créé la Compagnie Livsnerven à l'île d'Yeu (elle a aussi effectué une résidence de création au Casino pour préparer son nouveau spectacle) ». La mise en scène sera assurée par Clémentine Niewdanski et Anouk Guinchart, la musique par Guy Mayoux (accordéon), les effets spéciaux et la lumière par Nicolas Thébaud (plus connu en tant que Nico).

Programme de la soirée (durée 1 heure environ)

Lecture des nouvelles *L'île de l'autre côté* (Gérard Zenoni – 2015), *La petite gâterie dominicale* (Monique Barault – 2017), *Les petites fleurs roses* (Jean-François Boisson – 2017), *Le rayon vert* (Valérie Millot – 2015), *Cycles* (Marion Thiery – 2015).

A l'issue du spectacle, le public pourra poursuivre la soirée autour d'un petit buffet (boissons payantes).



Utile : dimanche 12 août à 21 h au Casino. Tout public. Entrée libre.

Livres / DVD

Adieu au grand large

Roman de Bernard Groisard
(Editions Amalthee)

Après "L'Armatrice" et "L'Océan pourtant si vaste", "Adieu au grand large" complète la saga de la famille Tharaud, pêcheurs de thons sur l'île d'Yeu sur la période des années 50 à nos jours.

Né en 1943 à l'île d'Yeu, Bernard Groisard sera très tôt mousse sur un thonier. Devenu patron-pêcheur puis armateur, il exploitera plusieurs navires armés pour le large et la pêche au thon. A présent en retraite sur son île, ses écrits le gardent au contact de cet océan Atlantique, lieu de travail, de rêves et de passions.

19€90 - En Vente à la Maison de la Presse. Présent au café littéraire du Vendredi 17 août à 11h30 au 1er étage du Bar de l'Escadrille. Signatures à la Maison de la Presse samedi 18 août et samedi 1er sept. de 10h30 à 12h30.



L'histoire du loup et du petit Chaperon Rouge aussi !

(livre pour enfants)
de Seblight (Sébastien Léger)



Une version inédite du conte remet en question la nature animale du loup et donne une force nouvelle au Chaperon Rouge qui s'impose dans un milieu jusque là jugé trop hostile pour sa petite personne. La naissance de l'amitié prend une place capitale dans le récit avec son lot de questions et ses ambiguïtés.

L'ouvrage est sélectionné pour le prix Jeunesse 2018 du Touquet-Paris-Plage et pour le prix littéraire 2019 de Genevilliers. Éditions Alice Jeunesse – Prix 12,90€

Dédicaces à la Maison de la Presse le dimanche 19 août

Vente et signature du DVD du film "Même qu'on naît imbattables !"

par sa réalisatrice Elsa Moley :
- le 19 août au marché de Saint-Sauveur
- le 20 août à la Maison de la Presse (10h30-12h30)



"Même qu'on naît imbattables !" est un film qui part à la rencontre de la Suède, premier pays à avoir interdit les violences éducatives en 1979. Cette toute première génération imbattable nous invite à repenser l'éducation de nos enfants, en oubliant menaces, cris ou punitions. Ecouter leurs émotions, accepter leurs colères, leurs pleurs, leurs échecs, leurs erreurs, est la seule façon d'en faire des êtres emphatiques, responsables, autonomes, et heureux. Et si c'était aussi simple ?

Pour voir la bande-annonce, aller sur : www.imbattables-lefilm.com

Culture

Programme des conférences « Un Lyeu... Une rencontre » du 3 au 28 août

Pour la 3^e saison de conférences « Un Lyeu... Une rencontre » qui se déroulent au 1^{er} étage de l'Escadrille, le programme sera très varié. « **Beaucoup de résidents de l'Île d'Yeu ont une vie passionnante et sont devenus experts dans leur domaine d'activité. Au travers de ces conférences d'une heure environ, nous souhaitons leur donner la parole et permettre au public d'échanger avec eux** » explique Arnaud Langlois-Meurinne. Cette année les conférences sont programmées du vendredi 3 août au mardi 28 août inclus. Les invités seront interviewés par Arnaud Langlois-Meurinne et Robert Verluca.

Au programme :

- Vendredi 3 août : le docteur **Robert Sebbag** (Vice-Président du département « Accès au Médicament » chez Sanofi et membre fondateur d'Action contre la faim) évoquera l'accès aux soins des populations du Sud, ainsi que les grands enjeux de la santé dans le contexte actuel de la mondialisation et des changements climatiques.
- Mardi 7 août : **Marie-Laure de Cazzotte** (historienne d'art et écrivain) présentera l'incroyable destin d'Otto Gross, le héros de son nouveau livre « Mon nom est Otto Gross », un psychanalyste anarchiste et visionnaire du début du 20^e siècle.
- Vendredi 10 août : **Philippe Varin** (président du Conseil d'administration d'Orano, ex-Areva, et président du groupement France

- Industrie) répondra à la question « Est-ce la fin du déclin pour l'industrie en France ? »
- Mardi 14 août : pour en savoir plus sur le monde du cinéma, il n'y a pas de meilleure spécialiste que la productrice **Michèle Haberstadt** (également ancienne journaliste, puis rédactrice en chef du magazine « Première »), qui lui a consacré toute sa vie.
- Vendredi 17 août : **Bernard Groisard** (ancien marin pêcheur et armateur) reviendra sur l'histoire de la pêche islaïse d'hier à aujourd'hui. Il passera également en revue les opportunités pour la pêche professionnelle dans le futur.
- Mardi 21 août : **Anne Poiret** (grand reporter, lauréate du Prix Albert Londres) évoquera la reconstruction des pays après les

- conflits, notamment l'Irak et la Syrie aujourd'hui.
- Vendredi 24 août : **Jean Guinard** (général de corps d'armée et expert en défense, qui a administré la région de Pristina au Kosovo pour le compte des Nations-Unies) donnera sa vision de la Défense européenne et des questions qu'elle pose au plan stratégique, politique et opérationnel.
- Mardi 28 août : **Georges Birault** (président du Collectif Agricole de l'Île d'Yeu) expliquera les opportunités et freins au développement de l'agriculture à l'Île d'Yeu.

VK

Utile : Les mardis et vendredis à 11 h 30 au 1^{er} étage du bar de l'Escadrille à Port-Joinville. Entrée libre.



Flying' Side
INDOOR DRONE
- I L E D ' Y E U -

Nouveau !!

Pilotez de tous petits Drones et Voitures, comme si vous étiez à l'intérieur, sur des parcours délirants !!

Apprenez à manier ces mini machines et vivez une expérience unique de réalité immersive



Fun et Sensations fortes garantis !

L'Énigme : des indices sont cachés dans les parcours.
Assemblez-les pour trouver la solution et gagner un Package Drone/Masque/Commande



En face de la Gare maritime
(Centre Ile Oya)
Entrée libre
www.flyingside.com
Evènements de fin de saison
06 16 31 23 26

Follow Flying' Side on :



A partir de 20 Euros
Formules adaptées à tous
Stages à la semaine
Visitez le Shop !
Drones, masques, accessoires et
bien plus à petits prix

Agenda

Ce calendrier est donné à titre indicatif, d'autres événements peuvent s'y ajouter, et des dates peuvent être annulées.
Par précaution surveillez l'affichage et renseignez auprès de l'Office de Tourisme. Pensez aussi à consulter notre site : www.gazette-iledyeu.fr

• • •
VEN. 10 ET SAM. 11 AOÛT
• **Festival de la BD** ANNULÉ

• **SAM. 11 AOÛT**
• **Le TriYeuthlon**
Triathlon (natation, vélo, course à pied). Inscription sur le site : <https://triyouthlon.wordpress.com/2012/09/22/triyouthlon/> (places limitées)
Plage des Vieilles

• **SAM. 11 ET DIM. 12 AOÛT**
• **Ball trap**
Organisé par la Société de Chasse. Jeux, grillades, buvette.
De 10h à 21h. Terrain du Grand Phare. Ouvert à tous

• **DIM. 12 AOÛT**
• **Régate La Germon Cup**
Course à la voile organisée par le Club des Plaisanciers
• **Lectures de nouvelles**
Avec l'association Une île, des auteurs.
A 21h - Au Casino (Voir page 44)

• **LUNDI 13 AOÛT**
• **Concert « Les Tribordais »**
Chants de marins.
21h - Sur le Port, Quai Martin
• **L'Association NENY et le collectif Touche Pas à nos îles au travers du collectif Yeu Vent Debout vous invitent à une réunion d'échange sur le projet de parc éolien entre l'île d'Yeu et Noirmoutier.**
A 19h30, Salle de l'Entraide à St Sauveur. Réunion ouverte à tous.

• **MAR. 14 AOÛT**
• **Soirée Moules Frites avec animation musicale**
organisée par l'association Les Peaux Bleues
A partir de 19h - Sur le Port
• **Feux d'artifice**

• **MER. 15 AOÛT**
• **Concours de pétanque**
En triplette
Avec La Pétanque Ilaise
A 14h30 - Au Stade Eugène Breton

• **JEU. 16 AOÛT**
• **Concert - The Gregorian Voices**
organisé par la paroisse St-Amand
A 21h - Eglise ND du Port
• **Stand de prévention des risques pour les jeunes** (Jeux, simulation, échanges, écoute, alcooltests...)
A partir de 18h - Port Joinville

• **DU 16 AU 20 AOÛT**
• **Tournoi de Tennis**
organisé par le Tennis Club Ilaïsi.
(voir page 47)

• **VEN. 17 AOÛT**
• **Jeu - Questions pour un Champion**
De 10h à 12h30 - Terre-plein de la Chapelle
• **Concours de pétanque**
(En doublette) Organisé par La Pétanque Ilaise.
A 20h30 - Au Stade Eugène Breton.

• **VEN. 17 AOÛT (suite)**
• **Soirée jazz - Swing à Yeu**
avec Eric Luter et l'orchestre Jazz Imo.
A 21h - Au Casino
(Voir pages 42 et 43)

• **SAM. 18 AOÛT**
• **Concours de surf-casting**
En double - 3 cannes
Les 13 heures de Sar Bar Canne
Inscriptions à la boutique L'Embrun
A partir de 19h - Les Corbeaux
• **Soirée jazz - Swing à Yeu**
avec Eric Luter et l'orchestre Jazz Imo.
A 21h - Au Casino
(Voir pages 42 et 43)

• **DIM. 19 AOÛT**
• **Tournoi de beach volley 3X3**
Inscriptions à l'Office de Tourisme
Renseignements : oya.vb@orange.fr
Buvette et grillades sur place
A partir de 9h - Plage des Sapins
• **Soirée jazz - Swing à Yeu**
avec Eric Luter et l'orchestre Jazz Imo.
A 21h - Au Casino
(Voir pages 42 et 43)

• **MARDI 21 AOÛT**
• **Association Yeu Demain**
Rencontre avec les adhérents et sympathisants en présence d'élus de la municipalité et d'Elsa Cariou pour le projet ODYSÉYEU
20h, salle B de la Citadelle

• **JEU. 23 AOÛT**
• **Cinéma en plein air organisé par Oya Films :**
« Jumanji » de Joe Johnston
Destinée aux enfants, la séance est également ouverte à leurs parents !
Adaptation du livre de Chris Van Allsburg, avec un Robin Williams aussi drôle qu'émouvant, Jumanji brouille les frontières entre jeu d'aventure et vie réelle. L'histoire se déroule au fil des générations autour d'un jeu maléfique qui aspire un garçonnet dès son premier lancer de dés, le fait réapparaître adulte près de 30 ans plus tard, et déverse sur la ville les créatures terrifiantes de la jungle qui dévastent tout sur leur passage... Pour échapper aux sortilèges, des défis de plus en plus dangereux sont à relever en jouant la partie... « En montrant que c'est ensemble que l'on peut lutter face à la sauvagerie du monde » Joe Johnston donne à son film « de la consistance et une véritable âme à ce qui n'aurait pu être qu'un divertissement lambda. » (FredP).
(Sources : Télérama ; myscreens.fr)
A 22h00, Prairie de la Citadelle, rue de Pierre Levée (en face de l'école privée) - Tarif : 4 €, gratuit pour les moins de 6 ans. Séance annulée en cas de météo peu clémente.

• **JEU. 23 AOÛT (suite)**
• **Concert de musique baroque Stabat Mater / Salve Regina**
21h Eglise Notre-Dame du Port (voir page 40 et 41)
• **Tournoi de Bridge (Tournoi de prestige)**
Par paires, organisé par le Bridge Club Ilaïsi. Nombreux lots
20h30 à la Citadelle (Salle Jacques Audouin)

• **VEN. 24 AOÛT**
• **Concours de pétanque**
En doublette
Avec La Pétanque Ilaise
A 20h30 - Au Stade Eugène Breton
• **Concert de la Chorale Les Mélôs d'Yeu**
Chanson française
A 21h - Salle N°3 de La Citadelle

• **LUNDI 27 AOÛT**
• **Tournoi de Bridge (Tournoi Roy René)**
Par paire, organisé par le Bridge Club Ilaïsi.
20h30 à la Citadelle (Salle Jacques Audouin)

• **VEN. 31 AOÛT**
• **Concours de pétanque**
En doublette
Avec La Pétanque Ilaise
A 20h30 - Au Stade Eugène Breton

• **SAM. 1 SEPT.**
• **Bal de fin de saison**
À partir de 22h. Au Casino

• **SAM. 8 SEPT.**
• **La Fête de la Morgate**
A partir de 12h - Port de la Meule

• **MER. 12 SEPT.**
• **Journée don du sang**
organisée par l'association des donateurs de sang bénévoles
De 11h à 14h - Au Casino

• **JEUDI 13 SEPTEMBRE**
• **Jardins du jeudi**
"L'eau au jardin"
chez Crishti Cohen, 32 rue saint Amand, le de 17h à 19h30

• **SAM. 15 SEPT.**
• **Concours de surf-casting**
En double
Organisé par Sar Bar Canne
De 19h à 1h - Aux Corbeaux

• **SAM. 15 ET DIM. 16 SEPT.**
• **Journées Européennes du Patrimoine**
Visites gratuites de nombreux sites organisées par le Service Patrimoine de la Mairie.

Voir aussi

- **Cinéma** : pages 48 et 49
- **Infos municipales** : p. 16
- **Associations** : page 54 (voir aussi divers articles)
- **Bar de l'Escadrille (soirée Cabaret)** : voir programme page 46
- **Le Lyeu** : conférences - p. 45
- **Les Visites du Patrimoine (Avril à septembre)**
Sorties nature - Visites de villages
Monuments à visiter
Visites à thème - Conférences
Programme sur : www.marie.ile-yeu.fr

L'ESCADRILLE

Le bar cabaret de l'île d'Yeu sur le port

Programmation musicale

(à l'apéro de 18h30 à 20h, et à partir de 22h30)

V 10 / S 11 Août : **Lya** (pop-rock)

D 12 Août : **Oyacoustic** (rock-folk)

L 13 / M 14 / M 15 Août : **The Group** (rock)

J 16 / V 17 / S 18 Août : **What a Mess** (rock)

D 19 / L 20 Août : **Why Not** (rock-blues)

M 21 / M 22 Août : **Sixteen Tons**

(pop-blues-jazz-rock)

J 23 / V 24 / S 25 Août : **Eighties Only**

(succès anglais français années 80)

D 26 / L 27 Août : **Vaguement la Jungle** (jazz-swing)

M 28 / M 29 / J 30 Août : **Sabor Latino**

(variété latino française)

V 31 Août / S 1 / D 2 sept. : **Nicole Enzo** (chanson française)

V 7 / S 8 sept. : **Vintage Cover** (rock)

Quai Carnot (sur le port) 85350 ILE D'YEU
Tél. 02 51 58 13 85 - e-mail : escadrille@yourmail.fr
Site internet : www.lescadrille.net



ECOLE FRANÇAISE DE PLONGEE SOUS-MARINE

agrée jeunesse et sport S/01.85.814

BAPTEME DE PLONGEE - RAND'EAU PALMEE - STAGE ET PLONGEE ENFANTS (à partir de 8 ans)
STAGE et DELIVRANCE DE BREVETS du N1 au MF1 - EXPLO TOUS NIVEAUX (épaves, etc...)
NITROX - TRIMIX

BATEAU ECOLE

STAGES ET EXAMENS AU PERMIS BATEAU (dès 16 ans)

du 13 au 16 août (examen le 17 août)
du 20 au 23 août (examen le 24 août)
du 27 au 30 août (examen le 31 août)
du 3 au 6 septembre (examen le 7 septembre)
du 22 au 25 octobre (examen le 26 octobre)

Port de la Meule - TEL. 02 51 58 59 59 - 06 09 74 33 79

www.subevasion.com / subevasion@orange.fr

TENNIS YEU ÉVASION



En bord de mer
(près du camping)
Terrain rénové

STAGES TENNIS

cours individuels

Luc vous propose

5 FORMULES de STAGES

(Séances d' 1h30 / jour)

Stage MINI-TENNIS (5/6 ans)
Stage DECOUVERTE (7/9 ans)
Stage PROGRESSION (10/12 ans)
Stage PERFORMANCE (13/15 ans)
Stage ENTRAINEMENT (jeunes / adultes)

Jeux à disposition des enfants

Luc Bernard
Moniteur de Tennis Breveté d'Etat
Tél : 06.68.00.10.50

Page web :
Tennis Yeu Evasion

Ecole Française d'Equitation Moniteurs Diplômés d'Etat

Poney Club - Centre Equestre "Les Violettes"



OUVERT TOUS LES JOURS

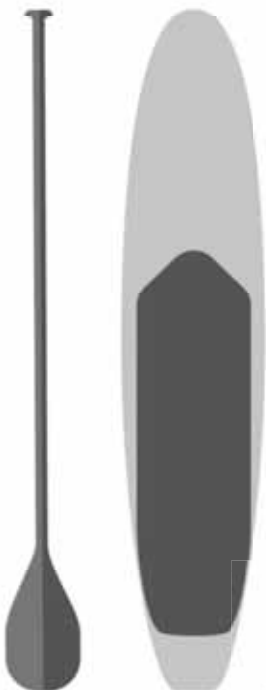
Leçons - Promenades - Stages
Passage des examens fédéraux
Baby poney - Promenades en main
Horseball - Voltige - Randonnée

02 51 58 74 00

Chemin des Violettes - Les Sapins - 85350 ILE D'YEU

Stand Up Paddle

1 Ile Evasion Yeu



LOCATION

Plage
des Vieilles

10h-18h

06 64 48 30 00



sur le 91,9 et sur le net
www.neptunefm.com

Tél. 02 51 58 58 22

DU LUNDI AU VENDREDI

7H / 10H - LA MATINALE
Philippe - Infos, jeux

10H / 11H30 - BONJOUR
Un animateur différent chaque jour
Infos locales, météo marine, petites annonces

12H15 - J'VOUS DIS PAS
Roland - Magazine d'informations locales

19H15 - J'VOUS DIS PAS
Roland - Magazine d'informations locales
Rediffusion de 12H15

LUNDI

21H / 22H - ASIAN BUBBLE¹
Lolly - Musique et culture asiatique

MARDI

16H / 17H - UN CHEVEU SUR LA
LANGUE, UN POIL DANS LA MAIN¹
Yves Cadou & Jean-Yves
Chansons francophones

17H15 / 17H45
QUESTIONS POUR UN CHAMPION
Avec l'association islaise
"Question pour un champion" (jeu)

MERCREDI

15H / 17H - CHANSONS D'HIER ET
D'AUJOURD'HUI
Roger, Simone, Christiane, Charline
Les auditeurs chantent en direct

20H / 21H - 100 POUR SAMPLE¹
Avec Julien - Hip-hop, sampling

JEUDI

15H / 17H - PHIL'S MUSIC¹
Avec Phil (Musique des 70's, 80's, 90's :
disco, funk, rock)

17H15 / 17H45
QUESTIONS POUR UN CHAMPION
Avec l'association islaise
"Question pour un champion" (jeu)

18H10 / 19H
LA MAIRIE VOUS REPOND¹
Avec les élus de l'Ile d'Yeu (actualités municipales).
Chaque 1er jeudi tous les 2 mois

21H / 22H - FURIE DE TEMPS¹
José - Hard rock, métal, punk

VENDREDI

16H / 19H - PARLONS-EN¹
Avec Océane et son équipe
(débat / libre-antenne) Une semaine sur deux

18H30/19H
CORDIALEMENT GEEK¹
Avec Lolly
Actu jeux vidéos et nouvelles technologies

SAMEDI

8H / 9H - PROGRAMMATION 100%
FRANÇAISE

9H30/10H30 - PHIL 'S JAZZ¹
Avec Phil - Jazz

11H / 12H - STRUJENN HALEG¹
Paskal - Culture Celtique

14H15 / 14H30
UN TEMPS POUR SOI¹
Avec Jessica - Bien-être

DIMANCHE

8H / 9H - PROGRAMMATION 100%
FRANÇAISE

10H30/12H ACCORD D'ACCORDÉON
Guy - Accordéon

Informations nationales et internationales avec RFI

5h, 6h, 7h, 8h, 9h (sauf dimanche)
12h (sauf week-end) - 12h30 (week-end) 13h, 13h30, 14h, 18h, 19h, 20h

¹ : Emission à retrouver en podcast sur www.neptunefm.com



**PROGRAMME
DU SAMEDI 11 AOÛT
AU MARDI 21 AOÛT 2018**

Présenté par Catherine Breton vinificatrice
MARDI 21 AOÛT 21H film + dégustation

**AVANT
PREMIERE**

WINE CALLING

17 octobre 2018 / 1h 35min / Documentaire De Bruno Sauvard

Depuis une dizaine d'années, le monde du vin est en pleine effervescence, bousculé par une contre-culture comme le rock a pu l'être par le punk en son temps. Un peu partout en France et plus particulièrement en Occitanie, de joyeux rebelles ont investi nos terroirs pour inventer le vin qu'ils aiment : naturel et sans artifice.



MARY SHELLEY vo

8 août 2018 / 2h 00min / Drame, Historique De Haifaa Al Mansour Avec Elle Fanning, Douglas Booth

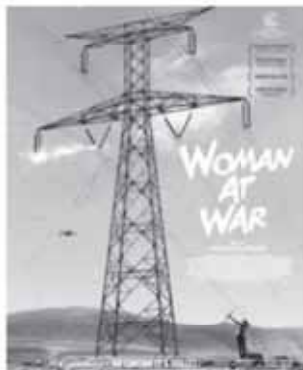
En 1814, Mary Wollstonecraft Godwin entame une relation passionnée et scandaleuse avec le poète Percy Shelley et s'enfuit avec lui. Elle a 16 ans. Condamné par les bienpensants, leur amour tumultueux se nourrit de leurs idées progressistes.



WOMAN AT WAR vo

4 juillet 2018 / 1h 40min / Comédie De Benedikt Erlingsson Avec Halldora Geirhardsdottir

Halla, la cinquantaine, déclare la guerre à l'industrie locale de l'aluminium, qui défigure son pays. Elle prend tous les risques pour protéger les Hautes Terres d'Islande. Mais la situation pourrait changer avec l'arrivée inattendue d'une petite orpheline dans sa vie...



**LE CERCLE LITTÉRAIRE DE
GUERNESEY vo**

13 juin 2018 / 2h 04min / Drame, Historique De Mike Newell Avec Lily James, Michiel Huisman

Sur l'île de Guernesey, durant la Seconde Guerre mondiale, le quotidien de quelques excentriques qui font équipe pour former un club littéraire.



MES FRÈRES

4 juillet 2018 / 1h 44min / Drame De Bertrand Guerry Avec David Arribe, Thomas Guerry, Sacha Guerry

Deux frères, Eddy et Rocco, ont connu leur heure de gloire sur la scène « Rock Indé » TAXI à la fin des années 90. On les retrouve dix ans plus tard sur une île...



**AVANT
PREMIERE**

LES VIEUX FOURNEAUX

22 août 2018 / 1h27 Comédie De Christophe Duthuron Avec Pierre Richard, Roland Giraud, Eddy Mitchell

Pierrot, Mimile et Antoine, trois septuagénaires, amis d'enfance, ont bien compris que vieillir est le seul moyen connu de ne pas mourir. Quitte à traîner encore un peu ici-bas, ils sont bien déterminés à le faire avec style...



**AVANT
PREMIERE**

EN EAUX TROUBLES

22 août 2018 / 1h 54min / Thriller, Action De Jon Turteltaub Avec Jason Statham, Rainn Wilson

Au cœur de l'océan Pacifique, le sous-marin d'une équipe de chercheurs a été attaqué par une créature gigantesque qu'on croyait disparue : le Megalodon, un requin préhistorique de 23 mètres de long.



NEULLY SA MÈRE SA MÈRE

8 août 2018 / Comédie De Gabriel Julien-Laferrière Avec Samy Seghir, Jérémy Denisty, Denis Podalydès

En 2008, Sami Benboudaoud découvrait l'enfer de Neuilly-sur-seine ! Dix ans plus tard, alors que tout va pour le mieux pour Sami qui termine brillamment ses études de sciences politiques, plus rien ne va pour son cousin Charles de Chazelle...

AU POSTE

4 juillet 2018 / 1h 13min / Comédie De Quentin Dupieux Avec Benoît Poelvoorde, Grégoire Ludig, Marc Fraize

Un poste de police. Un tête-à-tête, en garde à vue, entre un commissaire et son suspect.



MAMMA MIA ! 2 vo et vf

25 juillet 2018 / 1h 54min / Comédie musicale De Ol Parker Avec Meryl Streep, Pierce Brosnan

Sur l'île paradisiaque de Kalokairi, Sophie, qui rencontre divers soucis dans l'ouverture de son hôtel, va trouver du réconfort auprès des amies de sa mère Donna qui vont lui conseiller de prendre exemple sur le parcours de cette dernière.



MISSION IMPOSSIBLE vo-vf

1 août 2018 / 2h 28min / Action Christopher McQuarrie
Avec Tom Cruise, Henry Cavill, Rebecca Ferguson

Les meilleures intentions finissent souvent par se retourner contre vous... Dans MISSION : IMPOSSIBLE – FALLOUT, Ethan Hunt accompagné de son équipe de l'IMF – Impossible Mission Force et de quelques fidèles alliés sont lancés dans une course contre la montre, suite au terrible échec d'une mission.



ANT-MAN ET LA GUÊPE

18 juillet 2018 / 1h 58min / Action De Peyton Reed
Avec Paul Rudd, Evangeline Lilly, Michael Peña

Scott Lang a bien du mal à concilier sa vie de super-héros et ses responsabilités de père. Mais ses réflexions sur les conséquences de ses choix tourment court lorsque Hope van Dyne et le Dr Hank Pym lui confient une nouvelle mission urgente...



DARKEST MINDS

8 août 2018 / 1h 45min / Science fiction De Jennifer Yuh Nelson Avec Harris Dickinson

A la suite d'une épidémie mondiale qui a décimé 98% des enfants et adolescents, de jeunes survivants développent des pouvoirs psychiques extraordinaires. Un gouvernement craintif les réunit dans des "camps de réhabilitation". La jeune Ruby, seize ans, parvient à s'échapper et rejoint un petit groupe de résistants.



HÔTEL TRANSYLVANIE 3

25 juillet 2018 / 1h 38min / Animation De Genndy Tartakovsky Avec Adam Sandler, S Gomez

Notre famille de monstres préférée embarque pour une croisière de rêve afin que Drac puisse enfin souffler un peu et savourer des vacances au lieu de s'occuper de tout le monde à l'hôtel.



LES INDESTRUCTIBLES 2

4 juillet 2018 / 1h 58min / Animation, Famille De Brad Bird Avec Gérard Lanvin, Louane Emera

La suite des aventures de la famille Indestructibles.



DESTINATION PEKIN

15 août 2018 / 1h 22min / Animation, Aventure, Comédie De Christopher Jenkins Avec Éric Antoine

Peng est un jars casse-cou, farceur et dragueur. A force d'acrobaties pour épater les jolies oies, il se blesse et doit renoncer à partir avec les oies pour leur grande migration annuelle. Il rencontre alors Chao et Chi, deux petits canetons, également séparés de leur groupe.



PARVANA

27 juin 2018 / 1h 33min / Animation, Famille De Nora Twomey Avec Golshifteh Farahani, Saara Chaudry

En Afghanistan, sous le régime taliban, Parvana, onze ans, grandit à Kaboul ravagée par la guerre. Elle aime écouter les histoires que lui raconte son père, lecteur et écrivain public. Mais un jour, il est arrêté et la vie de Parvana bascule à jamais.



SAM 11/08	17H30 LES INDESTRUCTIBLES 2 20H MARY SHELLEY vo 22H15 DARKEST MINDS
DIM 12/08	18H PARVANA 20H ANT-MAN 22H15 AU POSTE
LUN 13/08	17H30 LES INDESTRUCTIBLES 2 20H LES VIEUX FOURNEAUX 22H MISSION IMPOSSIBLE vo
MAR 14/08	16H HÔTEL TRANSYLVANIE 3 18H DARKEST MINDS 20H15 MARY SHELLEY vo

MER 15/08	18H DESTINATION PEKIN 20H NEULLY SA MÈRE SA MÈRE 22H MAMMA MIA ! 2 vo
JEU 16/08	18H MES FRÈRES 20H LES INDESTRUCTIBLES 2 22H15 EN EAUX TROUBLES
VEN 17/08	18H DESTINATION PEKIN 20H NEULLY SA MÈRE SA MÈRE 22H MISSION IMPOSSIBLE vf
SAM 18/08	17H30 LES INDESTRUCTIBLES 2 20H AU POSTE 21H45 ANT-MAN
DIM 19/08	17H30 LE CERCLE LITTÉRAIRE..vo 20H DESTINATION PEKIN 22H MAMMA MIA ! 2 vf
LUN 20/08	18H NEULLY SA MÈRE SA MÈRE 20H WOMAN AT WAR vo 22H MISSION IMPOSSIBLE vo
MAR 21/08	17H DESTINATION PEKIN 19H MES FRÈRES 21H WINE CALLING

Tennis

Jeu, set et match au Tennis Club Islais

En période estivale le Tennis Club Islais (TCI) ne désemplit pas. Que ce soit pour participer à des compétitions ou simplement pour s'entraîner, se faire plaisir, ou encore pour apprendre à jouer, chacun peut y trouver son compte. Rencontre avec Christian Avoine, juge-arbitre de tournoi et vice-président du TCI.

Depuis bientôt 30 ans, le gillocrucien Christian Avoine est l'un des piliers du Tennis Club Islais qu'il a rejoint en juillet 1991 à l'occasion du 1^{er} tournoi homologué par la Fédération Française du Tennis (FFT). « **Ce 1^{er} tournoi a été organisé à l'initiative de Luc Bernard, un jeune Islais, qui dans le cadre de ses études souhaitait faire connaître davantage le tennis à l'île d'Yeu. Le TCI m'a sollicité, car il fallait obligatoirement un juge-arbitre de la Fédération pour pouvoir organiser un tournoi homologué et qu'il n'y en avait pas sur l'île** » explique Christian Avoine, qui depuis cette date prend plaisir à venir à l'île d'Yeu pour superviser les compétitions homologuées FFT. Quelques années plus tard un second tournoi a été instauré au mois d'août, une heureuse initiative. « **Il nous est arrivé d'avoir jusqu'à 170 participants à ce tournoi** ». Deux autres furent ajoutés par la suite, aux vacances de la Toussaint et à celles de Pâques.

4 courts de tennis et un club house

« **Au début nous n'avions que 2 courts de tennis et pas de club house. Pour les tournois nous installons un barnum, afin de pouvoir y proposer des rafraîchissements. Les boissons étaient tenues au frais dans de la glace** ». Avec l'augmentation de la fréquentation du club, 2 courts ne suffisaient plus et un club house devenait indispensable pour accueillir les joueurs dans de bonnes conditions. Le TCI décida donc d'investir dans 2 nouveaux courts, ainsi que dans un club house comportant un accueil, un bar, des vestiaires, douches et toilettes. Les courts de tennis (en béton poreux) ont été rénovés en 2016 et les bénévoles de l'association ont relifté le club house.



Remise des prix du tournoi homologué de juillet

Résultats du tournoi homologué du 23 au 27 juillet (51 participants)

- simple dames 13-14 ans : Clarisse Herrmann vainqueur contre Alma T'Serclaes
 - simple messieurs 11-12 ans : Timothée De Lacoste vainqueur contre Alexis Lacoste
 - simple messieurs 13-14 ans : Elliott Aubourg vainqueur contre Tristan De Dinechin
 - simple messieurs séniors (incluant les 15-16 ans) : Benoît Roman vainqueur contre Gautier Charançon
- Le prochain tournoi homologué aura lieu du 16 au 21 août 2018.

Une école de tennis

Le tennis ayant le vent en poupe y compris chez les plus jeunes, une école avait été mise en place. Lydie Liminic qui a beaucoup contribué au succès du TCI, en a assuré les cours à la salle omnisports pendant de longues années. « **Certaines années nous avons plus d'une centaine d'élèves** ». Mais avec le temps ce nombre a diminué, car l'engouement pour le tennis n'est plus aussi important sur l'île et les créneaux disponibles à la salle omnisports se raréfient. Le TCI espère pouvoir redynamiser cette école grâce à la couverture d'un court, qui est à l'étude avec la mairie. « **Un terrain couvert permettra de continuer à jouer même lorsqu'il fait mauvais ou trop froid. Il permettra aussi d'accueillir les équipes continentales du championnat d'hiver (épreuve homologuée) dans de meilleures conditions** ».

Une activité toute l'année

Aujourd'hui, le TCI affiche quasiment complet durant les 2 mois d'été. Deux saisonniers assurent l'accueil quotidien des joueurs. En plus des tournois homologués et des tournois parents-enfants, le

TCI propose des stages de formation sur 5 jours pour les jeunes et sur le week-end pour les familles, qui sont animés par des moniteurs diplômés venant du continent. Et lorsque les courts ne sont pas occupés par ces manifestations, chacun peut bien sûr venir y jouer à sa guise. « **Pas besoin d'avoir une licence FFT ou de payer une adhésion préalable au club, il suffit de réserver le court à l'accueil et de régler le montant de la location (15 €/h)** » précise Maurice Rass, également vice-président du TCI. Le reste de l'année, le TCI fonctionne davantage au ralenti, mais ne ferme pas pour autant. En plus des tournois officiels et des tournois internes

(pour les enfants) qui ont lieu aux vacances de la Toussaint et de Pâques, il accueille des équipes du continent pour le championnat d'hiver. Et lorsque la météo le permet, il est toujours possible d'y jouer. Une permanence téléphonique est assurée à cet effet (au 06.68.88.26.82).

Viviane Klemm

Contact : Tennis Club Islais – 20, route du Marais Salé – L'île d'Yeu – Tél : 02 51 59 42 42 ou 06 68 88 26 82 – Email : tcislais@gmail.com. Plus d'informations sur <http://www.club.fft.fr/tcislais/> et sur Facebook



L'activité est intense au TCI en période estivale



Ricolleau Viaud Bâtiments

Bureau d'Études,
Coordination de travaux
Maçonnerie, Charpente, Couverture,
Démoussage, Menuiserie, Enduit, Pierres,
Terrasse, Peinture,...
Tous travaux en Neuf et Rénovation



Ogienne de Bâtiments

Plus de 300 réalisations
depuis plus de 40 ans
Votre maison clés en main
avec contrat de construction
Travaux tous corps d'état

&

Mettent en commun leurs 40 années d'expérience et de savoir-faire dans la conception, la construction et la rénovation de maisons Islaises et deviennent

YEUBTP

Les solutions bâtiments
pour construire ou
aménager à l'Île d'Yeu



16 rue de la république

yeubtp@yeubtp.com

02.51.58.26.05

Et pour toujours plus de services

Travaux de VRD

Génie Civil
Assainissement
Livraisons Agrégats et Béton prêt à l'emploi

Tel: 02.51.59.54.97 Mail: batiservices@yourmail.fr



La Plâtrerie & Carrelages

Cloisons, doublages et plafonds, carrelages et faïences
Enduits lisses, feutrés à l'ancienne, éponnés,...

La Plâtrerie réalise des prestations traditionnelles pour les professionnels et les particuliers.

Tel: 02.51.58.26.07

Mail: laplatrerie@yourmail.fr

Siret : 792 339 418 000 16



UN PETIT COUP DE POUCE

Rodrigue BENETEAU

MULTISERVICES ET PETITS BRICOLAGE

Maçonnerie, carrelage, peinture,
plaqués de plâtres, tonde, dépannage,
gardiennage (ouverture et fermeture de maisons,
dépôt de véhicule à la gare maritime ou à domicile)
Tél. 06 20 33 35 50 beneteaurodrigue@aol.fr



Julien Bernard Avot' Service

Entretien de jardin, Travaux de bricolage
Surveillance, Ouverture et fermeture de maison

Tél. 06 63 82 42 06

mail : julienavotservice@gmail.com

Devis gratuit



Siret : 608 488 266 00012

Maintenance de votre Propriété
intérieure - extérieure

KER SERVICES

06 98 68 15 95

Polyvalence Technique
menuiserie, peinture, serrurerie...

Multiples Prestations
entretien, installation, finition...

ker-services.pturbe@orange.fr

n° siret : 81034395400014

DIDIER GIRARD TRAVAUX

POUR TOUS VOS TRAVAUX DE RENOVATION ET D'ENTRETIEN

MENUISERIE - EBENISTERIE - TERRASSE - PEINTURE
PETITES TRAVAUX D'ELECTRICITE PLOMBERIE

VOUS POUVEZ ME CONTACTER AU 06 67 73 13 74
OU PAR MAIL : boisetdeco85@gmail.com

J.élec

TOUS TRAVAUX D'ELECTRICITE

Neuf - Rénovation -
Dépannage



J.élec

Julien Deshayes

06 19 04 02 24

j.elec@outlook.fr

RENAUD M

TOUS TRAVAUX de BRICOLAGE

AUTO-ENTREPRENEUR

+ de 15 ans d'expérience dans le bricolage !!!



- Montage meubles en kit ...
- Poses lumineuses, tringles rideaux, cadres, toiles, étagères...
- Décoration ... • Entretien divers ...

DEVIS sur Demande, N'hésitez pas !!!

06.63.87.94.24 - rmyeu85@gmail.com

PLOMBERIE / dépannage

LABEL'EAU

Sanitaire (neuf et rénovation)

Réalisation d'épandage - Pose fosse toutes eaux

06 12 19 72 03 ZA du Marèche - Ile d'Yeu



Mathias Groc

MG Plomberie

Plomberie : Dépannage - Installation (neuve et rénovation)

69 rue de Cadouère 85350 Ile d'Yeu
Tél. 07 82 56 29 70 - mg.plomberie@free.fr



sarl
Gillon

Maison Fondée en
1955

Plomberie - Chauffage
Sanitaire - Ramonage
Zinguerie

Tél. 02 51 58 34 03 - Port. 06 07 59 56 16

Fax : 02 51 58 71 00

e-mail : sarlgillon@wanadoo.fr

3, ruelle à Sylvania 85350 Ile d'Yeu



l'île eau courant

INSTALLATION - DÉPANNAGE - VENTE

ARTIPOLE

ÉLECTRICITÉ - PLOMBERIE

ZINGUERIE - POÊLE

ÉLECTROMÉNAGER

TV - ANTENNE

7 rue Pierre Henry
85350 L'ILE D'YEU

02 51 26 03 23

ile.eau-courant@orange.fr



LES ENTREPRISES **CHAILLOU PEINTURE & CHAILLOU PLOMBERIE**

SE REGROUPENT POUR MIEUX VOUS SERVIR



CHAILLOU PEINTURE

VOUS PROPOSE

**LAVAGE HAUTE-PRESSION
DEMOUSSAGE DE TOITURE**

HYDROFUGE

RAVALEMENT

DECORATION INTERIEURE

VITRERIE

NOUVEAU ! PLACO

ISOLATION PAR L'EXTERIEUR

87, route de la Tonnelle - Ile d'Yeu

Tél. 06 07 98 60 70

mail : chaillou.peinture@gmail.com



CHAILLOU PLOMBERIE

VOUS PROPOSE

DEPANNAGE PLOMBERIE ET CHAUFFAGE

INSTALLATION

(NEUF / RENOVATION)

POSE DE FAIENCE MURALE

SALLE DE BAINS ET CUISINE

10, rue du Moulin Maingourd - Ile d'Yeu

Tél. 07 68 30 70 92

mail : chaillouploMBERIE@hotmail.com

www.chailloupeinture.com

Association Equilibre Yoga Energie

L'association assure tout l'été des cours :
A la Citadelle du 9 au 22 juillet et du 12 au 30 août.
A St Sauveur du 1er au 12 août
Les lundis, mercredis et vendredis de 9h15 à 10h30.
Cours particuliers et cours de Yoga-maternité sur demande.
Inscriptions au 06 73 36 09 52

Bridge Club Islais

Tournois par paires tous les lundis et jeudis. 20h30 à la Citadelle (salle Jacques Audouin).

Bridge Club Islais Assemblée générale

L'assemblée générale aura lieu le mardi 4 septembre à 18h à la Citadelle (Salle Jacques Audouin)

Football

Reprise des entrainements de la SSI Football :

U7-U8-U9 – né(e)s de 2010 à 2012 :
1^{ère} réunion d'informations à l'attention des parents le samedi 8 septembre à 10h30
1^{er} entrainement le samedi 15 septembre à 10h30

U10-U11 – né(e)s en 2009 et 2008
Le mercredi 5 septembre à 14h00

U12-U13 – nés en 2007 et 2006 – nées en 2005
Le mercredi 5 septembre à 16h00

Pour tous autres renseignements :
passer au complexe sportif à partir du 20 août.

Billard Club Islais



L'équipe du Billard Club Islais vous accueille à la citadelle du Fort de Pierre Levée, salle n° 26. Vous y trouverez 4 billards (3 français, 1 américain). Venez pratiquer ou découvrir ce sport d'une simplicité extrême : avec une bille toucher les 2 autres ! Oui, d'accord, la maîtrise de la technique aide à réaliser les séries, c'est avant tout un jeu, du plaisir.

Vous êtes joueurs, un tarif selon votre choix :
Adhérent 2,00€ la partie,
30,00€ de cotisation annuelle ;
Non adhérent 3,00€.

Vous êtes curieux, des séances découvertes sont au programme, dates et heures sur demande, elles sont gratuites. Et cela est valable quelque soit l'âge et sexe, juste mesurer au minimum 1m40 pour voir la surface du billard. Vous pouvez également regarder quelques vidéos sur internet, elles attiseront votre curiosité.

Contactez-nous,
billard.club.islais@gmail.com
laissez vos coordonnées, nous convenons d'un rendez-vous ou
06 85 98 27 26 ou 06 71 22 27 88

Ping-pong loisir

Pendant l'été, le ping-pong loisir prend des vacances ! Nous vous informerons en temps voulu de la reprise à la rentrée de septembre.

Une île ... des auteurs

En vue du prochain concours de nouvelles, l'association « Une île ... des auteurs » organise un stage d'initiation à l'écriture de la nouvelle, les 24, 25, 26 octobre 2018 de 10h à 17h animé par Roula El Jabri, présidente de *Si j'écrivais*.

Lieu : salle du presbytère Saint Sauveur

Participation : 50€ (dont 12€ de cotisation 2018 à l'association)
Nombre limité à 16 personnes.

N'attendez pas trop pour vous inscrire auprès de UNE ILE DES AUTEURS.
anitapoirot@gmail.com

Photos banquets 2018

En accord avec le service culturel de la mairie de l'Île d'Yeu, je dois réaliser une expo photos des Banquets 2018.
Ces photos déboucheront sur une exposition en plein air sur le quai du Canada en 2019.

Afin de préparer et de réaliser au mieux ce projet, j'invite les responsables de chaque classe à prendre contact avec
Pierre Bloch au 06 20 14 87 87
ou pblochvlj@gmail.com

L'Atelier de Claire

Cours Dessin Peinture
pour petits et grands
Initiation Perfectionnement

L'Atelier de Claire reprend ses cours lundi 3 septembre dans un nouvel atelier.

Pour les horaires et l'emplacement de l'atelier, voir sur le site.
Pour les « anciens », confirmez votre réinscription, pour les nouveaux, précisez votre inscription.
Pour tous renseignements, n'hésitez pas à me contacter au 06 86 18 21 53 - milleclaira@hotmail.com
Site : latelierdeclaira.com

Anciens combattants A.F.N.

Nouvelle loi sortie en mai 2018 :
Les anciens d'Algérie Tunisie Maroc qui sont allés en A.F.N. avant ou après le 1er juillet 1962 et le 1er juillet 1964 ont le droit à la carte combattant.

Pour tous renseignements et demande de dossier contactez
M. Bessonnet au 02 51 58 36 42
ou au 06 71 43 95 99 (heures des repas ou laissez un message sur le répondeur).

Plâtrerie Guibert

PLÂTRERIE TRADITIONNELLE
CLOISON SÈCHE et ISOLATION - ENDUIT PLATRE
à la machine haute dureté lisse ou feutré à l'ancienne

Tél. 06 07 22 36 09
guibert.platrerie@gmail.com
39 rue de la Marèche 85350 Ile d'Yeu

SARL FRADET Christophe



Maçonnerie
Neuf et rénovation
06 81 14 44 96

Livraison FIOUL
Tél. 02 51 58 76 51
ou 06 77 24 43 76



christophe.fradet@sfr.fr

02 51 59 17 91 sarl-homelec@orange.fr

SARL
HOMELEC

Entreprise générale de maçonnerie et électricité
Bureau d'études & Suivi de chantier

Réalisations :

Construction et extension de maison individuelles
Rénovation de maisons
Pierre de pays, terrasses, aménagements



Petit + :

Notre bureau d'études vous accompagne pour les plans et demandes de permis de construire de votre projet, ainsi que le suivi de chantier!

Bureaux ouverts du lundi au vendredi de 9h à 12h et 14h à 18h
Au Ker Chauvneau, 67 Rte de la Rollandière

Retrouvez-nous également sur homelec-ile-yeu.fr

SARL
Gloria Miguel

Artisan Islais
**Maçonnerie Générale
& Rénovation**

**Maçonnerie - Toiture
Pierre de Pays - Terrasse**

52 rue Georges Clémenceau 85350 Ile d'Yeu
Tél. 06 79 29 60 93
miguel.gloria@aliceadsl.fr

Entreprise de Maçonnerie
Neuf & Rénovation

Le-Bris Rodrigue

Maçonnerie - Couverture
Murs de roches - Extension ...

**1, rue de Ker Andry
85350 Ile d'Yeu**

Tél. 06 42 53 14 74



Ets Général de Batiment DS

**MAÇONNERIE
GÉNÉRALE
et GROS OEUVRE**

- ◉ NORMES ACTUELLES DE BATIMENT ◉
- ◉ ASSAINISSEMENT ◉
- ◉ TERRASSEMENT ◉
- ◉ TOUS TRAVAUX ◉

96 bis rue Pierre Henry - 85350 l' ile d'yeu

Tél. 07 87 87 86 71

email : da.silvanuno@free.fr

Turbé Anthony

Artisan Islais

Entreprise de maçonnerie

Neuf et rénovation

Maçonnerie - Couverture
Extension de maison
Terrasse - Pavage en roche

58 Ter Rue du Tardy 85350 Ile d'Yeu

Tél. 06 88 56 31 34

mail : turbe.anthony@hotmail.com



**IMMOBAT
MPF**

ConstructioN RénovatioN

SOLUTIONS TECHNIQUES - INGÉNIERIES
Grand choix de tomettes à l'ancienne fait main

IMMOBAT MPF

Mário Ferraz - Directeur technique

39, rue Gate Bourse 85350 L'ILE D'YEU

Tél. 06 47 29 73 12

e-mail : immobat85@hotmail.com



Bureau d'étude
Elaboration de plans
Dépôt de permis de construire
Coordinations de travaux
Maîtrise d'œuvre

**Constructions neuves
rénovations**
Maçonnerie, pavage
Pose de pierre islaïse
Couverture, enduits finition islaïse
Charpente, menuiseries



Pour toute demande concernant vos projets
contactez nous au **02 28 11 05 83**
ou rendez vous à notre agence située au 18 rue calypso
à Port Joinville (face au magasin CASINO)
Mail : sarilabellemaison@gmail.com



Dominique JARNY

**Maçonnerie (neuf et rénovation)
Parement pierre du pays - Peinture**

06 17 34 16 29
renovileyeu@sfr.fr

5, rue de l'Asphodèle 85350 Ile d'Yeu

Eben'Oya Yannick Bessonnet

Ébénisterie, Agencements d'intérieur, Cuisines, Salles de Bains, Placards, Cheminée bois, Restauration ...

14, rue de Cadouère 85350 Ile d'Yeu
Tél. 09 60 05 02 45 - 06 18 17 02 95 - e-mail : ebenoya@orange.fr

Charly Menuiserie

Pose de charpentes, ouvertures, doublages, parquets, Lambris et menuiserie en tous genres

Beneteau Charly - 06 78 34 85 02
beneteaucharly85@gmail.com



MENUISERIE PERROT

Maxime Perrot

Ouvertures • Bois / PVC / alu • neuf et rénovation
Charpente / Menuiserie extérieur et intérieur

06 78 49 01 47 • menuiserie85.perrot@gmail.com



Nouveau à l'île d'Yeu

LAMIBOIS MENUISERIE

Julien BERNARD - LE CORRE

Menuiserie - Charpente - Terrasse de jardins - Doublage, ...

06 59 20 58 84 - lamiboismenuiserie@gmail.com

JD ESPACE BOIS

MENUISERIE

MAISON OSSATURE BOIS

CHARPENTE
ISOLATIONS
CLOISONNEMENTS
CUISINES

OUVERTURES (BOIS, PVC, ALU)

VOLETS (BOIS, PVC, ALU, COMPOSITE)

TERRASSES (BOIS, COMPOSITE)

02 28 12 04 07

jdespacebois@laposte.net



Menuiserie - Charpente - Agencement



Guillaume LE BRIS
Tél/Fax : 02 51 58 36 74

menuiserieoceane@orange.fr

Sarl Menuiserie Océane - ZA le Marèche 85350 Ile d'Yeu



MENUISERIE

BOIS - ALU - PVC
AMENAGEMENTS EXTERIEURS BOIS
CLOISONS SECHES - STORES - BANNES

ROUTE DE LA TONNELLE - 85350 L'ILE D'YEU
LA BRETAUDIÈRE 85550 LA BARRE DE MONTS

☎ 02 51 49 89 43 - 06 11 51 91 56

e-mail : franck.ronsin@wanadoo.fr



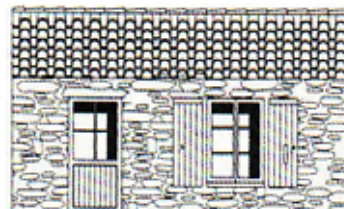
ARTISAN AGRÉÉ RGE
CRÉDIT D'IMPÔT

- Pour le changement d'ouvertures et volets Bois - Alu - PVC
- Pour vos projets plaques de plâtre

www.ronsin-menuiserie.com

SARL GAUTIER Hervé

MENUISERIE - CHARPENTE
BOIS - PORTES FENETRES - VOLETS



Lotissement de la Gâtine, rue Georges Clémenceau
85350 ILE D'YEU

Tél. 02 51 26 03 96 - 06 15 27 07 41

Fax. 02 51 26 05 19

e-mail : gautier.herve@aliceadsl.fr



Préservation des constructions

TRAITEMENT FONGICIDES
ASSECHEMENT DES MURS (salpêtre)
TRAITEMENT DES CHARPENTES
(insectes, champignons, mères)

PRESENT SUR L'ILE REGULIEREMENT

www.maindron.fr

12 rue des Frères Lumière 44119 TREILLIERES

02 40 72 80 80

laurent.maindron@maindron.fr
Antenne à Paris 01 42 93 53 26



MENUISIER
EBENISTE
Neuf et Rénovation

Ouvertures (Bois, PVC, Alu)
Volets - Charpente - Terrasses
Parquets - Ponçage et Finitions
Et tous vos aménagements divers ...



Romain GIRARD

ZI la Marèche
85350 Ile d'Yeu

06 03 52 38 72

yeupropose@laposte.net

Déplacement possible sur le continent

SARL - 8504 AUTREUILLE

NMA

NICOLAS MALLIÉ AGENCEMENT

Agrandissement et maison à ossature bois

Menuiserie (Bois / Alu / PVC)

Volet (Bois / Alu / PVC)

Portail / Porte de garage

Placoplatre - Isolation

Charpente

Parquet collé ou cloué - Lambris

Agencement intérieur

(cuisine - dressing - placard)

Terrasse bois . . .

NEUF & RENOVATION - DEVIS GRATUIT

17 rue de Louzigny 85350 L'ILE D'YEU

07 71 07 35 39

nicolasmallieagencement@gmail.com

Menuiserie insulaire
Cédric Taraud

Menuiserie - Charpente
Ouvertures (bois PVC alu)

Isolation - Terrasse bois

Neuf/Rénovation

**RGE NOUVEAU !
ARTISAN DIPLÔMÉ RGE**

- Reconnu Garant de l'Environnement -

CRÉDIT D'IMPÔT - PRÊT A TAUX ZERO
CEE - ANAH

SUR LES CHANGEMENTS D'OUVERTURES
(BOIS / PVC / ALU)

ISOLATION TOITURE ET MURALE

VOLETS ISOLANTS

(PVC ET RESINE COMPOSITE)

Renseignements et conditions - nous contacter

Zone artisanale de la Marèche - 85350 Ile d'Yeu
Tél. 06.10.18.15.32 - Bureau : 06 27 05 52 18
Site internet : www.menuiserie-insulaire.com
e-mail : menuiserie.insulaire@free.fr



90, rue de la Garde - 85350 ILE D'YEU

- ✓ **CHARPENTE**
- ✓ **MENUISERIE BOIS - P.V.C. - ALU**
- ✓ **AGENCEMENT**
- ✓ **CLOISONNEMENT - ISOLATION**



Le contact pour votre projet

☎ 06.13.64.38.96 *** gautier.freres@wanadoo.fr

Secrétariat : 02.51.58.34.81 (ouvert du lundi au vendredi de 09h00 à 12h30 et de 14h00 à 16h00)

Annonces

AV à Cadouère, rue du Château Gaillard, parcelle de 530 m² avec emprise au sol de 70%, 88000 € à débattre. Tél. 06 89 29 79 47

A LOUER studio équipé, 2 pers, sur beau terrain, Ker Bossy, 500 €/sem. Tél. 06 52 35 78 64

A LOUER proche St Sauveur maison familiale de charme, 4 chambres / 8 pers, sdd, sdb, grande cuisine-sam, salon, patio couvert, terrasse, gd jardin.
Photos et contact via : www.iledyeulocation.info

A LOUER maison familiale aux Vieilles, 4 ch, 8 pers, 2 sdd, salon, sej, cuisine, grande terrasse, libre jusqu'au 21 juillet et du 25 août à fin septembre. Tél. 06 71 64 56 97

A LOUER maison Port Joinville, 2 ch, 5 personnes, tt confort, terrasse, barbecue, toutes périodes de vacances, semaine, quinzaine.
Tél. 02 51 58 38 90 HR

Baby-sitting. Jeune fille de 19 ans garde les enfants en journée et en soirée. Tél. 06 51 05 71 62

Etudiant 17 ans propose baby-sitting, habitué à garder 3 enfants.
Tél. 06 27 99 36 95

Jeune femme de 27 ans expérimentée propose heures de ménage et de cuisine. Charlotte : 06 18 85 11 74

Recherche heures de ménage, préparation de votre maison (intérieur) / petits travaux (extérieur) avant et après votre séjour, repassage à domicile (possibilité de récupérer et déposer le linge à votre domicile). Chèque emploi service.
Tél. 06 12 51 70 42

Recherche une personne pour jouer de l'orgue pendant notre messe de mariage le vendredi 31 août (messe à 15h30 à Port Joinville). Rémunération à voir ensemble.
Tél. 06 49 49 45 05

Vide maison Vendredi 17 août de 10h à 18h, 3 rue/chemin du Bourget.

Vide maison samedi 18 août, 10h à 18h, 11 rue de la Chartreuse.
Tél. 06 12 27 80 90

Vide maison à Ker Chiron : Meubles, décoration, outillage, vélos. Sur rendez-vous, semaine du 18 au 25 août.
Tél. 06 03 30 67 66

Vide maison du dimanche 26 août au dimanche 2 septembre. Mobilier, vaisselle, linge de maison, décoration, mobilier de jardin...
77 chemin de Riveroux (Les Broches). Tél. 0032 472 97 17 78

Suite à notre départ de l'île d'Yeu, vendons divers objets anciens et tableaux modernes faits par des peintres de l'île d'Yeu connus (représentant des paysages de l'île).
Tél. 02 51 58 53 91
(Appeler entre 11h30 et 12h30)

Vds rare et ancienne affiche Ile d'Yeu par Geo Dorival, Les chemins de fer de l'Etat (1910). Dim. Encadrée H110 x 79 cm, 950 €.
Tél. 06 61 69 07 02

AV jolis paysages de l'île d'Yeu : peintures de Fernand Guignier. Rue des Beurruans (à Ker Bossy).
Tél. 06 52 35 78 64

AV matériel de peinture : Canson toutes les dimensions, siège caddie pour transporter le matériel, boîtes de peintures neuves.
Tél. 06 32 25 50 23

AV imprimante Samsung laser 3 en 1, 40 €. Tél. 06 80 75 95 78

AV miroir reproduction hublot avec porte et rangement à l'intérieur, diamètre d'environ 60 cm, 80 €. Photos sur demande.
Tél. 07 70 59 60 73

AV prie Dieu Napoléon 3, parfait état, 100 €. Tél. 06 81 08 47 28



Cloisons sèches
Plaques de plâtre
Bois
Isolation
(Thermique et Acoustique)

Doublages, Cloisons, Plafonds
Neuf & Rénovation

20, rue du Tardy 85350 Ile d'Yeu
Tél. 06 11 44 41 89
e-mail : plaquoyasarl@orange.fr

AV plaque induction mobile (1 feu), marque Brandt, peu servi, 50 €.
Tél. 07 70 59 60 73

AV vaisselle pour bateau en mélamine blanc : 6 assiettes plates, 6 petites à dessert, 4 creuses, 6 bols, 10 mugs, 10 verres à eau acrylique, 4 verres à pied plexi, 2 coupelles, 1 saladier. Entre 2 et 5 € pièce.
Tél. 06 73 23 87 19

AV table de bateau, hauteur 63x88x44, alu et mélaminé, 30 €.
Tél. 06 73 23 87 19

AV 2 fauteuils crapaud clic-clac merisier, le tout 1500 €
Tél. 06 84 06 09 09

AV 2 meubles cuisine blancs, neufs, 40 €. Tél. 06 62 78 61 12

AV lit bois chêne torsadé, largeur 95 cm, avec sommier à lattes 120 €.
Tél. 06 81 08 47 28

AV petit lit bébé en bois avec matelas, bon état, 50 €.
Tél. 02 51 58 43 03

AV buffet bahut, design moderne, 4 tiroirs / 4 portes, largeur 210 cm x haut 100 cm, prof. 60 cm, lasuré blanc, fabrication Villarbu. Prix à déb. Tél. 06 73 23 87 19

Donne grande armoire 1900, à enlever à La Meule. Tél. 06 12 34 16 99

AV meubles de salle à manger chêne clair stil belge années 40 : vitrine 4 portes à cuir rouge (240x55x105), placard à verres, fenêtres décorées, 2 portes à cuir rouge (125x48x173), table à rallonge (169(+55+55) x94x79), 2 chaises cuir rouge. 1500 €.
Tél. 02 51 58 79 13
ou 09 71 29 72 12

AV plateau tournant pour téléviseur, 20 €. Tél. 02 51 58 71 25
ou 06 84 63 46 00

AV parasol excentré, couleur rouille, servi 1 été + 4 pieds stabilisateur (jamais servi), total 70 €.
Tél. 02 51 58 71 25
ou 06 84 63 46 00

AV portique de sport pour enfants, tube galvanisé, 3 places, 6 crochets, prix modéré.
Tél. 06 02 14 89 47

AV spa jacuzzi, 2015, quasi neuf, 6 personnes, prix initial 13000 €, proposé à 7000 €.
Tél. 06 20 13 88 96

AV surplus après travaux, bardage sapin marron, neuf, 13 longueurs de 4,50 m x 0,145 (soit 8,50 m²), 100 € (valeur neuf 222 €).
Tél. 06 12 34 16 99

Décap'Yeu

Décape (presque) tout ... et ponce
sans produit chimique

Bateaux : Décapage antifouling de coques gel coat/bois/métal. Nettoyage basse pression des boudins de Zodiac, teck, inox, etc...
Meubles : Bois, métal, PVC - **Volets** : Bois et aluminium
Terrasses : Bois et pierre - **Décapage de charpentes**
Métal : Inox, Cadres vélo, moto, radiateurs fonte, filtres hottes aspirantes.
Ravalement et nettoyage de murs en pierres apparentes.
Traitements non chimiques des mousses.

Decapyeu@outlook.fr - Mob.: 06 51 58 13 33
Facebook.com/decapyeu
Rue des Bossilles « Pôle économique » - Port Joinville



- Intérieur
- Extérieur
- Neuf
- Rénovation
- Béton ciré
- Vitrierie

Tél. 06 80 54 29 39
ZA - Route de la Marèche - 85350 L'île d'Yeu
Mail : fradetetienne@yahoo.fr

Peinture **AVENARD** Décoration

MOQUETTES - PARQUETS
PEINTURES SUR BOISERIES ET MURS
LAVAGE HP - RAVALEMENTS

44 CHEMIN DU JARRY * ILE D'YEU

☎ 02 51 58 44 14 avenard_max@orange.fr ☎ 06 09 82 69 53

Michel GUINET 

**TOUS TRAVAUX DE PEINTURE
INTERIEURS & EXTERIEURS
NEUF & RENOVATION**

06 64 50 68 91
guinet.peinture@gmail.com

Z.A. Le Marèche
1 rue des Ateliers
L'Ile d'Yeu

**DECO
&
PEINTURE
INTERIEURE**

Julie Sauvion

ARTISAN PEINTRE
06 21 10 45 10

julie.sauvion@orange.fr

Site: 390 665 933 0052

Siret 412 722 567 00017

**R SARL
RIOU FRÈRES**
ENTREPRISE GÉNÉRALE DE PEINTURE

Mathieu
RIOU

Intérieur / Extérieur
Neuf & Rénovation

16 Rue du puits mulet | 85350 Ile d'Yeu
Tél. : 02 51 58 41 35 | riou.peinture@gmail.com

NOUVEAU

EMPELL'ÎLE
PEINTURE

Etienne TARAUD
PLUS DE 10 ANS D'EXPERIENCE

PEINTURE - DECORATION
INTERIEUR - EXTERIEUR - NEUF - RENOVATION

ZA - Route de la Marèche 85350 ILE D'YEU

☎ **06 28 02 09 99**

✉ embellipeinture@gmail.com  Embell'île Peinture

Entreprise de Peinture

 **Cyrille BONNIN**
entretien – rénovation
intérieur
&
extérieur

NOUVEAU
ARGILE
couleurs de terre

Peinture
haut de gamme

- Gamme Nature
formulée à partir d'huile de tournesol
- Gamme Intérieur



EN VENTE EXCLUSIVE SUR L'ILE

16, rue de Louzigny 85350 Ile d'Yeu
Tél. 02 51 59 31 68 - Port. 06 81 21 33 01
bonnin.cyrille85@orange.fr

ENTREPRISE GENERALE DE PEINTURE

S.A.R.L.
RENAUD-BOBIN
21 rue Louzigny - Saint Sauveur
85350 ILE D'YEU



Ravalement extérieur
Isolation thermique par l'extérieur
Démoussage de toitures
Décoration intérieure
Revêtements de sols et murs
Effet de béton ciré
Relooking de vos meubles
Vente de peintures professionnelles
aux particuliers

L'entreprise RENAUD-BOBIN = 30 ans d'expérience

 www.bobin-jacques.com ✉ patrenaud@bobin-jacques.com

☎ 02.51.58.52.93

TRAVAUX avec MINI PELLE - TRACTO PELLE MECANIQUE (BRISE ROCHE)

Raccordement à l'égout - Assainissement
Réalisation d'épandage - Pose fosse toutes eaux - Fondation
Dessouchage - Nivellement - Démolition - Travaux divers



Méca Océan
ZA du Marèche - Ile d'Yeu
Tél. 06 12 19 72 03

DEVIS
GRATUIT

CHARLY LE BRIS

06 78 52 44 86
lebrischarly@yahoo.fr

ENTRETIEN DE JARDIN
TONTE - ABATTAGE
ELAGAGE ...

COOP pour service
à la personne

Atout Entretien

A VOTRE SERVICE

- Entretien de pelouse • Gardiennage de maisons
- Tailles de haies • Élagages • Abattages
- Enlèvements de déchets verts (tontes et branchages)
- Dépannages divers

LOCATION DE MATERIELS

- Tondeuses & tondeuse herbe haute • Débroussailluse
 - Nettoyeurs haute pression • Perforateurs
 - Ponceuses à bande • Scies circulaires • Meuleuses
 - Fendeurs de bûches • Groupe électrogène (2300W)
 - Marteau piqueur électrique • Broyeur de branches (maxi. 5 cm)
- Livraison à domicile gratuite

Laurent PENARD 06 81 71 26 60
85350 ILE D'YEU

ENT. MOLLÉ JOËL

TERRASSEMENT - TRAVAUX PUBLICS

Réalisation de votre
assainissement non collectif
Pour un meilleur respect de notre environnement
SEULE ENTREPRISE A L'ILE D'YEU
ADHERANT A LA CHARTE
DE QUALITE ANC VENDEE



Raccordement au tout-à-l'égout - Confections d'accès stabilisés à vos propriétés
Creusage et busage de puits, de tranchées - Dessouchage, Démolition
Vente de remblais, Terre végétale, Remblais terreux, Pierres à bâtir
Drainages - Mise en terre de vos différents réseaux
Travaux dans le rocher avec brise roche - Confection et curage fossé

02 51 59 20 41 - joel.molle@wanadoo.fr

Retrouvez La Gazette Annonces sur internet
www.gazette-iledyeu.com

HYGIENE
DE VENDEE
EXPERTS EN DESTRUCTION DE NIDULETS DEPUIS PLUSIEURS ANS

02 51 46 68 17
06 80 95 08 54

15 rue du Vieux Moulin
85150 Saint Georges de Pointindoux
patrick.simonneau85@orange.fr

Agrément taupes n° 5289 - Agrément ministériel PL00410

SARL HYGIENE DE VENDEE au Capital de 10 000 €
Siret 51948363000017 - APE 8129A



TAUPIER

DESTRUCTION

Guêpes, frelons, frelons asiatiques

DERATISATION

Particuliers et professionnels, sites
agro-alimentaires et industriels

DESINSECTISATION

Blattes, puces, punaises de lit, mouches,
fourmis, chenilles processionnaires...

DESINFECTION

Sarcopte de la gale, après décès, bâtiments
d'élevage, désencombrement de locaux

PIEGEAGE

ALCEM TP

ASSAINISSEMENT - TERRASSEMENT
DEMOLITION - DESSOUCHAGE
MINERAUX - DALLAGES PIERRES

LOCATION MATERIEL - NACELLE
UTILITAIRE - MINI PELLE

02 51 58 80 28



55 rue de la Grosse Roche - 85350 L'ILE D'YEU alcem@orange.fr



Aménagements de jardins
Plantations - engazonnement
Constructions de murets - clôtures - dallages
Arrosage automatique
Terrasse bois

Entretien de jardin
Suivant contrat annuel - tonte - taille ...

Appelez-nous pour un devis gratuit
06 09 71 27 43

idverde - Chemin des Nates - 85350 Ile d'Yeu



Renaud Barault
paysagiste
Création de jardins

création de gazon - plantations
aménagement de terrasses en bois
moquette de pierre - travaux de clôture

renaud.barault@laposte.net
Tél : 06 72 87 63 85

Jardins
Pascal FOURNIER, paysagiste
d'Yeu

création
entretien
aménagement

25 route de la Vigne à la Croix
85350 L' ILE D' YEUX
02 51 58 37 36 - 06 07 49 37 63
www.jardinsdyeu.fr
mail : jardinsdyeu@orange.fr

Plantations, engazonnement, clôtures, maçonnerie paysagère (murets, dallage...)
Pour vos travaux de débroussaillage, location avec chauffeur d'un micro tracteur
équipé d'un girobroyeur, rotavator, enfouisseur, godet chargeur, idéal pour petits et
grands jardins (pour débroussaillage, fauchage, préparation de sol pour semis...)

Ô' JARDIN

ET SI O' JARDIN ÉTAIT VOTRE SEUL INTERLOCUTEUR SUR L'ILE

Travaux de jardinage (Tonte, Taille de haie...)

Surveillance de résidence - Ménage

AGRÉÉ SERVICE A LA PERSONNE

Cédric Féliot : 06 30 15 73 07 - ojyeu85@gmail.com

ENTREPRISE P.J.G.

DOUCET David

Entretien et création de jardin
Entretien - ouverture et fermeture piscine
06 65 55 10 00 email : manue.yeu@hotmail.fr



Turbé Mousnier
PÉPINIÈRE

Aménagement
Entretien jardin
Pépinière
Maçonnerie
Clôture

HORAIRE D'ÉTÉ :
OUVERT DU LUNDI AU SAMEDI
10H30 - 12H30 / 15H - 19H
(fermé dimanches et jours fériés)

Arrivage début août
de diverses variétés d'hortensias de collection

Route de la Croix - 85350 ILE D'YEU - Paysage 06 24 39 74 88 - Pépinière 06 75 68 69 01
jean-luc.turbe@wanadoo.fr

Annonces

AV tondeuse électrique neuve, 55 €. Tél. 06 62 78 61 12

AV tondeuse Honda autoportée, 2007, 500 €. Tél. 06 20 53 03 44

AV 4 m3 de pierres de l'île. Tél. 07 81 14 14 53

AV scooter électrique pour handicapé, marque Classicpost, fabrication suisse, autonomie 40 km, 2 batteries neuves. Dimensions : long. 165 x largeur 70 x hauteur 110 cm. Tél. 06 31 21 45 76

AV 2 Solex en état de marche. Tél. 06 16 16 46 11

AV moto 125 SR Yamaha, 11000 km, 500 €. Tél. 06 84 58 68 91

Recherche Mehari en état ou à restaurer. Faire proposition. Tél. 02 40 13 28 30 ou 06 32 44 37 87

AV Méhari 1986, bon état, contrôle technique ok, 8000 €. Tél. 06 86 48 57 40

AV 4 L de 1979, uniquement pour pièces, pas de contrôle technique à jour. Visible à Saint Sauveur.. 400 € à débattre. Tél. 06 80 66 23 89

AV 4L Savane, écru, 1988, bon état, ctok, 103500 km, 3200 €. Tél. 06 84 54 37 23

AV Peugeot 305 année 1983, essence, 152360 km. Véhicule de collection, contrôle technique valide jusqu'au 11 décembre 2022. Véhicule suivi, alternateur, démarreur, batterie neufs. Tél. 06 20 14 87 87

AV Peugeot 107, essence, date de lère mise en circulation : 14/12/2006, parfait état, 34700 km, contrôle technique ok le 30/07/18, 5000 €. Tél. 06 64 66 57 57

Equipièrre / barreuse expérimentée cherche à louer à un particulier un dériveur (plutôt monocoque) de temps en temps dans la période du 12 au 24 août pour pratiquer avec un autre équipier. Tél. 06 25 90 02 01

AV pièces bateau : 1 mousqueton à mouillage, 1 main de fer, cordages ... Prix à débattre. Tél. 06 73 23 87 19

AV moteur Mercury 4T, 15 cv, arbre long 07/09, entretien annuel, 1300 €. Tél. 06 43 42 46 89

AV bateau Menhir, longueur 4,75 m, moteur 6 cv + mat et voiles. Tél. 02 51 58 56 41

AV bateau Rocca 4,70 m, coque plastique, très stable, pêchant, nombreux coffres rangements + mot Honda 4T 15 cv, hiverné et entretenu par professionnel. 1600 €. Tél. 06 64 84 90 90

AV Cap 4700, 4.70 m + 25 cv Evinrude (2015) + remorque, peu servi. Tél. 06 85 34 27 82

AV Cap Camarat 505, année 2010, remorque, table cockpit, housse de console, équipement sécurité, moteur Yamaha S 50, tbe, peu servi. Tél. 06 82 22 81 46

AV voilier First 18 QR, tbe, refait en 2010, visible ponton E57, 3500 €. Tél. 06 72 41 56 53

AV California 5.50 construit en 1990, moteur fixe Volvo 2001 9 cv, antifouling refait à neuf, tableau électrique refait à neuf, manette d'embrayage neuve. Moteur très bien entretenu (révision annuelle), vidange faite, 2 batteries. Grément disponible (emplanture à réparer), voiles d'origine (voile génois), génois sur enrouleur. Remorque. 4000 €. Tél. 06 07 05 59 45

AV vedette Quicksilver 480 Cruiser + Mariner 40 cv 4 temps. Yeu Nautic : 02 51 26 07 13

AV bateau Merry Fisher Marlin 855 x 200 cv Suzuki. Yeu Nautic : 02 51 26 07 13

AV dériveur Skellig 1, 2007, 4,28 m, voile au tiers couleur tan, bon état, look traditionnel, sécurisant, remorque route, moteur 5 cv, 5000 €. Tél. 06 72 80 55 44

AV Beneteau Ombrine de 6 m en bon état général. Appareils de navigation : sondeur Koden couleur, GPS FX412 Pro avec chaines Toran, VHF standard Horizon neuve Mécanique : moteur VOLVO 2003, in bord, 28 cv, diesel, vitesse 7 nœuds. prix à débattre avec ou sans remorque. prix 6000 € sans remorque. Mr MECHIN 0668476734

AV bateau Ocqueteau 6.25, 1994, double commande, équipé sondeur GPS radio, 6500 €. Tél. 06 81 46 49 67

AV Beneteau Californie 580, Mariner 50 cv 4 T, au port de plaisance, équipé 5ème cat, sondeur + GPS. Tél. 06 62 72 93 12

AV Zodiac Medline, 2009, Suzuki 50 cv 280 h, 9500 €. Remorque Satellite. + annexe neuve (prix à débattre) Visible Yeu Nautic. Tél. 02 51 26 07 13



YEU NAUTIC

VENTE NEUF ET OCCASION
REPARATION, ENTRETIEN BATEAUX
GARDIENNAGE - MECANIQUE
REPARATION BATEAUX
PNEUMATIQUE (agrée Zodiac)

PROMOTION MOTEURS SUZUKI :
-25% sur les moteurs de 2.5 à 30cv, barre franche

PROMOTION MOTEURS MERCURY :
-25% sur les moteurs de 2.5 à 30cv

OPERATION REMOTORISATION MERCURY :
Jusqu'à 4000 € de reprise sur l'achat
d'un moteur à partir de 40 cv

Port de Plaisance
Rue de la Galiote
Ile d'Yeu
yeunautic@orange.fr
02 51 26 07 13





BOURYE

GARDIENNAGE - PLAISANCE



- TRANSPORT DE BATEAUX
- LAVAGE - CARÉNAGE
- PORT À SEC

Tél. 06 03 92 06 08

boury.gp@orange.fr

Route de la Plage - Port-Joinville - L'Île d'Yeu



LA ROUE LIBRE

LOCATION / VENTE
& ENTRETIEN DE CYCLES

vous propose :

- Vente de VELOS NEUFS
(classiques - VTT - VTC - enfants - vélos électriques)
- Service REPARATIONS de vélos

4 rue Calypso 85350 Ile d'Yeu
Tél. 02 51 59 20 70
larouelibre@wanadoo.fr



TRANSPARENCE, SERIEUX, COMPÉTENCE ...

UNE EQUIPE A VOTRE ÉCOUTE SUR L'ÎLE D'YEU POUR L'ACHAT OU LA VENTE DE VOTRE BIEN

EXTRAIT DES EXCLUSIVITÉS DE NOTRE VITRINE AGENCE



| TERRAINS A VENDRE

LES SAPINS, réf. 2172, terrain 2060 m². 320 000 € **VENDU** KER CHALON, réf. 2176, terrain 1092 m². 172 000 €
KER VIROUX, réf. 2169, terrain 1857 m². 291 000 € LA MEULE, réf. 2200, terrain 486 m². 89 250 €
MARAIS SALÉ, réf. 2187, terrain 1300 m². 270 500 € KER PIERRE BORNAY, réf. 2192, terrain 398 m². 81 000 €



412 000 € | SAINT SAUVEUR EXCLUSIVITE Dossier n°2158

LES COMMERCES A PIEDS !

COEUR ST SAUVEUR, CHARME D'UNE MAISON ANCIENNE RESTAURÉE AVEC GOUT ET SA COUR FERMÉE & ARBORÉE. Maison sur 2 corps de bâtiments en Pierres. Une SAM, un salon, cuisine équipée récente, 4 CHAMBRES, 2 SDD, 2 WC, lingerie/buanderie, cour arborée. Zone UP emprise 100%
-Surf. hab.: 90 m²
-Surf. ter.: 152 m²
-Nb chambres : 4



948 000 € | LES SAPINS EXCLUSIVITE Dossier n°2204

RARE ! DANS UNE IMPASSE - A 250 m DE LA PLAGE

BELLE PROPRIÉTÉ RÉCENTE SUR UNE PARCELLE ARBOREE ET CONSTRUCTIBLE. Maison comprenant : Grand Salon/SAM avec cheminée et cuisine ouverte, 4 CHAMBRES, WC, SDB, SDD avec WC, bureau, buanderie, Garage avec SDD et WC et abris bois. Terrasse en pierre au Sud et au Nord avec patio. Piscine traditionnelle avec pompe à chaleur, t.de pétanque. En zone UH constructible à 30%.
-Surf.hab.: 130 m²
-Surf.ter.: 2258 m²
-Nb chambres : 4



846 000 € | LES BROCHES Dossier n°2198

A QUELQUES PAS DE LA MER, AU CALME DANS LA VERDURE

AU FOND D'UNE IMPASSE, MAISON ENTIÈREMENT RESTAURÉE ENTOURÉE D'UNE GRANDE PARCELLE. Maison comprenant : salon/SAM avec cheminée, cuisine, arrière cuisine, SDB, SDD, 2 WC, 3 chambres. Dépendance attenante avec une 4ème chambre et SDD. Garage attenant avec SDD. Terrasse orientée Sud. Sur une grande parcelle en Zone N naturelle, construction de 30m² attenant possible.
-Surf.hab.: 119 m²
-Surf.ter.: 4171 m²
-Nb chambres : 4



NOUS CONSULTER | SAINT SAUVEUR EXCLUSIVITE Dossier n°2201

LES COMMERCES A PIED - DANS UNE IMPASSE AU CALME

CHARME DE L'ANCIEN POUR CETTE BELLE PROPRIÉTÉ AVEC SON JARDIN FLEURI ET FERMÉ DE MURS DE PIERRES. Maison d'habitation comprenant: entrée, grand salon avec cheminée, Cuisine équipée, 1 chambre donnant sur: 1 SDB - 1 WC - A l'étage: 2 chambres avec chacune SDB et son WC. En annexe, une 4ème chambre d'invitée avec cheminée, 1 SDD et 1 WC, et, 5ème chambre indépendante. Patio avec puits et murs de Pierres. LE TOUT SUR UNE PARCELLE DE 523 m2 en Zone UP constructible à 100 %.
-Surf.hab.: 160 m²
-Surf.ter.: 523 m²
-Nb chambres : 5



422 000 € | CADOUERE EXCLUSIVITE Dossier n°2170

MAISON ENTIÈREMENT RESTAURÉE AVEC DÉPENDANCE

AU COEUR DU VILLAGE DE CADOUERE, MAISON ENTIÈREMENT RESTAURÉE AVEC GOUT SUR UNE BELLE PARCELLE ARBORE : Maison avec un grand salon/séjour et cuisine ouverte, 3 chambres, 1 SDD et un WC. Dépendance de 25 m² avec chambre, mezzanine et SDD, terrasse, jardin et abri à vélo. PARCELLE CONSTRUCTIBLE ZONE UP - 100 %
-Surf.hab.: 113 m²
-Surf.ter.: 564 m²
-Nb chambres : 4



699 000 € | SAINT-SAUVEUR EXCLUSIVITE Dossier n°2136

PROPRIÉTÉ A VOIR, DANS UN ECRIN DE VERDURE

AUX ABORDS D'UNE PISTE CYCLABLE. MAISON RÉCENTE AU CALME AVEC SON JARDIN ARBORÉ. Entrée, Salon/SAM, cuisine américaine, cellier, 4 CHAMBRES (dont une indépendante et sa SDD/WC), SDD, WC, terrasse sud, garage, jardin arboré. LE TOUT SUR UNE PARCELLE DE 1577 m2 - Constructible à 25 %.
- Surf.hab.: 110 m²
- Surf.ter.: 1577 m²
- Nb chambres : 4